

2 大気環境の測定結果

(Monitoring Results for Environmental Air Quality)

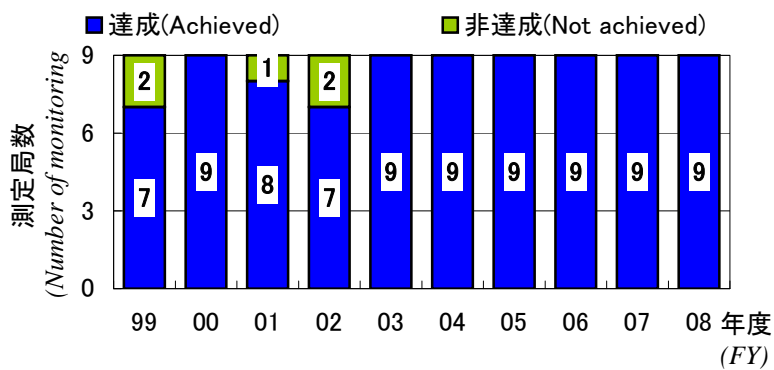
2-1 二酸化窒素 (NO₂:Nitrogen Dioxide)

(1) 環境基準の達成状況 (Situation of achievement for Environmental Quality Standards ; Hereafter "EQS" means Environmental Quality Standards)

一般局・自排局(計18局)のうち15局で達成した(自排局の池上、遠藤町及び二子の3局が非達成)。

【一般局】

図1及び表1に示すとおり、9局全局で環境基準を達成し、全局達成は2003年度以降継続している。

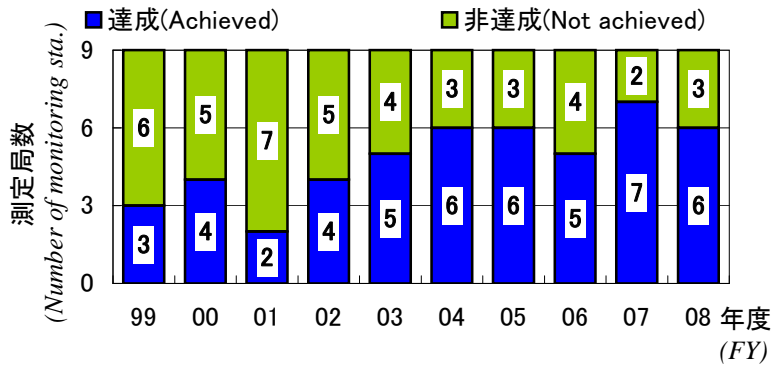


二酸化窒素の環境基準達成状況：一般局
(Situation of achievement for EQS of NO₂:General sta.)
<図1>

【自排局】

図2及び表1に示すとおり、自排局では9局のうち日進町、市役所前、中原平和公園、宮前平駅前、本村橋及び柿生の6局で環境基準を達成した。

環境基準の達成局数は、図2に示すとおり、2002年度までは達成局割合が5割を下回っていたが、2003年度以降は5割以上の測定局で環境基準を達成している。



二酸化窒素の環境基準達成状況：自排局
(Situation of achievement for EQS of NO₂:Roadside sta.)
<図2>

表1 二酸化窒素(NO₂)の測定結果と評価

(Measurement Result and assessment for NO₂)

測定局 (Monitoring station)		環境基準評価 (Assessment of EQS)		有効測定日数 (Valid monitoring day)	環境基準値に適合した日数とその割合		環境基準値に適合しなかった日数とその割合		環境目標値に適合した日数とその割合 (注3)		年平均値 (Annual average)
		日平均値の年間98%値 (注1) (98% value of daily average)	評価 (注2) (Assessment)		環境基準値に適合した日数とその割合		環境基準値に適合しなかった日数とその割合		環境目標値に適合した日数とその割合 (注3)		
					ppm	○×	日 (days)	%	日 (days)	%	
一般局 (General sta.)	大師 (Daishi)	0.046	○	361	361	100	0	0	101	28.0	0.026
	田島 (Tajima)	0.048	○	333	333	100	0	0	73	21.9	0.028
	川崎 (Kawasaki)	0.046	○	341	341	100	0	0	77	22.6	0.027
	幸 (Saiwai)	0.043	○	325	325	100	0	0	118	36.3	0.024
	中原 (Nakahara)	0.044	○	354	354	100	0	0	131	37.0	0.024
	高津 (Takatsu)	0.042	○	362	362	100	0	0	142	39.2	0.023
	宮前 (Miyamae)	0.038	○	358	358	100	0	0	172	48.0	0.022
	多摩 (Tama)	0.034	○	361	361	100	0	0	215	59.6	0.019
	麻生 (Asao)	0.034	○	363	363	100	0	0	250	68.9	0.018
自排局 (Roadside sta.)	池上 (Ikegami)	0.064	×	357	333	93.3	24	6.7	9	2.5	0.043
	日進町 (Nissincho)	0.049	○	359	359	100	0	0	61	17.0	0.030
	市役所前 (Shiyakushomae)	0.054	○	338	338	100	0	0	41	12.1	0.034
	遠藤町 (Endohcho)	0.063	×	343	332	96.8	11	3.2	12	3.5	0.042
	中原平和公園 (Nakaharaheiwakouen)	0.045	○	362	362	100	0	0	101	27.9	0.026
	二子 (Futago)	0.062	×	361	349	96.7	12	3.3	7	1.9	0.042
	宮前平駅前 (Miyamaedairakimae)	0.048	○	363	363	100	0	0	54	14.9	0.030
	本村橋 (Honmurabashi)	0.044	○	362	362	100	0	0	57	15.7	0.030
	柿生 (Kakio)	0.038	○	358	358	100	0	0	99	27.7	0.025

(注1) 日平均値の年間98%値: 年間にわたる日平均値について、測定値の低い方から98%に相当する日平均値。

(注2) 環境基準の評価: 日平均値の年間98%値が0.06ppm以下の場合を環境基準の「達成」と評価し、○で表示した。
: 日平均値の年間98%値が0.06ppm超過の場合を環境基準の「非達成」と評価し、×で表示した。

(注3) 環境目標値: 1日平均値が0.02ppm以下(川崎市環境基本条例)

(2) 年平均値と日平均値の98%値の推移 (Trend of annual average and 98% value of daily average)

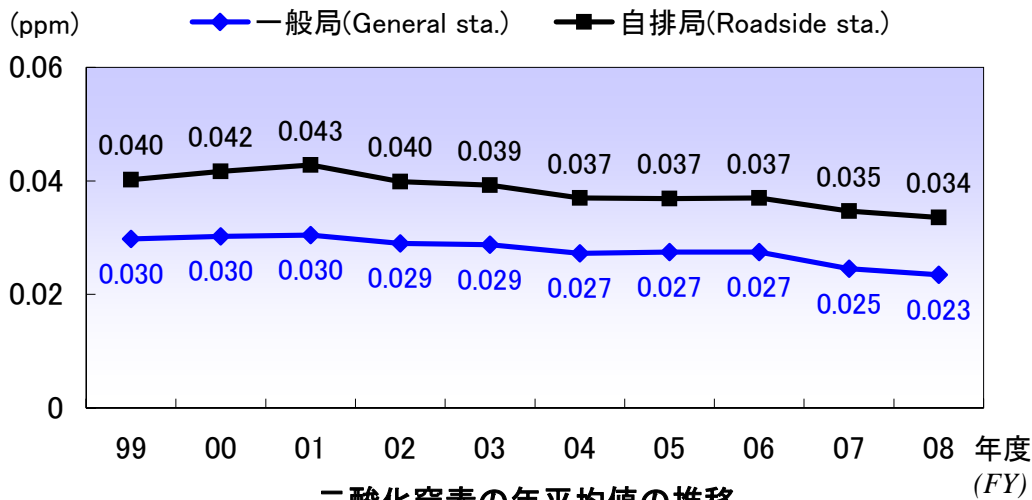
年平均値は、一般局、自排局ともに2001年度以降、ゆるやかな減少傾向がみられた。また、日平均値の98%値もゆるやかな減少傾向がみられた。

【一般局】

年平均値(9局平均)は、図3に示すとおり0.023ppmで、前年度より0.002ppm減少した。また、日平均値の98%値(9局平均)は、図4に示すとおり0.042ppmで、前年度より0.005ppm減少した。

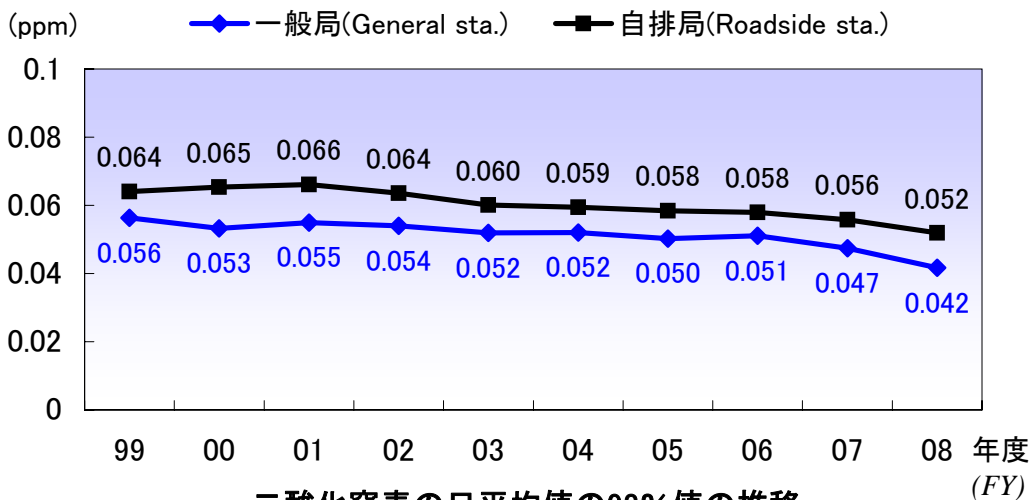
【自排局】

年平均値(9局平均)は、図3に示すとおり0.034ppmで、前年度より0.001ppm減少した。また、日平均値の98%値(9局平均)は、図4に示すとおり0.052ppmで、前年度より0.004ppm減少した。



二酸化窒素の年平均値の推移
(Trend of annual average for NO₂)

<図3>



二酸化窒素の日平均値の98%値の推移
(Trend of 98 % value of daily average for NO₂)

<図4>

(3) 環境基準値、環境目標値に適合した日数と割合 (*Days that adapted to EQS and environmental target value , and its rate*)

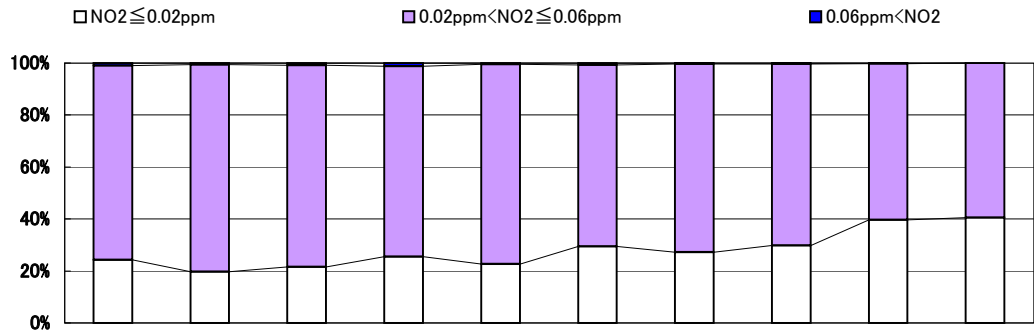
ア 環境基準値(0.06ppm以下)に適合した日数と割合

日平均値が環境基準値に適合した日数とその割合は、図5及び図6のとおり、2003年度以降一般局は99%、自排局は95%以上で推移している。2008年度の測定局ごとの状況は図7及び図8のとおり、一般局では全局で100%、自排局では93.3%~100%であった。

イ 環境目標値(0.02ppm以下)に適合した日数と割合

日平均値が環境目標値に適合した日数とその割合は、図5及び図6のとおり近年、一般局・自排局ともに緩やかに増加しており、一般局は2001年度以降20%以上で推移している。自排局は10%以下で推移していたが、2007年度より10%以上で推移している。2008年度は一般局では40.5%、自排局では13.8%であった。

2008年度の測定局ごとの状況は、図7及び図8のとおり、一般局では21.9%~68.9%、自排局では1.9%~27.9%であった。



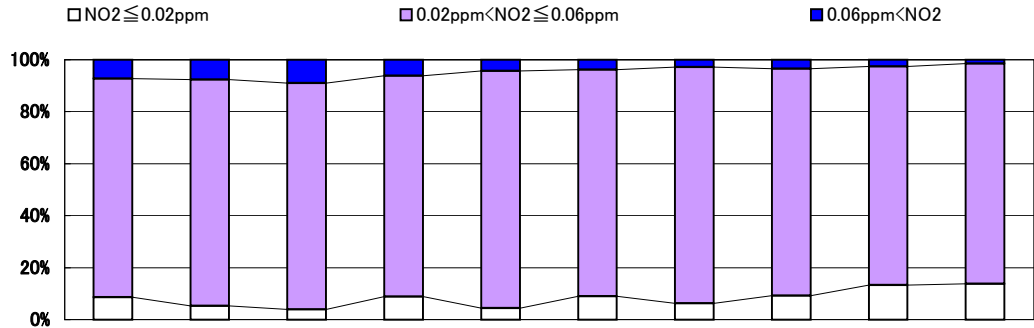
年度(FY)		99	00	01	02	03	04	05	06	07	08	
0.06ppm < NO ₂	日数(days)	34	22	29	40	14	26	13	12	7	0	
	割合(%)	1.0	0.7	0.9	1.2	0.4	0.8	0.4	0.4	0.2	0	
NO ₂ ≤ 0.06ppm	日数(days)	3248	3249	3227	3231	3192	3241	3165	3263	3261	3158	
	割合(%)	99.0	99.3	99.1	98.8	99.6	99.2	99.6	99.6	99.8	100	
内訳	0.02ppm < NO ₂ ≤ 0.06ppm	日数(days)	2451	2606	2525	2397	2467	2279	2300	2286	1966	1879
		割合(%)	74.7	79.7	77.5	73.3	76.9	69.8	72.4	69.8	60.2	59.5
	NO ₂ ≤ 0.02ppm	日数(days)	797	643	702	834	725	962	865	977	1295	1279
		割合(%)	24.3	19.7	21.6	25.5	22.6	29.4	27.2	29.8	39.6	40.5

注)環境基準値、環境目標値に適合した日数(又は超過日数)は、各局の有効測定日数のうち環境基準値、環境目標値に適合した日数(又は超過日数)を9局分足し合わせたものである。

一般局のNO₂の日平均値の濃度分布の推移

(Trend of concentration distribution of daily average for NO₂: General sta.)

<図5>



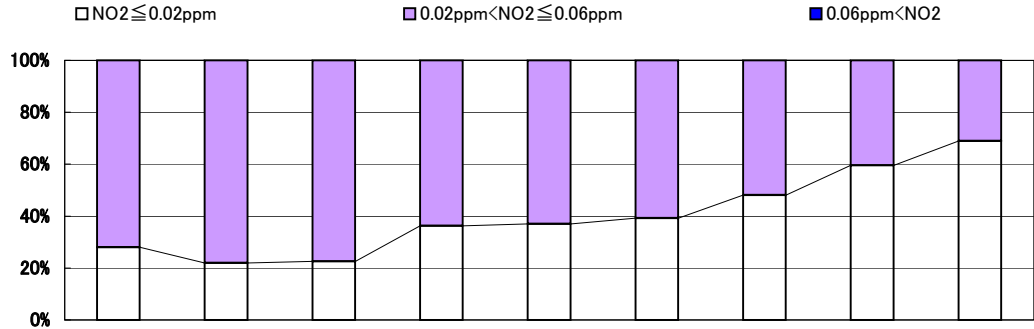
年度(FY)		99	00	01	02	03	04	05	06	07	08	
0.06ppm < NO ₂	日数(days)	237	250	290	200	138	122	89	112	83	47	
	割合(%)	7.2	7.7	9.0	6.2	4.3	3.8	2.8	3.4	2.6	1.5	
NO ₂ ≤ 0.06ppm	日数(days)	3037	3014	2943	3030	3080	3062	3121	3144	3146	3156	
	割合(%)	92.8	92.3	91.0	93.8	95.7	96.2	97.2	96.6	97.4	98.5	
内訳	0.02ppm < NO ₂ ≤ 0.06ppm	日数(days)	2754	2841	2814	2742	2938	2777	2920	2845	2718	2715
		割合(%)	84.1	87.0	87.0	84.9	91.3	87.2	91.0	87.4	84.2	84.8
	NO ₂ ≤ 0.02ppm	日数(days)	283	173	129	288	142	285	201	299	428	441
		割合(%)	8.6	5.3	4.0	8.9	4.4	9.0	6.3	9.2	13.3	13.8

注)環境基準値、環境目標値に適合した日数(又は超過日数)は、各局の有効測定日数のうち環境基準値、環境目標値に適合した日数(又は超過日数)を9局分足し合わせたものである。

自排局のNO₂の日平均値の濃度分布の推移

(Trend of concentration distribution of daily average for NO₂: Roadside sta.)

<図6>

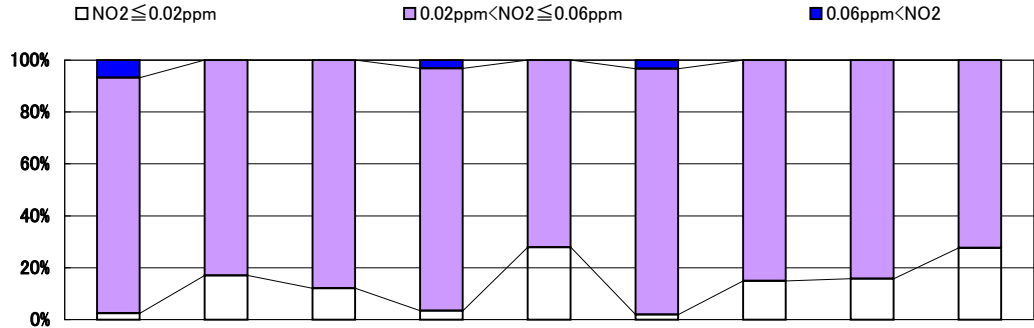


測定局 (Monitoring sta.)		大 師 (Daishi)	田 島 (Tajima)	川 崎 (Kawasaki)	幸 (Saiwai)	中 原 (Nakahara)	高 津 (Takatsu)	宮 前 (Miyamae)	多 摩 (Tama)	麻 生 (Asao)	
0.06ppm<NO ₂	日数(days)	0	0	0	0	0	0	0	0	0	
	割合(%)	0	0	0	0	0	0	0	0	0	
NO ₂ ≤ 0.06ppm	日数(days)	361	333	341	325	354	362	358	361	363	
	割合(%)	100	100	100	100	100	100	100	100	100	
内 訳	0.02ppm < NO ₂ ≤ 0.06ppm	日数(days)	260	260	264	207	223	220	186	146	113
		割合(%)	72.0	78.1	77.4	63.7	63.0	60.8	52.0	40.4	31.1
	NO ₂ ≤ 0.02ppm	日数(days)	101	73	77	118	131	142	172	215	250
		割合(%)	28.0	21.9	22.6	36.3	37.0	39.2	48.0	59.6	68.9

一般局のNO₂の日平均値の濃度分布(2008年度)

(Concentration distribution of daily average for NO₂: General sta. FY 2008)

<図7>



測定局 (Monitoring sta.)		池 上 (Ikegami)	日進町 (Nissincho)	市役所前 (Shiyakusho- mae)	遠藤町 (Endohcho)	中原平和 公園 (Nakahara- heivakouen)	二 子 (Futago)	宮前平 駅前 (Miyamae- dairaekimae)	本村橋 (Honmura- bashi)	柿 生 (Kakio)	
0.06ppm<NO ₂	日数(days)	24	0	0	11	0	12	0	0	0	
	割合(%)	6.7	0	0	3.2	0	3.3	0	0	0	
NO ₂ ≤ 0.06ppm	日数(days)	333	359	338	332	362	349	363	362	358	
	割合(%)	93.3	100	100	96.8	100	96.7	100	100	100	
内 訳	0.02ppm < NO ₂ ≤ 0.06ppm	日数(days)	324	298	297	320	261	342	309	305	259
		割合(%)	90.8	83.0	87.9	93.3	72.1	94.7	85.1	84.3	72.3
	NO ₂ ≤ 0.02ppm	日数(days)	9	61	41	12	101	7	54	57	99
		割合(%)	2.5	17.0	12.1	3.5	27.9	1.9	14.9	15.7	27.7

自排局のNO₂の日平均値の濃度分布(2008年度)

(Concentration distribution of daily average for NO₂: Roadside sta. FY 2008)

<図8>

二酸化窒素の年平均値の推移 (Trend of annual average for NO₂)

		単位:ppm																																				
年度 (FY)		74	75	76	77	78	79	80	81	82	83	84	85	86	87	88	89	90	91	92	93	94	95	96	97	98	99	00	01	02	03	04	05	06	07	08		
一般局 (General sta.)	大師 (Daishi)	0.029	0.028	0.028	0.026	0.027	0.025	0.025	0.024	0.024	0.033	0.037	0.033	0.035	0.036	0.035	0.036	0.038	0.041	0.038	0.035	0.036	0.034	0.035	0.036	0.036	0.033	0.033	0.034	0.033	0.032	0.031	0.032	0.031	0.029	0.026		
	田島 (Taizima)	0.037	0.033	0.037	0.035	0.036	0.036	0.033	0.033	0.028	0.032	0.032	0.033	0.033	0.036	0.035	0.036	0.037	0.038	0.036	0.034	0.035	0.033	0.034	0.036	0.036	0.032	0.032	0.034	0.031	0.031	0.030	0.031	0.031	0.028	0.028		
	川崎 (Kawasaki)	0.032	0.037	0.035	0.034	0.030	0.024	0.027	0.025	0.023	0.034	0.035	0.033	0.035	0.036	0.035	0.037	0.038	0.039	0.038	0.035	0.036	0.034	0.036	0.036	0.036	0.033	0.034	0.035	0.033	0.032	0.031	0.030	0.031	0.028	0.027		
	幸 (保健福祉センター) (Saiwai - hokenfukusisenta)	0.031	0.032	0.033	0.031	0.026	0.023	0.028	0.027	0.023	0.030	0.035	0.032	0.034	0.034	0.034	0.034	0.035	0.037	0.036	0.034	0.034	0.033	0.035	0.035	0.035	0.032	0.032	0.032	0.031	0.031	0.029	—	—	—	—		
	幸 (Saiwai)	—	—	—	—	—	—	—	—	—	—	—	—	—	—	—	—	—	—	—	—	—	—	—	—	—	—	—	—	—	—	—	0.027	0.028	0.026	0.024		
	中原 (Nakahara)	0.030	0.029	0.030	0.031	0.026	0.022	0.019	0.019	0.020	0.029	0.031	0.029	0.031	0.032	0.031	0.032	0.033	0.034	0.033	0.031	0.030	0.030	0.033	0.032	0.032	0.029	0.030	0.030	0.029	0.029	0.027	0.028	0.028	0.024	0.024		
	高津 (Takatsu)	0.030	0.030	0.030	0.032	0.035	0.029	0.027	0.031	(0.033)	0.031	0.030	0.028	0.032	0.032	0.031	0.032	0.033	0.034	0.033	0.032	0.031	0.031	0.032	0.032	0.032	0.030	0.031	0.031	0.030	0.030	0.027	0.028	0.028	0.024	0.023		
	宮前(荒沼) (Miyamae-saginuma)	—	—	—	—	0.028	0.025	0.024	0.021	0.024	0.032	0.033	0.027	0.029	0.030	0.030	0.030	0.031	0.033	0.032	0.031	0.030	0.030	0.032	0.032	0.032	0.029	0.029	0.030	0.028	0.027	—	—	—	—	—		
	宮前 (Miyamae)	—	—	—	—	—	—	—	—	—	—	—	—	—	—	—	—	—	—	—	—	—	—	—	—	—	—	—	—	—	—	—	0.026	0.027	0.026	0.023	0.022	
	多摩 (保健所) (Tama-hokenjo)	0.026	0.021	0.028	0.026	0.026	0.025	0.026	0.027	0.024	0.032	0.034	0.026	0.028	0.030	0.030	0.029	0.030	0.033	0.030	—	—	—	—	—	—	—	—	—	—	—	—	—	—	—	—	—	—
	多摩 (Tama)	—	—	—	—	—	—	—	—	—	—	—	—	—	—	—	—	—	—	—	—	—	—	—	—	—	—	—	—	—	—	—	—	—	—	—	—	—
	麻生 (Asao)	—	—	—	—	—	0.026	0.025	0.025	0.023	0.024	0.024	0.023	0.024	0.024	0.025	0.025	0.025	0.027	0.025	0.025	0.024	0.024	0.026	0.026	0.025	0.024	0.025	0.022	0.021	0.022	0.021	0.021	0.020	0.019	0.018	—	—
	一般局平均 (General sta. average)	0.031	0.030	0.032	0.031	0.0293	0.026	0.026	0.026	0.024	0.031	0.032	0.029	0.031	0.032	0.032	0.032	0.033	0.035	0.033	0.031	0.031	0.031	0.032	0.033	0.032	0.030	0.030	0.030	0.029	0.029	0.027	0.027	0.027	0.025	0.023		
自排局 (Roadside sta.)	池上 (Ikegami)	—	—	—	—	—	—	—	0.048	0.046	0.047	0.046	0.049	0.051	0.054	0.054	0.056	0.056	0.056	0.051	0.050	0.049	0.051	0.051	0.051	0.051	0.049	0.048	0.044	0.044	0.044	0.044	0.044	0.045	0.044	0.043		
	新川通 (Shinkawadori)	—	—	—	—	—	—	0.042	0.038	0.039	0.045	0.042	0.043	0.044	0.049	0.046	0.045	0.046	0.049	0.047	0.045	0.045	0.044	0.046	0.046	0.046	0.044	0.044	0.045	0.041	—	—	—	—	—	—		
	日進町 (Nissincho)	—	—	—	—	—	—	—	—	—	—	—	—	—	—	—	—	—	—	—	—	—	—	—	—	—	—	—	—	—	—	—	0.034	0.033	0.032	0.031	0.030	0.030
	市役所前 (Shivakushomae)	—	—	—	—	—	—	—	—	0.035	0.035	0.037	0.039	0.041	0.041	0.040	0.042	0.044	0.044	0.040	0.041	0.039	0.043	0.043	0.043	0.040	0.043	0.044	0.042	0.043	0.035	0.034	0.038	0.035	0.034	0.035	0.034	
	遠藤町 (Endocho)	—	—	—	—	—	—	0.044	0.036	0.036	0.040	0.035	0.037	0.037	0.037	0.042	0.043	0.042	0.044	0.043	0.041	0.040	0.039	0.041	0.041	0.040	0.039	0.051	0.050	0.047	0.048	0.045	0.046	0.046	0.043	0.042	0.042	
	本町 (Kitaki)	—	—	—	—	—	—	0.035	0.032	0.032	0.034	0.037	0.034	0.038	0.038	0.037	0.036	0.036	0.038	—	—	—	—	—	—	—	—	—	—	—	—	—	—	—	—	—	—	—
	中原平和公園 (Nakaharapeikouen)	—	—	—	—	—	—	—	—	—	—	—	—	—	—	—	—	—	—	—	—	—	—	—	—	—	—	—	—	—	—	—	—	—	—	—	—	—
	高津十字路 (Takatsuyujiro)	—	—	—	—	—	—	0.043	0.043	0.036	0.041	0.036	—	—	—	—	—	—	—	—	—	—	—	—	—	—	—	—	—	—	—	—	—	—	—	—	—	—
	二子 (Futago)	—	—	—	—	—	—	—	—	—	—	—	—	—	0.045	0.043	0.044	0.043	0.044	0.047	0.046	0.045	0.043	0.044	0.046	0.045	0.047	0.047	0.046	0.049	0.047	0.046	0.044	0.044	0.045	0.042	0.042	
	馬絹 (Majnu)	—	—	—	—	—	0.036	0.033	0.030	0.036	0.039	0.038	0.039	0.040	0.038	0.038	0.036	0.040	0.038	0.038	0.036	0.036	0.036	0.037	0.037	0.038	0.035	0.035	—	—	—	—	—	—	—	—	—	
	宮前平駅前 (Miyamaedairaekimae)	—	—	—	—	—	—	—	—	—	—	—	—	—	—	—	—	—	—	—	—	—	—	—	—	—	—	—	—	0.042	0.039	0.038	0.037	0.036	0.035	0.032	0.030	
	多摩区役所前 (Tamakuyakushomae)	—	—	—	—	0.039	0.027	0.034	0.026	0.032	0.042	0.039	0.037	0.038	0.041	0.039	0.038	0.039	0.039	—	—	—	—	—	—	—	—	—	—	—	—	—	—	—	—	—	—	—
	本村橋 (Honmurahashi)	—	—	—	—	—	—	—	—	—	—	—	—	—	—	—	—	—	—	—	—	—	0.035	0.038	0.040	0.039	0.040	0.038	0.037	0.038	0.035	0.036	0.033	0.033	0.032	0.031	0.030	
	栢生 (Kakita)	—	—	—	—	—	—	—	0.024	0.022	0.025	0.024	0.025	0.026	0.027	0.025	0.025	0.027	0.034	0.035	0.034	0.034	0.036	0.036	0.038	0.036	0.034	0.035	0.033	0.031	0.031	0.032	0.031	0.030	0.028	0.025		
	自排局平均 (Roadside sta. average)	—	—	—	—	0.039	0.032	0.039	0.035	0.035	0.039	0.037	0.038	0.040	0.041	0.041	0.040	0.041	0.043	0.044	0.041	0.040	0.040	0.042	0.042	0.042	0.040	0.042	0.043	0.040	0.039	0.037	0.037	0.037	0.035	0.034		

注1()は、年間測定時間が6,000時間未満

注2) 1978年度から1983年度の大師、川崎、幸、中原の4測定局は、測定機上の問題により参考値である。

(詳細は、「窒素酸化物測定データの取扱い方法について」(川崎市公署、昭和60年12月)にまとめてありますので、公害監視センターまでお問い合わせください。)

注3) 栢生測定局は、1991年4月に測定局を道路端寄りに移動した。

注4) 遠藤町測定局は2000年4月に、市役所前測定局は2000年8月に採取口を車道方向へ延長した。

二酸化窒素の年平均値の98%値 (Trend of 98% value of daily average for NO₂)

		単位:ppm																																
年度 (FY)		78	79	80	81	82	83	84	85	86	87	88	89	90	91	92	93	94	95	96	97	98	99	00	01	02	03	04	05	06	07	08		
一般局 (General sta.)	大師 (Daishi)	0.050	0.048	0.048	0.045	0.049	0.057	0.068	0.059	0.065	0.075	0.064	0.066	0.080	0.074	0.070	0.063	0.067	0.061	0.063	0.067	0.069	0.060	0.059	0.060	0.060	0.057	0.059	0.057	0.057	0.052	0.046		
	田島 (Tajima)	0.077	0.068	0.063	0.063	0.052	0.060	0.068	0.065	0.065	0.076	0.067	0.074	0.071	0.074	0.067	0.066	0.067	0.061	0.062	0.068	0.070	0.059	0.058	0.060	0.061	0.058	0.058	0.057	0.058	0.053	0.048		
	川崎 (Kawasaki)	0.054	0.042	0.059	0.044	0.050	0.058	0.066	0.060	0.063	0.074	0.065	0.073	0.076	0.074	0.067	0.065	0.071	0.062	0.062	0.066	0.068	0.061	0.057	0.061	0.062	0.058	0.058	0.052	0.055	0.051	0.046		
	幸(保健福祉センター) (Saiwai:hokenfukusisenta)	0.044	0.040	0.053	0.048	0.041	0.055	0.072	0.058	0.063	0.070	0.068	0.063	0.079	0.070	0.065	0.067	0.065	0.059	0.063	0.065	0.067	0.061	0.056	0.058	0.058	0.056	0.056	—	—	—	—		
	幸 (Saiwai)	—	—	—	—	—	—	—	—	—	—	—	—	—	—	—	—	—	—	—	—	—	—	—	—	—	—	—	—	0.051	0.054	0.049	0.043	
	中原 (Nakahara)	0.054	0.037	0.035	0.033	0.046	0.053	0.066	0.052	0.059	0.072	0.060	0.066	0.074	0.066	0.062	0.063	0.061	0.056	0.062	0.062	0.064	0.058	0.053	0.057	0.056	0.051	0.052	0.054	0.055	0.050	0.044		
	高津 (Takatsu)	0.076	0.060	0.054	0.051	(0.060)	0.051	0.058	0.051	0.058	0.066	0.060	0.065	0.071	0.062	0.060	0.061	0.060	0.055	0.058	0.062	0.061	0.057	0.053	0.055	0.053	0.052	0.051	0.051	0.050	0.047	0.042		
	宮前(鷺沼) (Miyamae:saginuma)	0.051	0.047	0.041	0.039	0.049	0.053	0.066	0.049	0.053	0.064	0.060	0.063	0.063	0.060	0.059	0.060	0.057	0.054	0.054	0.060	0.061	0.054	0.051	0.053	0.050	0.048	—	—	—	—	—		
	宮前 (Miyamae)	—	—	—	—	—	—	—	—	—	—	—	—	—	—	—	—	—	—	—	—	—	—	—	—	—	—	—	—	0.048	0.049	0.048	0.046	0.038
	多摩(保健所) (Tama:hokenjo)	0.056	0.041	0.052	0.048	0.046	0.062	0.072	0.048	0.054	0.060	0.056	0.061	0.062	0.058	0.057	—	—	—	—	—	—	—	—	—	—	—	—	—	—	—	—	—	
	多摩 (Tama)	—	—	—	—	—	—	—	—	—	—	—	—	—	—	—	—	0.049	0.052	0.049	0.053	0.056	0.055	0.050	0.047	0.050	0.047	0.047	0.045	0.043	0.045	0.041	0.034	
麻生 (Asao)	—	0.050	0.051	0.048	0.045	0.048	0.050	0.043	0.049	0.053	0.051	0.056	0.053	0.055	0.051	0.052	0.049	0.048	0.048	0.050	0.051	0.047	0.045	0.040	0.039	0.040	0.041	0.038	0.038	0.038	0.034			
一般局平均 (General sta. average)	0.058	0.048	0.051	0.047	0.047	0.055	0.065	0.054	0.059	0.068	0.061	0.065	0.070	0.066	0.062	0.061	0.061	0.056	0.058	0.062	0.063	0.056	0.053	0.055	0.054	0.052	0.052	0.050	0.051	0.047	0.042			
自排局 (Roadside sta.)	池上 (Ikezami)	—	—	—	0.081	0.089	0.073	0.085	0.083	0.091	0.100	0.093	0.105	0.102	0.098	0.088	0.087	0.084	0.078	0.080	0.082	0.086	0.079	0.079	0.076	0.070	0.067	0.069	0.068	0.070	0.069	0.064		
	新川通 (Shinkawadori)	—	—	0.080	0.073	0.065	0.070	0.079	0.069	0.071	0.087	0.074	0.079	0.082	0.086	0.072	0.073	0.074	0.068	0.070	0.072	0.075	0.065	0.067	0.066	0.064	—	—	—	—	—	—		
	日進町 (Nissimcho)	—	—	—	—	—	—	—	—	—	—	—	—	—	—	—	—	—	—	—	—	—	—	—	—	—	0.054	0.057	0.056	0.053	0.050	0.049		
	市役所前 (Shiyakushomae)	—	—	—	—	—	0.058	0.071	0.066	0.070	0.078	0.074	0.071	0.081	0.087	0.074	0.068	0.070	0.066	0.069	0.073	0.075	0.064	0.068	0.068	0.071	0.067	0.058	0.056	0.061	0.057	0.054		
	遠藤町 (Endocho)	—	—	0.074	0.067	0.060	0.065	0.066	0.064	0.064	0.067	0.071	0.077	0.080	0.075	0.071	0.069	0.070	0.065	0.069	0.073	0.070	0.066	0.081	0.075	0.075	0.071	0.071	0.073	0.070	0.071	0.063		
	木月 (Kiduki)	—	—	0.063	0.057	0.059	0.065	0.070	0.061	0.065	0.075	0.073	0.069	0.074	0.069	—	—	—	—	—	—	—	—	—	—	—	—	—	—	—	—	—		
	中原平和公園 (Nakaharapeiwaikouen)	—	—	—	—	—	—	—	—	—	—	—	—	—	—	—	—	0.070	0.068	0.064	0.070	0.071	0.074	0.062	0.060	0.063	0.059	0.057	0.056	0.057	0.053	0.050	0.045	
	高津十字路 (Takatsuyujiro)	—	—	0.072	0.072	0.059	0.065	0.068	—	—	—	—	—	—	—	—	—	—	—	—	—	—	—	—	—	—	—	—	—	—	—	—	—	
	二子 (Futago)	—	—	—	—	—	—	—	—	0.071	0.073	0.077	0.072	0.081	0.076	0.071	0.075	0.068	0.072	0.073	0.073	0.076	0.072	0.068	0.073	0.071	0.067	0.067	0.065	0.065	0.060	0.062		
	馬絹 (Masinu)	—	0.057	0.058	0.057	0.067	0.066	0.066	0.069	0.071	0.067	0.068	0.063	0.074	0.062	0.060	0.062	0.058	0.059	0.058	0.062	0.065	0.056	0.054	—	—	—	—	—	—	—	—		
	宮前平駅前 (Miyamaedairaekimae)	—	—	—	—	—	—	—	—	—	—	—	—	—	—	—	—	—	—	—	—	—	—	—	—	—	0.063	0.060	0.057	0.057	0.056	0.055	0.053	0.048
	多摩区役所前 (Tamakuyakushomae)	0.065	0.043	0.056	0.050	0.055	0.067	0.062	0.059	0.063	0.073	0.068	0.066	0.070	0.065	—	—	—	—	—	—	—	—	—	—	—	—	—	—	—	—	—	—	
	本村橋 (Honmurabashi)	—	—	—	—	—	—	—	—	—	—	—	—	—	—	—	—	0.058	0.060	0.061	0.064	0.066	0.059	0.058	0.060	0.055	0.054	0.052	0.048	0.049	0.049	0.044		
	柿生 (Kakio)	—	—	—	0.045	0.047	0.047	0.046	0.045	0.049	0.059	0.048	0.050	0.049	0.057	0.054	0.054	0.054	0.055	0.054	0.059	0.056	0.053	0.053	0.051	0.047	0.047	0.048	0.047	0.045	0.043	0.038		
自排局平均 (Roadside sta. average)	0.065	0.050	0.067	0.063	0.063	0.064	0.068	0.065	0.068	0.075	0.072	0.072	0.077	0.075	0.070	0.070	0.067	0.065	0.067	0.070	0.071	0.064	0.065	0.066	0.064	0.060	0.060	0.058	0.058	0.056	0.052			

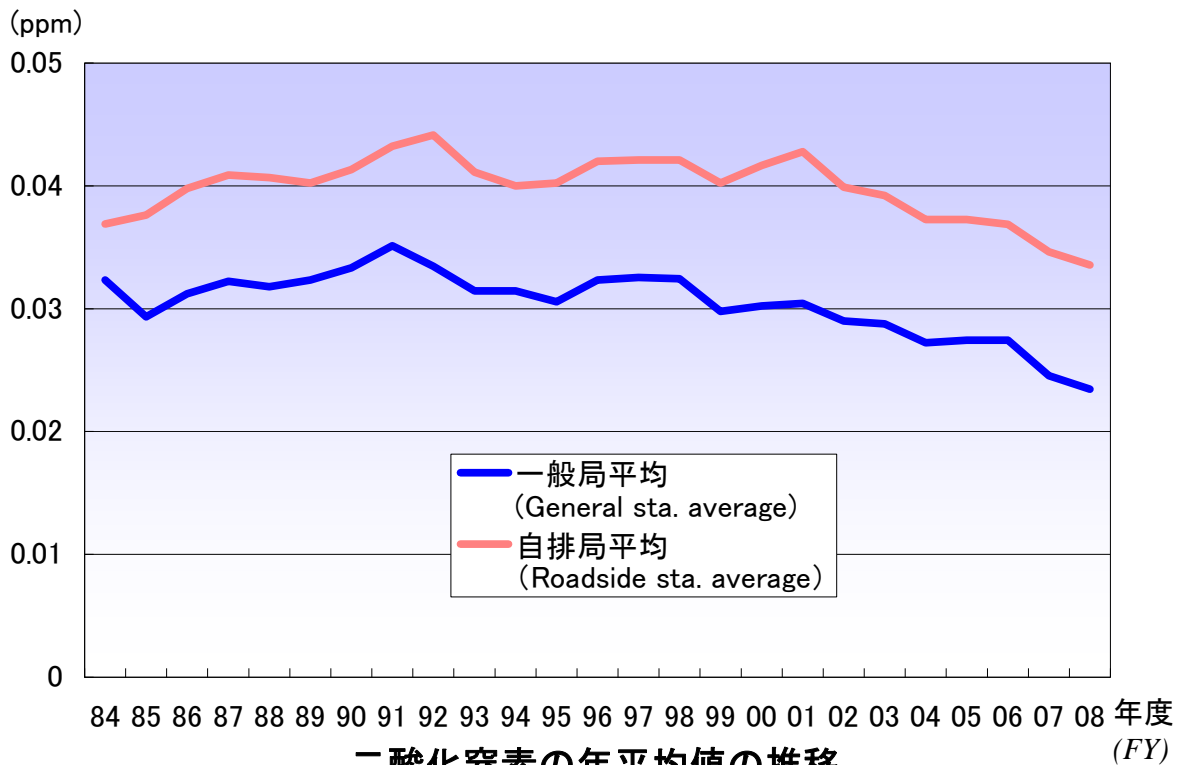
注1) ()は、年間測定時間が6,000時間未満

注2) 1978年から1983年の大師、川崎、幸、中原の4測定局は、測定機上の問題により参考値である。

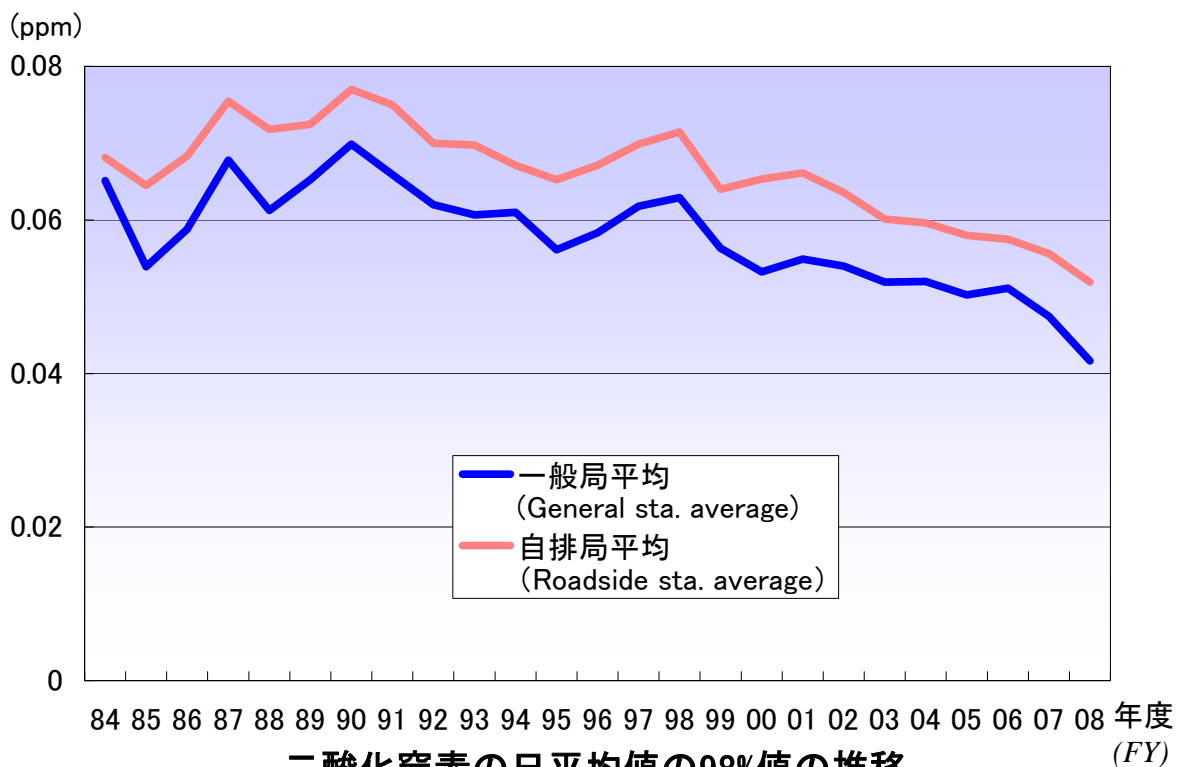
(詳細は、「窒素酸化物測定データの取扱い方法について」(川崎市公害局、昭和60年12月)にまとめてありますので、公害監視センターまでお問い合わせください。)

注3) 柿生測定局は、1991年4月に測定局を道路端寄りに移動した。

注4) 遠藤町測定局は2000年4月に、市役所前測定局は2000年8月に採取口を車道方向へ延長した。



二酸化窒素の年平均値の推移
(Trend of annual average for NO2)



二酸化窒素の日平均値の98%値の推移
(Trend of 98% value of daily average for NO2)

※1978年度から1983年度までの大師、川崎、幸、中原の4測定局のデータは、測定機上の問題により参考値であるため、上記グラフには当該年度分を掲載していません。

2-2 浮遊粒子状物質 (SPM : Suspended Particulate Matter)

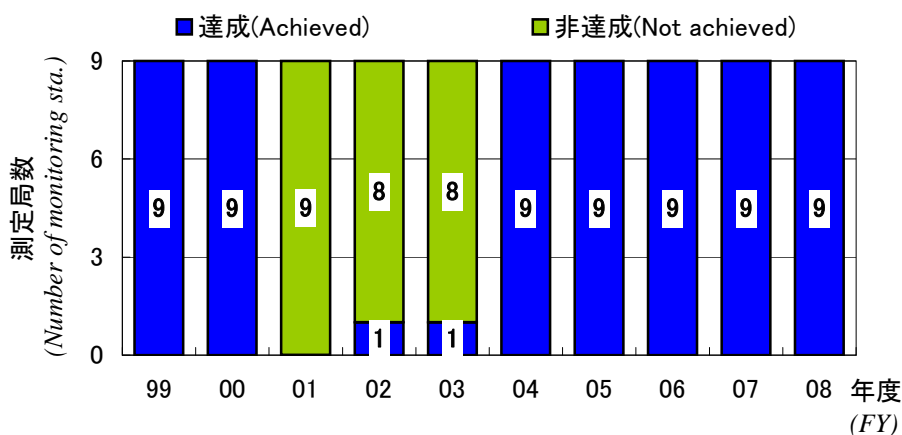
(1) 環境基準の達成状況 (Situation of achievement for EQS)

＜長期的評価＞

長期的評価では、一般局・自排局の全局の計18局で環境基準を達成した。

【一般局】

図1及び表1に示すとおり、9局全局で環境基準を達成し、5年連続達成となった。

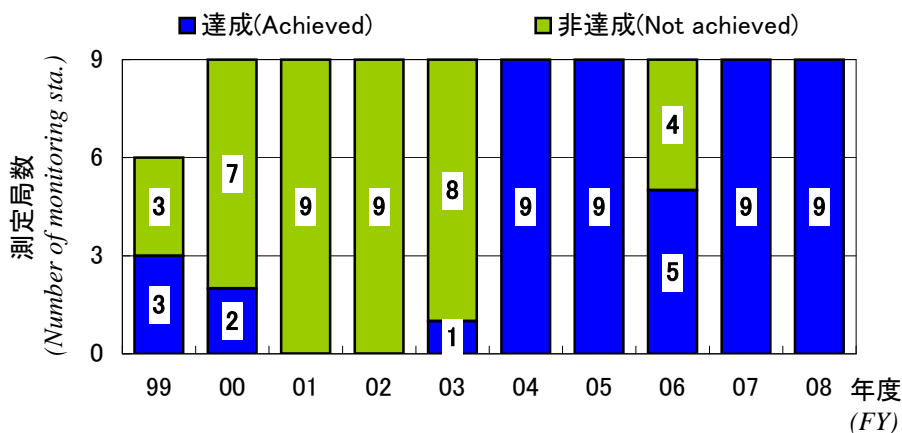


浮遊粒子状物質の環境基準の達成状況：一般局
(Situation of achievement for EQS of SPM :General sta.)

＜図1＞

【自排局】

図2及び表1に示すとおり、9局全局で環境基準を達成し、2年連続達成となった。



浮遊粒子状物質の環境基準の達成状況：自排局
(Situation of achievement for EQS of SPM :Roadside sta.)

＜図2＞

<短期的評価>

短期的評価では、一般局・自排局の16局で環境基準を達成した。

【一般局】

表1のとおり、9局すべてで環境基準を達成した。

【自排局】

表1のとおり、池上、日進町、市役所前、遠藤町、二子、宮前平駅前、本村橋、の7局で環境基準を達成した。

表1 浮遊粒子状物質 (SPM)の測定結果と評価
(Measurement Result and assessment for SPM)

測定局 (Monitoring station)		環境基準評価 (Assessment of EQS)									有効測定日数 (Valid monitoring day)	環境基準値に適合した日数とその割合 (注4) (Days that adapted to EQS, and its rate)			環境目標値に適合した日数とその割合 (注5) (Days that did not adapted to environmental target value, and its rate)		年平均値 (Annual average)
		長期的評価 (Long-term assessment)				短期的評価 (Short-term assessment)											
		日平均値の2%除外値 (注1) (2%-excepted value of daily average)	日平均値が0.10mg/m ³ を超えた日数が2日以上連続の有無とその回数		評価 (注2) (Assessment)	1時間値が0.20mg/m ³ を超えた時間数とその割合 (Hours that 1-hour value is above 0.2mg/m ³ , and its rate)		日平均値が0.10mg/m ³ を超えた日数とその割合 (Days that daily average is above 0.1mg/m ³ , and its rate)		評価 (注3) (Assessment)							
			mg/m ³	有無		回 (times)	○×	時間 (hours)	%								
									日 (days)	日 (days)	%	日 (days)	%	mg/m ³			
一般局 (General sta.)	大師 (Daishi)	0.070	無	0	○	0	0	0	0	○	361	361	100	357	98.9	0.027	
	田島 (Tajima)	0.062	無	0	○	0	0	0	0	○	331	331	100	331	100	0.025	
	川崎 (Kawasaki)	0.065	無	0	○	0	0	0	0	○	361	361	100	359	99.4	0.026	
	幸 (Saiwai)	0.059	無	0	○	0	0	0	0	○	361	361	100	361	100	0.028	
	中原 (Nakahara)	0.051	無	0	○	0	0	0	0	○	356	356	100	356	100	0.023	
	高津 (Takatsu)	0.054	無	0	○	0	0	0	0	○	361	361	100	361	100	0.025	
	宮前 (Miyamae)	0.057	無	0	○	0	0	0	0	○	344	344	100	344	100	0.023	
	多摩 (Tama)	0.056	無	0	○	0	0	0	0	○	360	360	100	360	100	0.024	
麻生 (Asao)	0.053	無	0	○	0	0	0	0	○	359	359	100	359	100	0.023		
自排局 (Roadside sta.)	池上 (Ikegami)	0.066	無	0	○	0	0	0	0	○	361	361	100	356	98.6	0.030	
	日進町 (Nissincho)	0.065	無	0	○	0	0	0	0	○	359	359	100	357	99.4	0.025	
	市役所前 (Shiyakushomae)	0.061	無	0	○	0	0	0	0	○	349	349	100	348	99.7	0.025	
	遠藤町 (Endohcho)	0.067	無	0	○	0	0	0	0	○	340	340	100	338	99.4	0.027	
	中原平和公園 (Nakaharapeiwaikouen)	0.057	無	0	○	1	0.0	0	0	×	361	360	99.7	361	100	0.025	
	二子 (Futago)	0.057	無	0	○	0	0	0	0	○	360	360	100	360	100	0.028	
	宮前平駅前 (Miyamaedairaekimae)	0.067	無	0	○	0	0	0	0	○	359	359	100	358	99.7	0.027	
	本村橋 (Honmurabashi)	0.054	無	0	○	0	0	0	0	○	359	359	100	359	100	0.024	
	柿生 (Kakio)	0.062	無	0	○	1	0.0	0	0	×	357	356	99.7	356	99.7	0.025	

(注1)日平均値の2%除外値 : 年間にわたる日平均値の測定値の高い方から2%の範囲内にあるものを除外した日平均値。

(注2)環境基準の長期的評価 : 次の①及び②に適合した場合、「達成」と評価し、○で表示した。

①2%除外値が0.10mg/m³以下、②日平均値が0.10mg/m³を超えた日が2日以上連続しないこと。

(注3)環境基準の短期的評価 : 次の①及び②の両方に適合した場合、「達成」と評価し、○で表示、①または②のどちらかに適合しなかった場合、「非達成」と評価し、×で表示した。

①1時間値が0.20mg/m³以下、②日平均値が0.10mg/m³以下。

(注4)環境基準に適合した日数 : 有効測定日数から、日平均値が0.10mg/m³を超えた日数と1時間値が0.20mg/m³を超えた日数(ただし、日平均値が0.10mg/m³を超えた日と同一日は除く)を引いた日数とした。

(注5)環境目標値 : 日平均値が0.075mg/m³以下、年平均値が0.0125mg/m³以下(川崎市環境基本条例)。

(2) 年平均値と日平均値の2%除外値の推移 (Trend of annual average and 2%-excepted value of daily average)

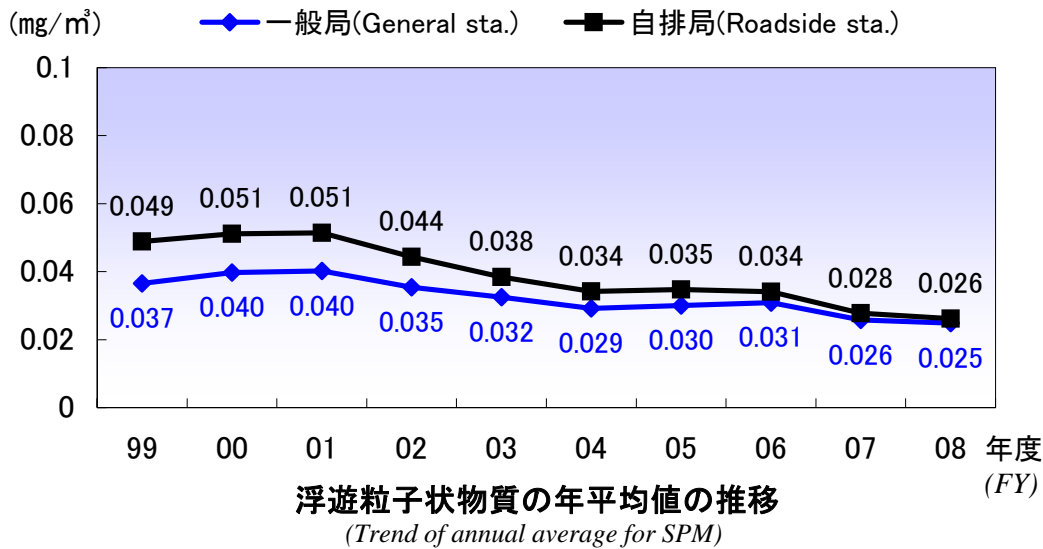
年平均値は、一般局、自排局ともに長期的にみると、2001年度から減少傾向がみられる。年平均値、2%除外値ともに、以前に比べて一般局と自排局の差が小さくなっている。

【一般局】

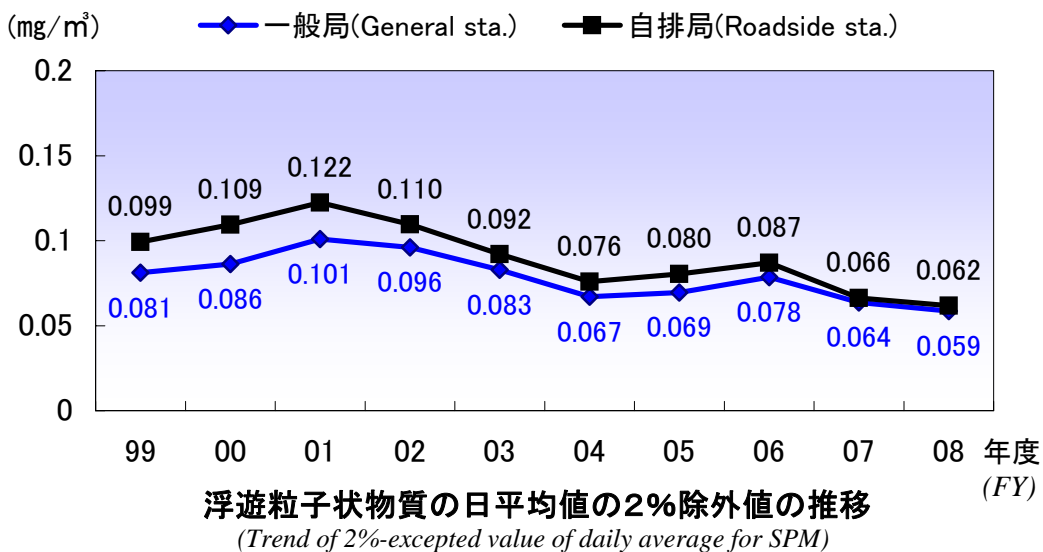
年平均値(9局平均)は、図3に示すとおり0.025mg/m³で、前年度より0.001mg/m³減少した。また、日平均値の2%除外値(9局平均)は、図4に示すとおり0.059mg/m³で、前年度より0.005mg/m³減少した。

【自排局】

年平均値(9局平均)は、図3に示すとおり0.026mg/m³で、前年度より0.002mg/m³減少した。また、日平均値の2%除外値(9局平均)は、図4に示すとおり0.062mg/m³で、前年度より0.004mg/m³減少した。



< 図3 >



< 図4 >

(3) 環境基準、環境目標値に適合した日数と割合 (*Days that adapted to EQS and environmental target value , and its rate*)

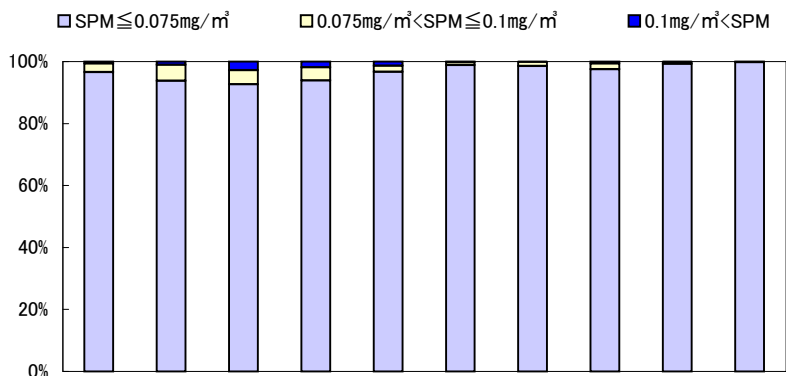
ア 環境基準値(日平均値:0.10mg/m³以下、かつ、1時間値:0.20mg/m³以下)に適合した日数と割合

日平均値が環境基準値に適合した日数とその割合は、図5及び図6のとおり、一般局は2002年度以降、自排局は2003年度以降98%以上の割合で推移している。2008年度は、図7、図8のとおり、一般局では全局で100%、自排局では99.7%~100%(9局平均99.9%)であった。

イ 環境目標値(日平均値:0.075mg/m³以下)に適合した日数と割合

日平均値が環境目標値に適合した日数とその割合は、図5及び図6のとおり、2003年度以降一般局は96%以上の割合、自排局は94%以上の割合で推移している。2008年度は、図7、図8のとおり、一般局では98.9%~100%(9局平均 99.8%)、自排局では98.6%~100%(9局平均 99.6%)であった。

なお、表1(P20)のとおり環境目標値(年平均値:0.0125mg/m³以下)については2008年度も一般局・自排局全局で非達成であった。



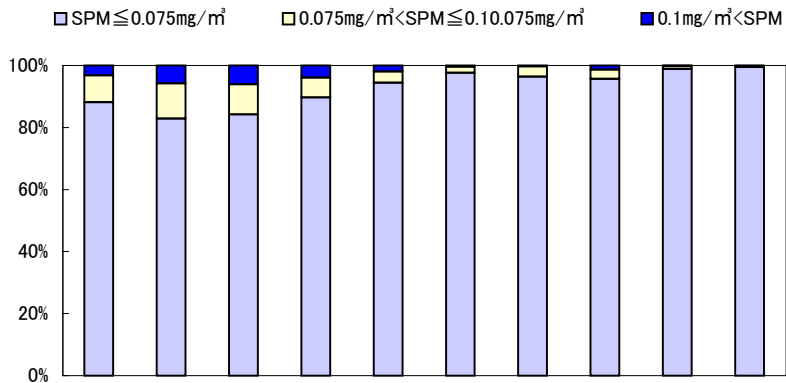
年度(FY)		99	00	01	02	03	04	05	06	07	08
0.1mg/m ³ < SPM(日平均値) 又は 0.2mg/m ³ < SPM(1時間値)	日数(days)	20	33	91	61	43	5	4	20	3	0
	割合(%)	0.6	1.0	2.8	1.9	1.3	0.2	0.1	0.6	0.1	0
SPM(日平均値) ≤ 0.1mg/m ³ かつ SPM(1時間値) ≤ 0.2mg/m ³	日数(days)	3230	3214	3155	3147	3145	3199	3130	3183	3236	3194
	割合(%)	99.4	99.0	97.2	98.1	98.7	99.8	99.9	99.4	99.9	100
内訳 0.075mg/m ³ < SPM ≤ 0.1mg/m ³	日数(days)	92	168	146	136	64	29	41	61	18	6
	割合(%)	2.8	5.2	4.5	4.2	2	0.9	1.3	1.9	0.6	0.2
SPM ≤ 0.075mg/m ³	日数(days)	3138	3046	3009	3011	3081	3170	3089	3122	3218	3188
	割合(%)	96.6	93.8	92.7	93.9	96.6	98.9	98.6	97.5	99.4	99.8

注)環境基準値、環境目標値に適合した日数(又は超過日数)は、各局の有効測定日数のうち環境基準値、環境目標値に適合した日数(又は超過日数)を9局分足し合わせたものである。

一般局のSPMの日平均値の濃度分布の推移

(Trend of concentration distribution of daily average for SPM : General sta.)

<図5>



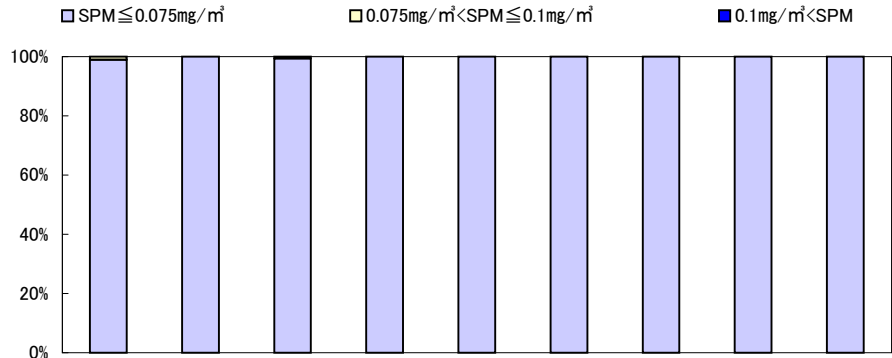
年度(FY)		99	00	01	02	03	04	05	06	07	08
0.1mg/m ³ < SPM(日平均値) 又は 0.2mg/m ³ < SPM(1時間値)	日数(days)	69	185	198	127	65	13	10	41	6	2
	割合(%)	3.2	5.8	6.1	3.9	2.0	0.4	0.3	1.3	0.2	0.1
SPM(日平均値) ≤ 0.1mg/m ³ かつ SPM(1時間値) ≤ 0.2mg/m ³	日数(days)	2083	2984	3038	3101	3183	3207	3224	3181	3239	3203
	割合(%)	96.8	94.2	93.9	96.1	98.0	99.6	99.7	98.7	99.8	99.9
内訳 0.075mg/m ³ < SPM ≤ 0.1mg/m ³	日数(days)	187	358	315	206	117	66	107	98	29	12
	割合(%)	8.7	11.3	9.7	6.4	3.6	2.0	3.3	3.0	0.9	0.4
SPM ≤ 0.075mg/m ³	日数(days)	1896	2626	2723	2895	3066	3141	3117	3083	3210	3191
	割合(%)	88.1	82.9	84.1	89.7	94.4	97.5	96.4	95.7	98.9	99.6

注)環境基準値、環境目標値に適合した日数(又は超過日数)は、各局の有効測定日数のうち環境基準値、環境目標値に適合した日数(又は超過日数)を9局分足し合わせたものである。

自排局のSPMの日平均値の濃度分布の推移

(Trend of concentration distribution of daily average for SPM : Roadside sta.)

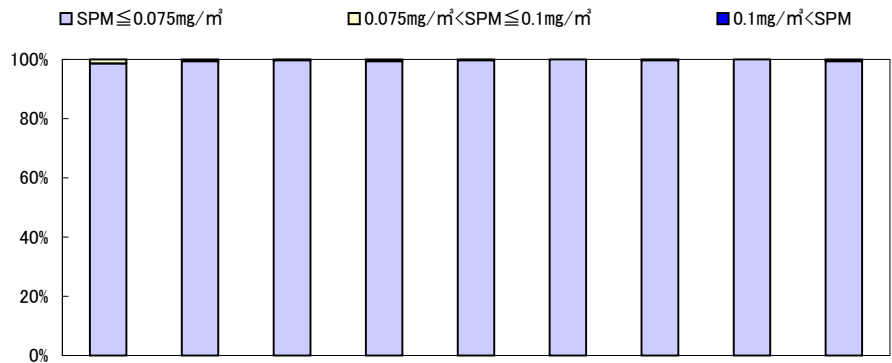
<図6>



測定局 (Monitoring sta.)		大師 (Daishi)	田島 (Tajima)	川崎 (Kawasaki)	幸 (Saiwai)	中原 (Nakahara)	高津 (Takatsu)	宮前 (Miyamae)	多摩 (Tama)	麻生 (Asao)	
0.1mg/m³ < SPM(日平均値) 又は 0.2mg/m³ < SPM(1時間値)	日数(days)	0	0	0	0	0	0	0	0	0	
	割合(%)	0	0	0	0	0	0	0	0	0	
SPM(日平均値) ≤ 0.1mg/m³ かつ SPM(1時間値) ≤ 0.2mg/m³	日数(days)	361	331	361	361	356	361	344	360	359	
	割合(%)	100	100	100	100	100	100	100	100	100	
内訳	0.075mg/m³ < SPM ≤ 0.1mg/m³	日数(days)	4	0	2	0	0	0	0	0	
		割合(%)	1.1	0	0.6	0	0	0	0	0	
	SPM ≤ 0.075mg/m³	日数(days)	357	331	359	361	356	361	344	360	359
		割合(%)	98.9	100	99.4	100	100	100	100	100	100

一般局のSPMの日平均値の濃度分布(2008年度)

(Concentration distribution of daily average for SPM : General sta. FY 2008)
<図7>



測定局 (Monitoring sta.)		池上 (Ikegami)	日進町 (Nissincho)	市役所前 (Shiyakusho-mae)	遠藤町 (Endohcho)	中原平和公園 (Nakahara-heiwakouen)	二子 (Futago)	宮前平駅前 (Miyamae-dairaekimae)	本村橋 (Honmura-bashi)	柿生 (Kakio)	
0.1mg/m³ < SPM(日平均値) 又は 0.2mg/m³ < SPM(1時間値)	日数(days)	0	0	0	0	1	0	0	0	1	
	割合(%)	0	0	0	0	0.3	0	0	0	0.3	
SPM(日平均値) ≤ 0.1mg/m³ かつ SPM(1時間値) ≤ 0.2mg/m³	日数(days)	361	359	349	340	360	360	359	359	356	
	割合(%)	100	100	100	100	99.7	100	100	100	99.7	
内訳	0.075mg/m³ < SPM ≤ 0.1mg/m³	日数(days)	5	2	1	2	0	0	1	0	1
		割合(%)	1.4	0.6	0.3	0.6	0	0	0.3	0	0.3
	SPM ≤ 0.075mg/m³	日数(days)	356	357	348	338	360	360	358	359	355
		割合(%)	98.6	99.4	99.7	99.4	99.7	100	99.7	100	99.4

自排局のSPMの日平均値の濃度分布(2008年度)

(Concentration distribution of daily average for SPM : Roadside sta. FY 2008)
<図8>

浮遊粒子状物質の年平均値の推移 (Trend of annual average for SPM)

単位:mg/m³

年度 (FY)		82	83	84	85	86	87	88	89	90	91	92	93	94	95	96	97	98	99	00	01	02	03	04	05	06	07	08		
一般局 (General sta.)	大 師 (Daishi)	0.047	0.049	0.051	(0.036)	0.048	0.051	0.048	0.059	0.061	0.066	0.059	0.053	0.052	0.042	0.046	0.049	0.046	0.037	0.042	0.044	0.038	0.033	0.030	0.032	0.033	0.028	0.027		
	田 島 (Tajima)	(0.056)	0.046	0.045	0.044	0.054	0.061	0.056	0.059	0.059	0.062	0.060	0.057	0.057	0.049	0.047	0.048	0.045	0.036	0.039	0.040	0.034	0.032	0.031	0.031	0.032	0.026	0.025		
	川 崎 (Kawasaki)	0.050	0.046	0.043	0.043	0.051	0.051	0.049	0.058	0.062	0.066	0.060	0.056	0.055	0.046	0.048	0.050	0.048	0.037	0.043	0.042	0.037	0.033	0.031	0.033	0.032	0.026	0.026		
	幸(保健福祉センター) (Saiwai:hokenfukusisentā)	0.053	0.046	0.050	0.043	0.050	0.051	0.051	0.046	0.047	0.047	0.055	0.053	0.049	0.051	0.048	0.047	0.047	0.036	0.041	0.039	0.036	0.032	0.031	—	—	—	—		
	幸 (Saiwai)	—	—	—	—	—	—	—	—	—	—	—	—	—	—	—	—	—	—	—	—	—	—	—	—	0.031	0.035	0.028	0.028	
	中 原 (Nakahara)	0.049	0.048	0.048	0.044	0.047	0.053	0.044	0.043	0.044	0.046	0.048	0.051	0.051	0.052	0.048	0.046	0.043	0.034	0.037	0.033	0.033	0.030	0.026	0.028	0.029	0.026	0.023		
	高 津 (Takatsu)	0.049	0.049	0.047	0.045	0.050	0.052	0.050	0.044	0.045	0.043	0.045	0.055	0.056	0.055	0.050	0.049	0.048	0.038	0.041	0.040	0.035	0.033	0.028	0.030	0.030	0.026	0.025		
	宮前(鷺沼) (Miyamae:saginuma)	0.045	0.048	0.046	0.043	0.046	0.051	0.050	0.040	0.046	0.049	0.048	0.055	0.053	0.048	0.053	0.053	0.050	0.039	0.039	0.043	0.037	0.034	—	—	—	—	—		
	宮 前 (Miyamae)	—	—	—	—	—	—	—	—	—	—	—	—	—	—	—	—	—	—	—	—	—	—	—	—	0.028	0.025	0.027	0.023	0.023
	多摩(保健所) (Tama:hokenjyo)	0.052	0.048	0.047	0.046	0.050	0.058	0.046	0.044	0.047	0.064	0.062	—	—	—	—	—	—	—	—	—	—	—	—	—	—	—	—	—	
	多 摩 (Tama)	—	—	—	—	—	—	—	—	—	—	—	—	0.051	0.053	0.058	0.053	0.049	0.046	0.037	0.037	0.044	0.038	0.035	0.031	0.032	0.031	0.024	0.024	
麻 生 (Asao)	0.038	0.037	0.037	0.033	0.035	0.041	0.035	0.035	0.042	0.047	0.044	0.049	0.045	0.048	0.046	0.046	0.042	0.035	0.039	0.037	0.031	0.030	0.027	0.028	0.029	0.025	0.023			
一般局平均 (General sta. Average)	0.048	0.046	0.046	0.043	0.048	0.052	0.048	0.048	0.050	0.054	0.053	0.053	0.052	0.050	0.049	0.049	0.046	0.037	0.040	0.040	0.035	0.032	0.029	0.030	0.031	0.026	0.025			
自排局 (Roadside sta.)	池 上 (Ikesami)	—	—	—	—	—	—	—	—	—	—	—	—	—	0.077	0.073	0.074	0.071	0.061	0.064	0.063	0.050	0.040	0.039	0.039	0.042	0.031	0.030		
	新川通 (Shinkawadori)	—	—	—	—	—	—	—	—	—	—	—	—	—	—	—	—	—	0.046	0.050	0.051	0.045	—	—	—	—	—	—		
	日進町 (Nissincho)	—	—	—	—	—	—	—	—	—	—	—	—	—	—	—	—	—	—	—	—	—	0.035	0.030	0.032	0.031	0.026	0.025		
	市役所前 (Shiyakushomae)	—	—	—	—	—	—	—	—	—	—	—	—	—	—	—	—	—	—	0.046	0.046	0.041	0.037	0.033	0.033	0.032	0.026	0.025		
	遠藤町 (Endohcho)	—	—	—	—	—	—	—	—	—	—	—	—	—	—	—	—	—	—	0.058	0.057	0.049	0.043	0.037	0.036	0.037	0.028	0.027		
	中原平和公園 (Nakaharapeiwaikouen)	—	—	—	—	—	—	—	—	—	—	—	—	—	—	0.054	0.058	0.052	0.039	0.043	0.041	0.041	0.036	0.032	0.033	0.031	0.027	0.025		
	二 子 (Futago)	—	—	—	—	—	—	—	—	—	—	—	—	—	—	—	—	0.065	0.055	0.058	0.061	0.051	0.045	0.038	0.039	0.037	0.029	0.028		
	馬 絹 (Maginu)	—	—	—	—	—	—	—	—	—	—	—	—	—	—	—	—	—	—	—	0.047	—	—	—	—	—	—	—	—	
	宮前平駅前 (Miyamaedairaekimae)	—	—	—	—	—	—	—	—	—	—	—	—	—	—	—	—	—	—	—	—	0.054	0.043	0.040	0.035	0.037	0.035	0.030	0.027	
	本村橋 (Hommurabashi)	—	—	—	—	—	—	—	—	—	—	—	—	—	—	—	0.058	0.054	0.043	0.046	0.045	0.038	0.033	0.031	0.032	0.030	0.026	0.024		
	柿 生 (Kakio)	—	—	—	—	—	—	—	—	—	—	—	—	—	—	—	—	—	0.049	0.048	0.045	0.041	0.037	0.033	0.032	0.032	0.027	0.025		
自排局平均 (Roadside sta. Average)	—	—	—	—	—	—	—	—	—	—	—	—	—	—	0.077	0.064	0.063	0.061	0.049	0.051	0.051	0.044	0.038	0.034	0.035	0.034	0.028	0.026		

注1) ()は、年間測定時間が6,000時間未満

注2) 遠藤町測定局は2000年4月に、市役所前測定局は2000年8月に採取口を車道方向へ延長した。

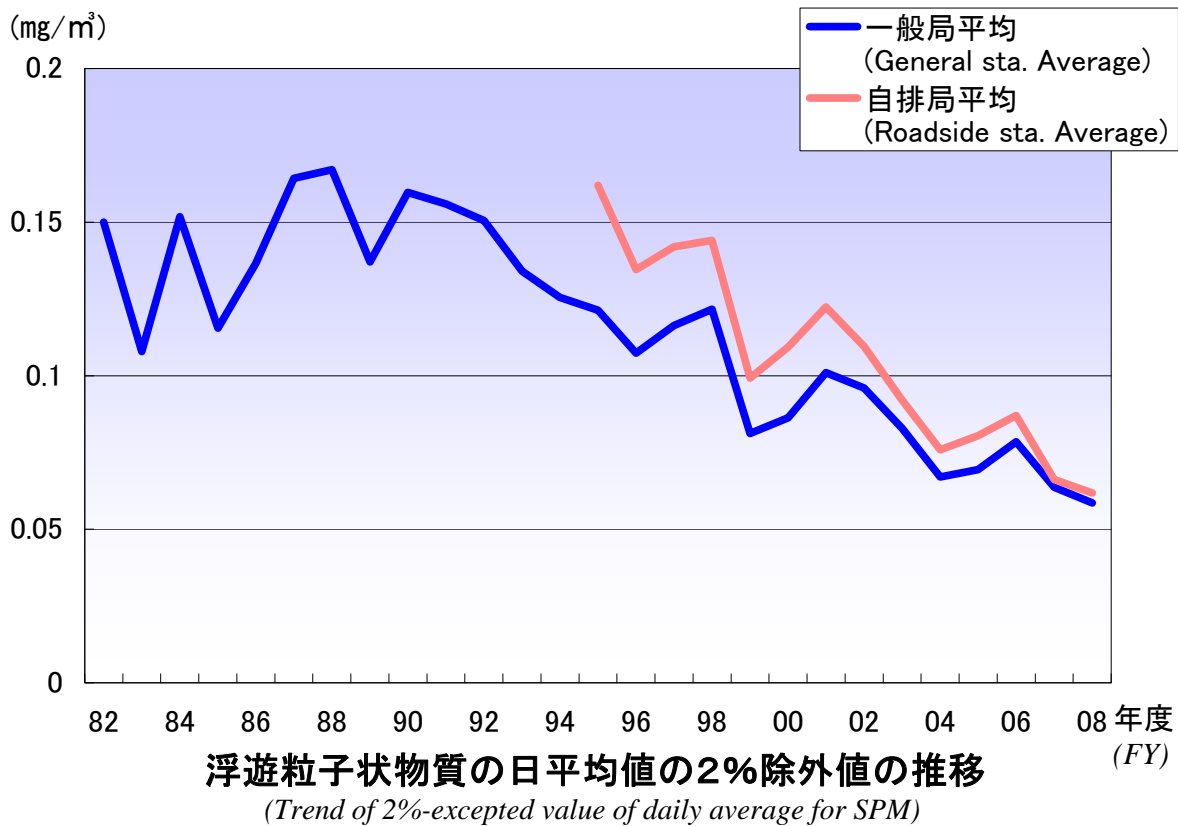
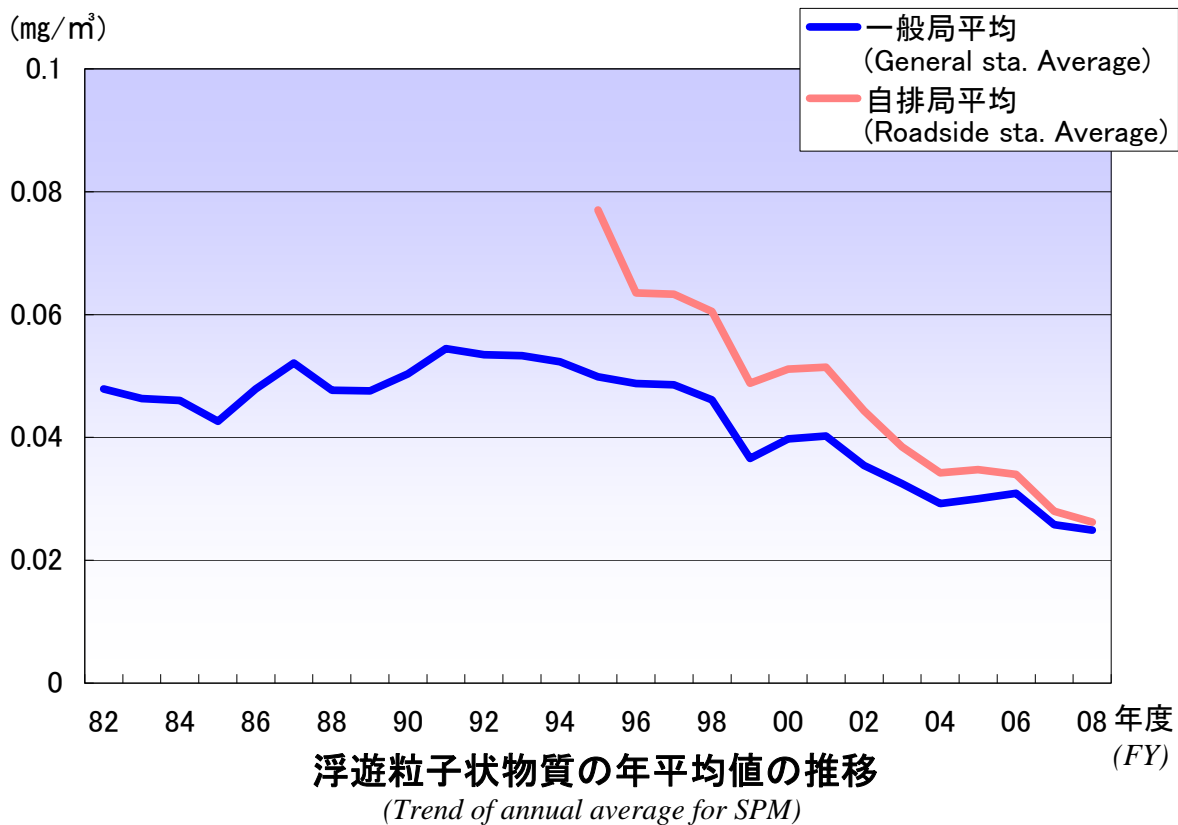
浮遊粒子状物質の日平均値の2%除外値の推移 (Trend of 2%-exceeded value of daily average for SPM)

単位: mg/m³

年度 (FY)		82	83	84	85	86	87	88	89	90	91	92	93	94	95	96	97	98	99	00	01	02	03	04	05	06	07	08	
一般局 (General sta.)	大 師 (Daishi)	0.157	0.112	0.178	(0.080)	0.146	0.178	0.183	0.172	0.176	0.165	0.168	0.137	0.114	0.095	0.102	0.115	0.121	0.080	0.093	0.132	0.110	0.092	0.068	0.078	0.094	0.074	0.070	
	田 島 (Tajima)	(0.169)	0.109	0.168	0.107	0.144	0.165	0.127	0.155	0.171	0.193	0.169	0.142	0.135	0.120	0.110	0.116	0.121	0.079	0.088	0.103	0.094	0.081	0.071	0.074	0.089	0.067	0.062	
	川 崎 (Kawasaki)	0.166	0.109	0.159	0.117	0.143	0.169	0.198	0.153	0.180	0.196	0.169	0.133	0.140	0.106	0.109	0.125	0.130	0.084	0.094	0.104	0.092	0.092	0.078	0.081	0.080	0.065	0.065	
	幸(保健福祉センター) (Saiwai : hokenfukusisentā)	0.169	0.105	0.173	0.122	0.148	0.168	0.210	0.146	0.158	0.157	0.138	0.145	0.112	0.121	0.101	0.113	0.119	0.084	0.083	0.090	0.094	0.078	0.071	—	—	—	—	
	幸 (Saiwai)	—	—	—	—	—	—	—	—	—	—	—	—	—	—	—	—	—	—	—	—	—	—	—	0.067	0.081	0.064	0.059	
	中 原 (Nakahara)	0.161	0.113	0.161	0.124	0.133	0.170	0.142	0.132	0.159	0.128	0.132	0.134	0.127	0.127	0.099	0.105	0.114	0.077	0.081	0.085	0.096	0.076	0.060	0.060	0.066	0.060	0.051	
	高 津 (Takatsu)	0.156	0.115	0.149	0.117	0.144	0.165	0.197	0.125	0.154	0.117	0.143	0.128	0.130	0.139	0.110	0.115	0.122	0.083	0.088	0.093	0.089	0.074	0.060	0.064	0.071	0.063	0.054	
	宮前(鷺沼) (Miyamae:saginuma)	0.135	0.111	0.136	0.118	0.125	0.165	0.218	0.127	0.163	0.161	0.151	0.128	0.128	0.121	0.116	0.128	0.130	0.085	0.086	0.102	0.103	0.095	—	—	—	—	—	
	宮 前 (Miyamae)	—	—	—	—	—	—	—	—	—	—	—	—	—	—	—	—	—	—	—	—	—	—	—	0.065	0.063	0.078	0.059	0.057
	多摩(保健所) (Tama:hokenjyo)	0.154	0.113	0.135	0.122	0.147	0.170	0.135	0.127	0.155	0.164	0.165	—	—	—	—	—	—	—	—	—	—	—	—	—	—	—	—	—
	多 摩 (Tama)	—	—	—	—	—	—	—	—	—	—	—	0.141	0.131	0.147	0.122	0.125	0.129	0.085	0.082	0.115	0.102	0.090	0.072	0.078	0.081	0.061	0.056	
麻 生 (Asao)	0.102	0.084	0.107	0.097	0.099	0.128	0.094	0.096	0.121	0.122	0.119	0.118	0.112	0.116	0.097	0.105	0.109	0.074	0.082	0.085	0.084	0.068	0.058	0.060	0.066	0.060	0.053		
一般局平均 (General sta. Average)	0.150	0.108	0.152	0.116	0.137	0.164	0.167	0.137	0.160	0.156	0.150	0.134	0.125	0.121	0.107	0.116	0.122	0.081	0.086	0.101	0.096	0.083	0.067	0.069	0.078	0.064	0.059		
自排局 (Roadsid e sta.)	池 上 (Ikegami)	—	—	—	—	—	—	—	—	—	—	—	—	—	0.162	0.144	0.155	0.165	0.120	0.125	0.169	0.115	0.094	0.082	0.087	0.105	0.069	0.066	
	新川通 (Shinkawadori)	—	—	—	—	—	—	—	—	—	—	—	—	—	—	—	—	—	0.096	0.109	0.124	0.107	—	—	—	—	—	—	
	日進町 (Nissincho)	—	—	—	—	—	—	—	—	—	—	—	—	—	—	—	—	—	—	—	—	0.090	0.067	0.081	0.083	0.069	0.065		
	市役所前 (Shiyakushomae)	—	—	—	—	—	—	—	—	—	—	—	—	—	—	—	—	—	—	0.101	0.119	0.103	0.095	0.074	0.075	0.077	0.062	0.061	
	遠藤町 (Endohcho)	—	—	—	—	—	—	—	—	—	—	—	—	—	—	—	—	—	—	0.130	0.126	0.111	0.103	0.083	0.079	0.106	0.068	0.067	
	中原平和公園 (Nakaharaheivakouen)	—	—	—	—	—	—	—	—	—	—	—	—	—	—	0.125	0.146	0.142	0.085	0.098	0.095	0.112	0.091	0.077	0.080	0.081	0.063	0.057	
	二 子 (Futago)	—	—	—	—	—	—	—	—	—	—	—	—	—	—	—	—	0.144	0.106	0.114	0.135	0.120	0.095	0.080	0.085	0.090	0.061	0.057	
	馬 箱 (Maginu)	—	—	—	—	—	—	—	—	—	—	—	—	—	—	—	—	—	—	0.111	—	—	—	—	—	—	—	—	
	宮前平駅前 (Miyamaedairaekimae)	—	—	—	—	—	—	—	—	—	—	—	—	—	—	—	—	—	—	—	0.129	0.116	0.099	0.080	0.083	0.095	0.072	0.067	
	本村橋 (Honmurabashi)	—	—	—	—	—	—	—	—	—	—	—	—	—	—	—	0.125	0.125	0.085	0.093	0.102	0.095	0.078	0.068	0.076	0.064	0.060	0.054	
	柿 生 (Kakio)	—	—	—	—	—	—	—	—	—	—	—	—	—	—	—	—	—	0.103	0.103	0.102	0.107	0.083	0.072	0.078	0.082	0.072	0.062	
自排局平均 (Roadside sta. Average)	—	—	—	—	—	—	—	—	—	—	—	—	—	—	0.162	0.135	0.142	0.144	0.099	0.109	0.122	0.110	0.092	0.076	0.080	0.087	0.066	0.062	

注1()は、年間測定時間が6,000時間未満

注2)遠藤町測定局は2000年4月に、市役所前測定局は2000年8月に採取口を車道方向へ延長した。



2-3 光化学オキシダント (Ox : Photochemical Oxidant)

(1) 環境基準の達成状況 (Situation of achievement for EQS)

表1のとおり、9局全局で昼間(5時~20時)の1時間値が0.06ppmを超えたため、環境基準は非達成であった。

表1 光化学オキシダント(Ox)の測定結果と評価
(Measurement Result and assessment for Ox)

測定局 (Monitoring station)	環境基準評価 (Assessment of EQS)			昼間の測定時間数 (Valid monitoring hours in the daytime)	昼間に環境基準値に適合した時間数割合 (注2) (Hours rate that adapted to EQS in the daytime)	昼間の1時間値が0.12ppm以上の日数、時間数とその割合 (Days that 1-hour value in the daytime is 0.12ppm or above, and its rate. Hours that 1-hour value in the daytime is 0.12ppm or above, and its rate)				昼間の1時間値の最高値 (Maximum 1-hour value in the daytime)	昼間の年平均値 (Annual average in the daytime)
	昼間の1時間値が0.06ppmを超えた時間数とその割合 (Hours that 1-hour value in the daytime is above 0.06ppm, and its rate)		評価 (注1) (Assessment)			日数 (days)	%	時間 (hours)	%		
	時間 (hours)	%									
大師	264	4.9	×	5348	95.1	4	1.1	6	0.1	0.133	0.025
田島	218	4.4	×	4930	95.6	3	0.9	4	0.1	0.128	0.027
川崎	300	5.7	×	5276	94.3	1	0.3	3	0.1	0.126	0.027
幸	317	5.9	×	5352	94.1	1	0.3	1	0.0	0.121	0.027
中原	380	7.2	×	5247	92.8	9	2.5	14	0.3	0.140	0.028
高津	485	9.1	×	5354	90.9	9	2.5	16	0.3	0.156	0.030
宮前	508	9.5	×	5338	90.5	8	2.2	12	0.2	0.146	0.030
多摩	262	4.9	×	5347	95.1	0	0	0	0	0.118	0.027
麻生	361	6.7	×	5356	93.3	0	0	0	0	0.111	0.029

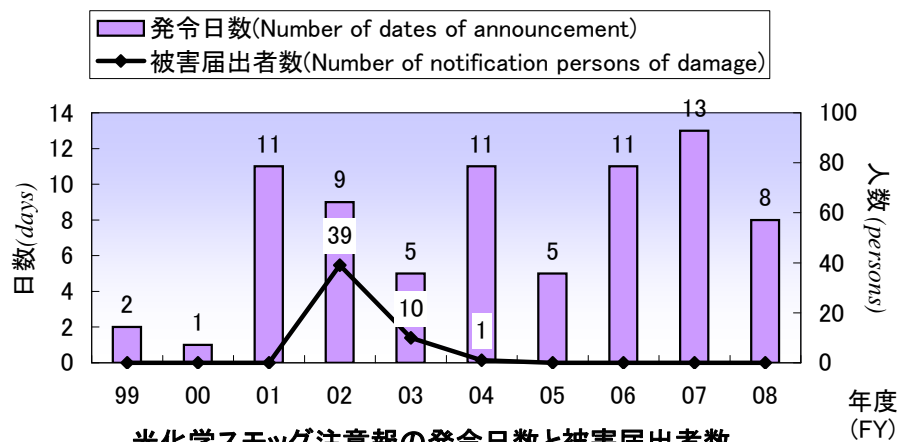
(注1) 環境基準の評価: 1時間値が全て0.06ppm以下であった場合、「達成」と評価し、○で表示、それ以外の場合は、「非達成」と評価し、×で表示した。

(注2) 環境基準値: 1時間値が0.06ppm以下であること。

(2) 光化学スモッグ注意報の発令状況

(Announcement situation of photochemical smog warnings)

図1に示すとおり、光化学スモッグ注意報の発令日数は8日であった。また、被害届出者数は0人であった。



光化学スモッグ注意報の発令日数と被害届出者数
(Number of dates of announcement for photochemical smog warnings
and number of notification persons of damage)

<図1>

光化学スモッグ注意報発令日の1時間値の最高濃度は表2のとおりである。

表2 光化学スモッグ注意報の発令状況

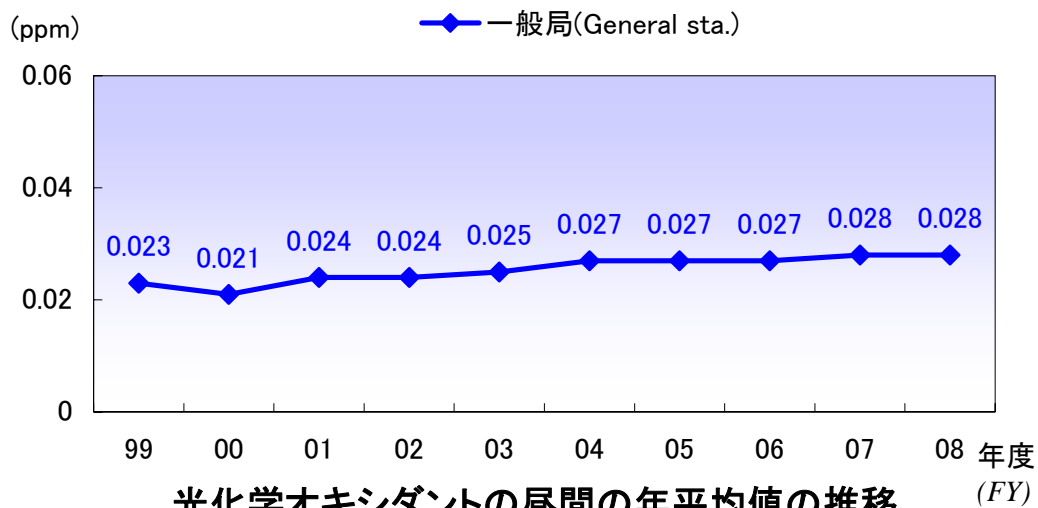
(Announcement situation of photochemical warnings)

発令回数 (Times of announcement)	発令日 (Date of announcement)	時間帯 (Time)	最高濃度 (Maximum) (ppm)	最高濃度出現局 (Station of maximum)	0.12ppm以上の測定局 (Station that 1-hour value is 0.12ppm or above)	神奈川県内の発令状況 (川崎地域は除く) (Announcement situation of photochemical smog warnings in Kanagawa prefecture except Kawasaki city)
1	5月23日	13:20 ~ 16:20	0.133	大師	5局(大師、幸、中原、高津、宮前)	横浜、横須賀、湘南、西湘、 県央、北相
2	7月12日	14:30 ~ 16:10	0.140	高津	4局(大師、中原、高津、宮前)	横浜
3	7月13日	15:20 ~ 21:10	0.132	宮前	6局(大師、田島、川崎、中原、高津、宮前)	横浜、横須賀、三浦、湘南、 西湘、県央、北相
4	7月14日	15:20 ~ 16:40	0.151	高津	3局(中原、高津、宮前)	-
5	7月20日	14:30 ~ 16:00	0.129	高津	3局(中原、高津、宮前)	-
6	7月27日	13:20 ~ 14:30	0.140	中原	3局(中原、高津、宮前)	-
7	8月8日	13:20 ~ 16:00	0.156	高津	3局(中原、高津、宮前)	-
8	9月13日	13:20 ~ 16:00	0.134	宮前	5局(大師、田島、中原、高津、宮前)	横浜、横須賀、三浦、湘南、 西湘、県央、北相

(注) 上記以外に、川崎地域で発令が無かったものの、県内では7月26日、9月12日及び9月17日に注意報が発令されている

(3) 年平均値の推移 (Trend of annual average)

#VALUE!
#VALUE!



光化学オキシダントの昼間の年平均値の推移
(Trend of annual average in the daytime for Ox)

<図2>

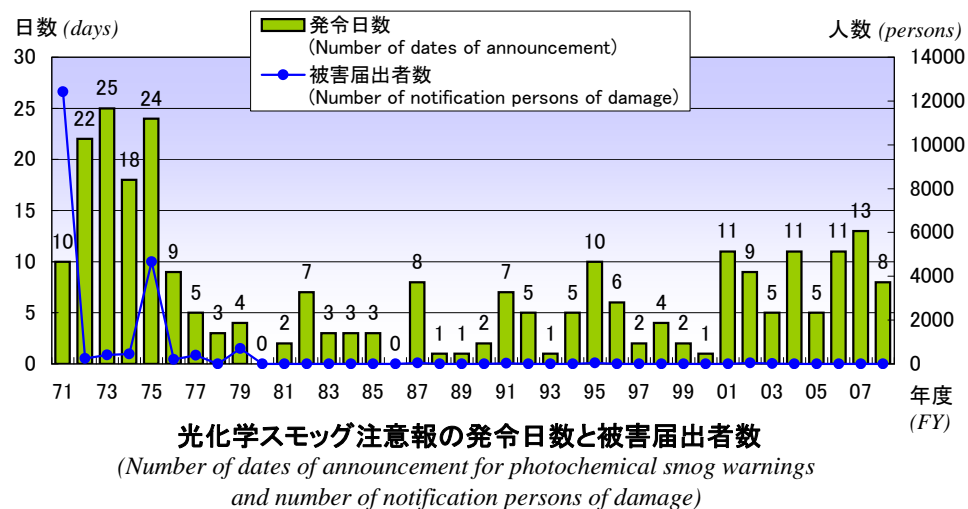
光化学スモッグ注意報の発令日数と被害届出者数

(Number of dates of announcement for photochemical smog warnings and number of notification persons of damage)

年度(FY)	71	72	73	74	75	76	77	78	79	80	81	82	83	84	85	86	87	88	89
発令日数 (Number of dates of announcement)	10	22	25	18	24	9	5	3	4	0	2	7	3	3	3	0	8	1	1
被害届出者数 (Number of notification persons of damage)	12425	251	408	450	4662	206	396	0	698	0	4	4	0	0	1	0	50	0	0

年度(FY)	90	91	92	93	94	95	96	97	98	99	00	01	02	03	04	05	06	07	08
発令日数 (Number of dates of announcement)	2	7	5	1	5	10	6	2	4	2	1	11	9	5	11	5	11	13	8
被害届出者数 (Number of notification persons of damage)	0	22	0	0	0	46	0	0	0	0	0	0	39	10	1	0	0	0	0

注)発令日数には、1972年度及び1975年度に発令された光化学スモッグ警報がそれぞれ1日含まれている。



2-4 二酸化硫黄 (SO₂ : Sulfur dioxide)

(1) 環境基準の達成状況 (Situation of achievement for EQS)

表1に示すとおり環境基準の長期的評価は9局全局で達成し、短期的評価は8局で達成した。

表1 二酸化硫黄(SO₂)測定結果と評価
(Measurement Result and assessment for SO₂)

測定局 (Monitoring station)	環境基準評価											年平均値 (Annual average)	
	長期的評価 (Long-term assessment)				短期的評価 (Short-term assessment)				有効測定日数 (Valid monitoring day)	環境基準値に適合した日数とその割合 (注3) (Days that adapted to EQS, and its rate)			
	日平均値の2%除外値 (2%-excepted value of daily average)	日平均値が0.04ppmを超えた日が2日以上連続の有無とその回数	評価 (注1) (Assessment)	1時間値が0.1ppmを超えた時間数とその割合 (Hours that 1-hour value is above 0.1ppm, and its rate)	日平均値が0.04ppmを超えた日数とその割合 (Days that daily average is above 0.04ppm, and its rate)	評価 (注2) (Assessment)	日	%					日
ppm	有無	回 (times)	○×	時間 (hours)	%	日 (days)	%	○×	日 (days)	日 (days)	%	ppm	
大師	0.014	無	0	○	0	0	0	0	○	365	365	100	0.007
田島	0.012	無	0	○	1	0.0	0	0	×	335	334	99.7	0.006
川崎	0.012	無	0	○	0	0	0	0	○	365	365	100	0.007
幸	0.009	無	0	○	0	0	0	0	○	363	363	100	0.005
中原	0.007	無	0	○	0	0	0	0	○	360	360	100	0.004
高津	0.006	無	0	○	0	0	0	0	○	363	363	100	0.003
宮前	0.004	無	0	○	0	0	0	0	○	359	359	100	0.001
多摩	0.007	無	0	○	0	0	0	0	○	364	364	100	0.004
麻生	0.006	無	0	○	0	0	0	0	○	360	360	100	0.003

(注1) 環境基準の長期的評価: 次の①及び②の両方を適合した場合「達成」と評価し、○で表示した。

①日平均値の2%除外値が0.04ppm以下、②日平均値が0.04ppmを超えた日が2日連続しないこと

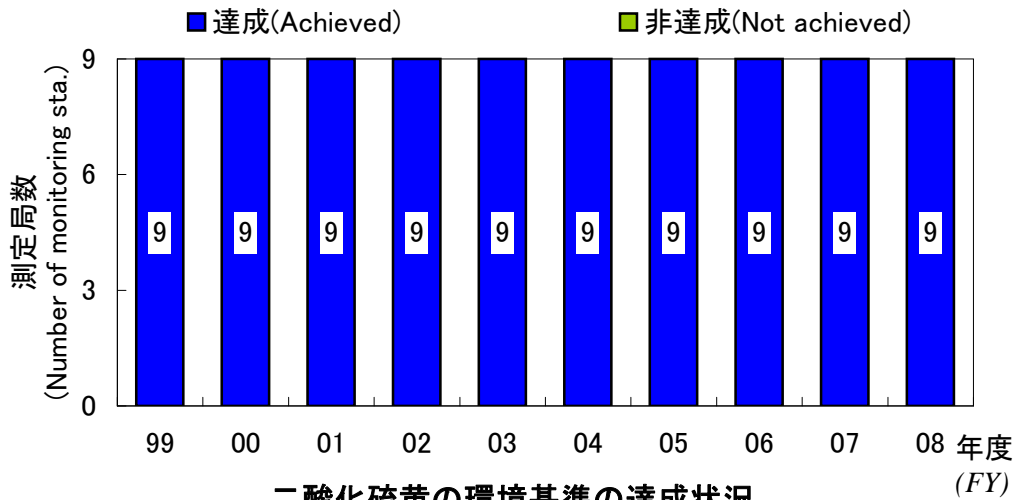
(注2) 環境基準の短期的評価: 次の①及び②の両方に適合した場合「達成」と評価し、○で表示、①または②のどちらかに適合しなかった場合「非達成」と評価し、×で表示した。

①1時間値が0.1ppm以下 ②日平均値がすべての有効日数で0.04ppm以下

(注3) 環境基準に適合した日数: 日平均値0.04ppmを超えた日数と1時間値が0.1ppmを超えた日数

(ただし、日平均値が0.04ppmを超えた日と同一日は除く)を引いた日数とした。

環境基準の長期的評価については図1に示すとおり、長期にわたり一般局全局において継続達成している。



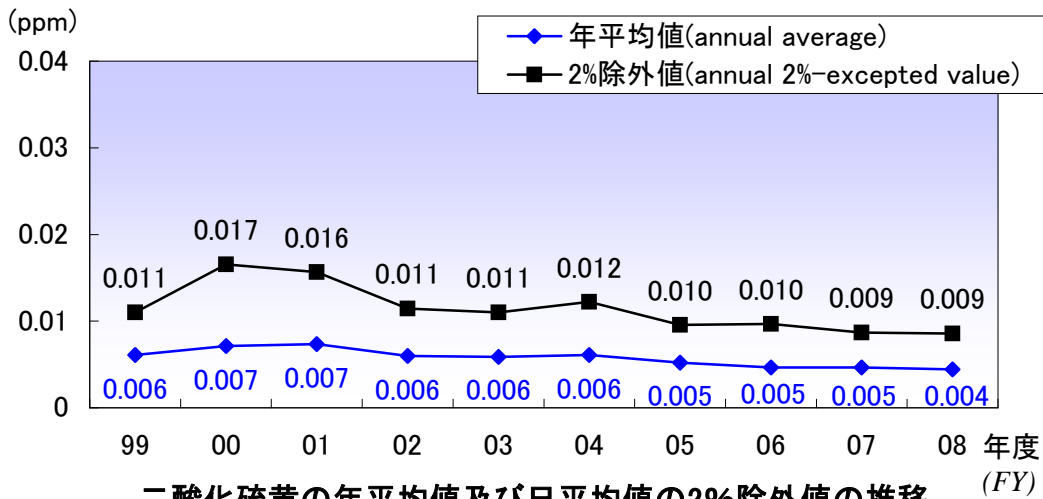
二酸化硫黄の環境基準の達成状況
(Situation of achievement for EQS of SO₂)

<図1>

(2) 年平均値と日平均値の2%除外値の推移

(Trend of annual average and 2%-excepted value of daily average)

年平均値(9局平均)は、図2に示すとおり0.004ppmで、前年度より0.001ppm減少した。また、日平均値の2%除外値(9局平均)は、0.009ppmで、前年度と同じ濃度であった。



二酸化硫黄の年平均値及び日平均値の2%除外値の推移
(Trend of annual average and 2%-excepted value of daily average for SO₂)

<図2>

(3) 高濃度日出現状況 (Frequency of occurrence of high concentration)

三宅島が噴火した2000年度以降、1時間値が0.1ppmを超えるような高濃度が発生していたが、2006、2007年度は1時間値が0.1ppmを超える時間はなかった。2008年度は田島局において2008年9月13日15時に1時間値が0.1ppmを超えた。周辺の測定局の状況は表2のとおりである。

表2 2008年9月13日のSO₂高濃度の発生状況

(Occurrence situation of SO₂ high concentration on 13th September 2008)

(単位: ppm)

No.	測定局名	住所	濃度		
			14時	15時	16時
1	田島	川崎区田島町20-15	0.060	0.106	0.045
2	川崎	川崎区宮本町2-25	0.014	0.011	0.011
3	大師	川崎区台町26-7	0.012	0.011	0.010
4	幸	幸区戸手本町1-11-3	0.007	0.006	0.005
5	大田区東糞谷	大田区東糞谷1-21-15	0.003	0.002	0.002
6	環七通り松原橋	大田区中馬込2-17先	0.006	0.004	0.003
7	港北区総合庁舎	港北区大豆戸町26-1	0.023	0.020	0.012
8	鶴見区潮田交流プラザ	鶴見区本町通4-171-23	0.020	0.017	0.011
9	神奈川区総合庁舎	神奈川区広台太田町3-8	0.015	0.013	0.013
10	中区本牧	中区本牧大里町155-18	0.009	0.007	0.007

(注 No.5及びNo.6は東京都の測定局であり、No.7~10は横浜市の測定局である。)

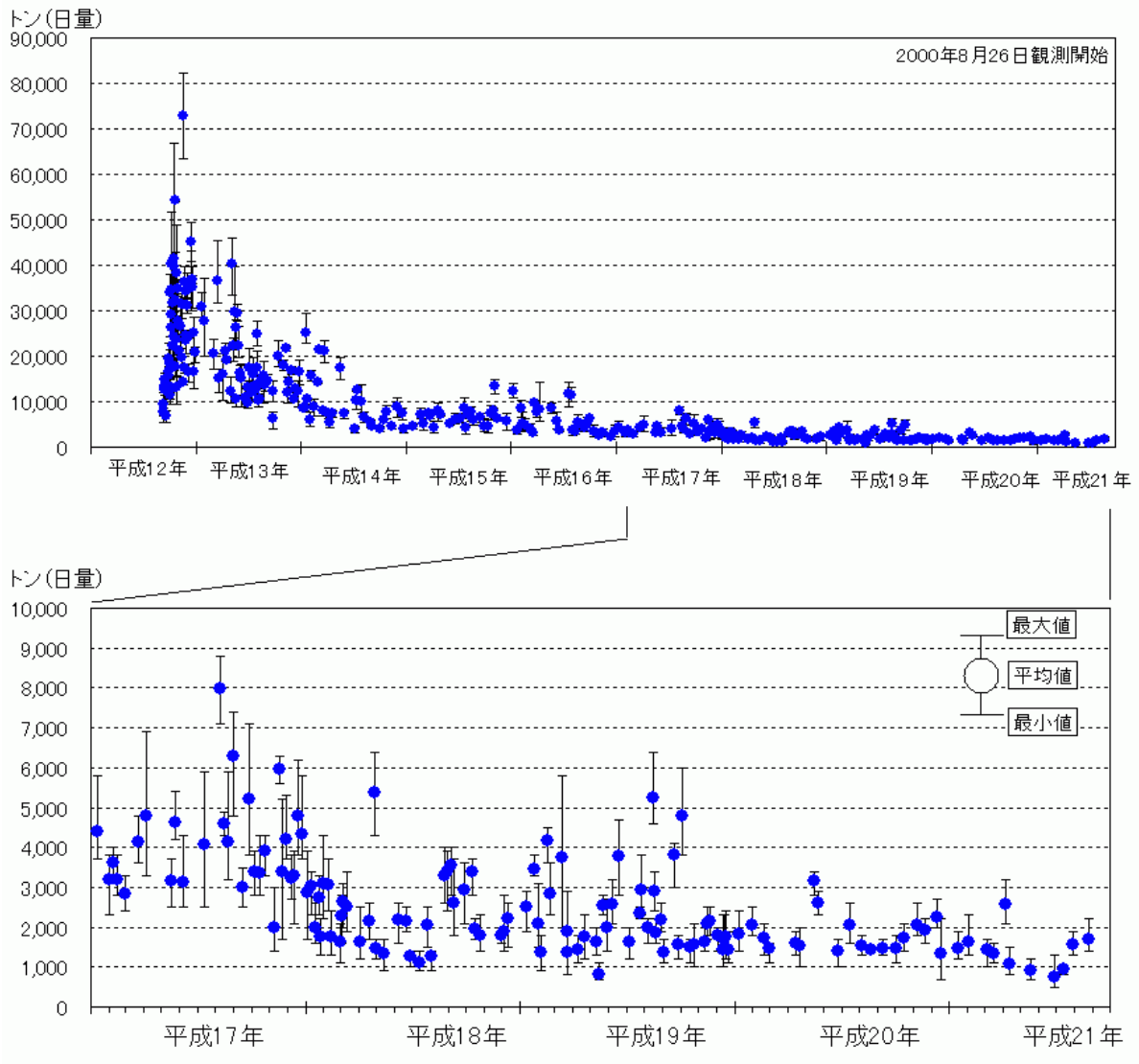
表3 二酸化硫黄の1時間値が0.1ppmを超えた時間数

(Number of times that 1-hour value is above 0.1ppm for SO₂)

単位: 時間 (hour)

年度(FY)		99	00	01	02	03	04	05	06	07	08
一般局 (General sta.)	大師 (Daishi)	0	2	4	2	0	2	0	0	0	0
	田島 (Tajima)	0	4	7	2	0	2	0	0	0	1
	川崎 (Kawasaki)	0	4	5	2	0	1	0	0	0	0
	幸(保健福祉センター) (Saiwai : hokenfukusisentâ)	0	5	4	2	0	1	—	—	—	—
	幸 (Saiwai)	—	—	—	—	—	—	0	0	0	0
	中原 (Nakahara)	0	7	7	0	0	0	0	0	0	0
	高津 (Takatsu)	0	8	3	0	1	0	0	0	0	0
	宮前(鷺沼) (Miyamae, saginuma)	0	6	4	0	0	—	—	—	—	—
	宮前 (Miyamae)	—	—	—	—	—	0	0	0	0	0
	多摩 (Tama)	0	3	1	0	0	0	0	0	0	0
	麻生 (Asao)	0	4	1	0	0	0	1	0	0	0
一般局合計 (Total)		0	43	36	8	1	6	1	0	0	1

(参考) 三宅島火山ガス(二酸化硫黄)放出量の推移
(*SO₂ ejection volume by Volcanic Gases from Miyakejima*)



気象庁ホームページ(<http://www.jma.go.jp/jma/index.html>)から引用

二酸化硫黄の年平均値の推移 (Trend of annual average for SO₂)

単位: ppm

年度 (FY)		65	66	67	68	69	70	71	72	73	74	75	76	77	78	79	80	81	82	83	84	85	86	87	88	89	
一般局 (General sta.)	大師 (Daishi)	0.110	0.110	0.100	(0.070)	0.065	0.052	0.049	0.048	0.040	0.030	0.027	0.024	0.016	0.019	0.016	0.016	0.014	0.012	0.012	0.012	0.011	0.010	0.011	0.011	0.011	
	田島 (Tajima)	—	—	—	0.084	0.082	0.075	0.062	0.058	0.045	0.036	0.028	0.029	0.028	0.019	0.016	0.015	0.014	0.012	0.012	0.012	0.011	0.010	0.010	0.010	0.011	
	川崎 (Kawasaki)	0.080	0.080	0.080	0.070	0.061	0.051	0.048	0.039	0.040	0.034	0.029	0.024	0.022	0.020	0.015	0.015	0.015	0.014	0.014	0.013	0.012	0.011	0.012	0.012	0.012	
	幸(保健福祉センター) (Saiwai:hokenhukushisennta)	—	—	—	—	—	—	0.037	0.035	0.032	0.024	0.023	0.019	0.023	0.021	0.015	0.015	0.015	0.013	0.012	0.011	0.010	0.009	0.010	0.010	0.011	
	幸 (Saiwai)	—	—	—	—	—	—	—	—	—	—	—	—	—	—	—	—	—	—	—	—	—	—	—	—	—	—
	中原 (Nakahara)	0.050	0.040	0.050	0.050	0.031	0.028	0.024	0.020	0.018	0.017	0.015	0.016	0.015	0.013	0.013	0.012	0.012	0.011	0.010	0.010	0.010	0.009	0.009	0.009	0.009	0.010
	高津 (Takatsu)	—	—	—	—	—	—	0.029	0.029	0.022	0.021	0.020	0.021	0.020	0.015	0.016	0.014	0.014	0.013	0.010	0.010	0.010	0.009	0.009	0.010	0.009	0.010
	宮前(鷺沼) (Miyamae:saginuma)	—	—	—	—	—	—	—	—	—	—	—	—	—	—	0.011	0.010	0.010	0.009	0.008	0.008	0.007	0.007	0.008	0.008	0.008	0.009
	宮前 (Miyamae)	—	—	—	—	—	—	—	—	—	—	—	—	—	—	—	—	—	—	—	—	—	—	—	—	—	—
	多摩(保健所) (Tama:hokenjyo)	—	—	—	—	—	—	0.016	0.024	0.018	0.018	0.015	0.017	0.015	0.012	0.014	0.013	0.013	0.012	0.008	0.008	0.007	0.006	0.007	0.007	0.007	0.008
	多摩 (Tama)	—	—	—	—	—	—	—	—	—	—	—	—	—	—	—	—	—	—	—	—	—	—	—	—	—	—
	麻生 (Asao)	—	—	—	—	—	—	—	—	—	—	—	—	—	—	—	0.011	0.010	0.010	0.008	0.007	0.007	0.006	0.006	0.006	0.006	0.006
一般局平均 (General sta. average)		0.080	0.077	0.077	0.068	0.060	0.052	0.038	0.036	0.031	0.026	0.022	0.021	0.020	0.016	0.014	0.013	0.013	0.011	0.010	0.010	0.009	0.009	0.009	0.009	0.010	

年度 (FY)		90	91	92	93	94	95	96	97	98	99	00	01	02	03	04	05	06	07	08			
一般局 (General sta.)	大師 (Daishi)	0.010	0.010	0.009	0.007	0.008	0.008	0.009	0.008	0.009	0.007	0.009	0.009	0.008	0.007	0.008	0.007	0.007	0.007	0.007	0.007	0.006	0.006
	田島 (Tajima)	0.011	0.010	0.009	0.008	0.008	0.008	0.009	0.008	0.008	0.007	0.008	0.009	0.007	0.007	0.007	0.007	0.007	0.007	0.006	0.006		
	川崎 (Kawasaki)	0.010	0.011	0.009	0.007	0.007	0.008	0.009	0.008	0.009	0.008	0.009	0.009	0.008	0.008	0.008	0.008	0.007	0.007	0.007			
	幸(保健福祉センター) (Saiwai:hokenhukushisennta)	0.010	0.010	0.008	0.006	0.007	0.007	0.008	0.008	0.008	0.007	0.008	0.008	0.006	0.006	0.006	—	—	—	—			
	幸 (Saiwai)	—	—	—	—	—	—	—	—	—	—	—	—	—	—	—	0.006	0.005	0.005	0.005			
	中原 (Nakahara)	0.009	0.009	0.007	0.006	0.006	0.006	0.008	0.007	0.007	0.006	0.007	0.007	0.005	0.006	0.005	0.005	0.004	0.004	0.004			
	高津 (Takatsu)	0.010	0.009	0.008	0.006	0.006	0.007	0.008	0.007	0.007	0.006	0.007	0.007	0.006	0.005	0.006	0.004	0.004	0.004	0.003			
	宮前(鷺沼) (Miyamae:saginuma)	0.008	0.009	0.008	0.006	0.006	0.006	0.007	0.006	0.006	0.005	0.006	0.006	0.005	0.005	—	—	—	—				
	宮前 (Miyamae)	—	—	—	—	—	—	—	—	—	—	—	—	—	—	0.005	0.002	0.001	0.001	0.001			
	多摩(保健所) (Tama:hokenjyo)	0.008	0.007	0.006	—	—	—	—	—	—	—	—	—	—	—	—	—	—	—				
	多摩 (Tama)	—	—	—	0.005	0.004	0.005	0.006	0.005	0.005	0.004	0.005	0.005	0.005	0.005	0.005	0.005	0.004	0.004	0.004			
	麻生 (Asao)	0.006	0.006	0.006	0.005	0.005	0.005	0.006	0.005	0.005	0.005	0.005	0.005	0.006	0.004	0.004	0.005	0.003	0.003	0.004	0.003		
一般局平均 (General sta. average)		0.009	0.009	0.008	0.006	0.006	0.007	0.008	0.007	0.007	0.006	0.007	0.007	0.006	0.006	0.006	0.005	0.005	0.005	0.004			

注1) ()は、年間測定時間が6,000時間未満

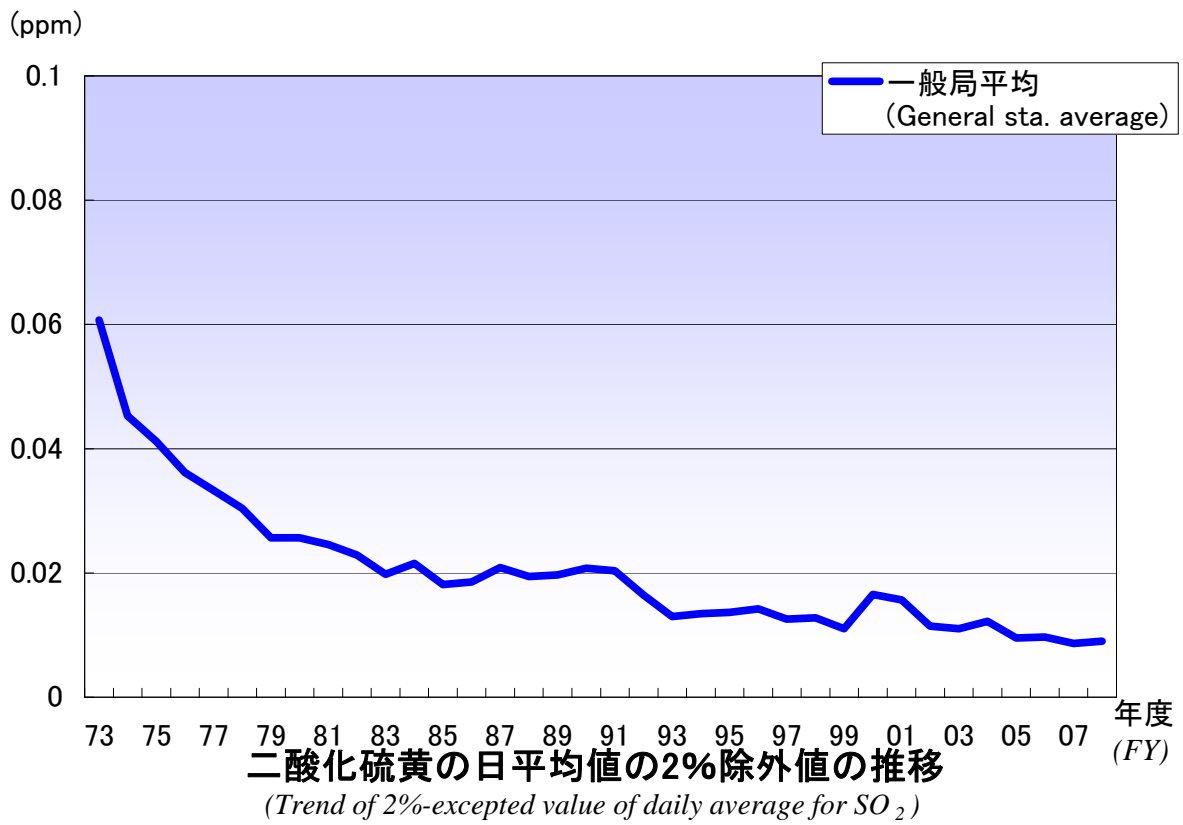
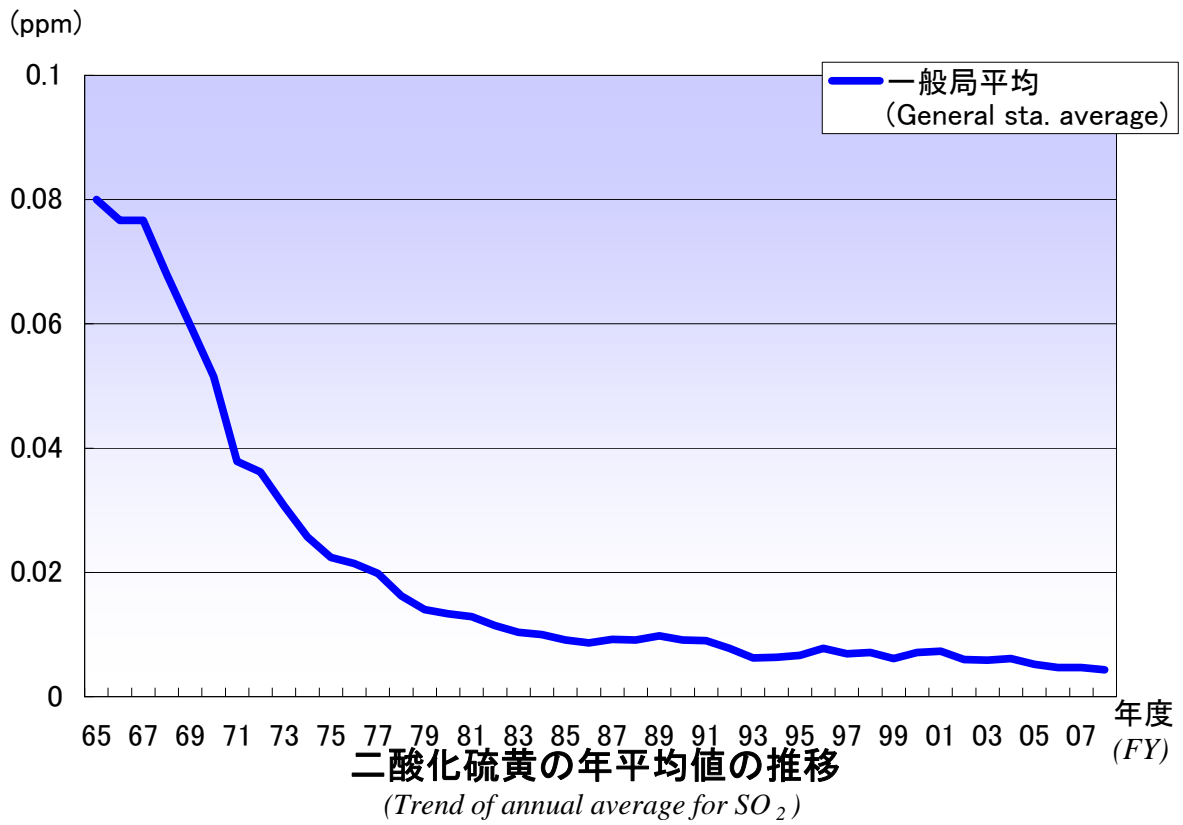
注2) 1965年度及び1966年度の年平均値は、1～12月を示す。

二酸化硫黄の日平均値の2%除外値の推移 (Trend of annual 2%-exceeded value of daily average for SO₂)

単位: ppm

年度 (FY)		65	66	67	68	69	70	71	72	73	74	75	76	77	78	79	80	81	82	83	84	85	86	87	88	89	
一般局 (General sta.)	大師 (Daishi)	—	—	—	—	—	—	—	—	0.096	0.062	0.056	0.042	0.030	0.034	0.030	0.030	0.028	0.024	0.023	0.027	0.022	0.021	0.026	0.023	0.022	
	田島 (Tajima)	—	—	—	—	—	—	—	—	0.086	0.060	0.055	0.047	0.048	0.035	0.032	0.031	0.028	0.026	0.024	0.026	0.022	0.022	0.025	0.023	0.023	
	川崎 (Kawasaki)	—	—	—	—	—	—	—	—	0.067	0.052	0.047	0.041	0.034	0.036	0.028	0.029	0.026	0.029	0.024	0.027	0.022	0.023	0.026	0.026	0.023	
	幸(保健福祉センター) (Saiwai:hokenhukushisemta)	—	—	—	—	—	—	—	—	0.061	0.045	0.040	0.035	0.035	0.035	0.028	0.029	0.029	0.026	0.022	0.023	0.020	0.020	0.023	0.021	0.022	
	幸 (Saiwai)	—	—	—	—	—	—	—	—	—	—	—	—	—	—	—	—	—	—	—	—	—	—	—	—	—	—
	中原 (Nakahara)	—	—	—	—	—	—	—	—	—	0.045	0.035	0.033	0.029	0.030	0.030	0.024	0.024	0.023	0.021	0.019	0.022	0.018	0.019	0.020	0.019	0.019
	高津 (Takatsu)	—	—	—	—	—	—	—	—	—	0.038	0.034	0.032	0.033	0.033	0.024	0.026	0.024	0.025	0.025	0.020	0.021	0.018	0.019	0.021	0.019	0.020
	宮前(鷺沼) (Miyamae:saginuma)	—	—	—	—	—	—	—	—	—	—	—	—	—	—	0.027	0.020	0.019	0.019	0.017	0.016	0.017	0.015	0.017	0.018	0.017	0.018
	宮前 (Miyamae)	—	—	—	—	—	—	—	—	—	—	—	—	—	—	—	—	—	—	—	—	—	—	—	—	—	—
	多摩(保健所) (Tama:hokenjyo)	—	—	—	—	—	—	—	—	—	0.032	0.029	0.025	0.026	0.023	0.022	0.023	0.025	0.024	0.022	0.016	0.017	0.014	0.014	0.016	0.014	0.016
	多摩 (Tama)	—	—	—	—	—	—	—	—	—	—	—	—	—	—	—	—	—	—	—	—	—	—	—	—	—	—
	麻生 (Asao)	—	—	—	—	—	—	—	—	—	—	—	—	—	—	—	0.020	0.020	0.019	0.016	0.014	0.014	0.012	0.012	0.013	0.013	0.014
	一般局平均 (General sta. average)	—	—	—	—	—	—	—	—	—	0.061	0.045	0.041	0.036	0.033	0.030	0.026	0.026	0.025	0.023	0.020	0.022	0.018	0.019	0.021	0.019	0.020

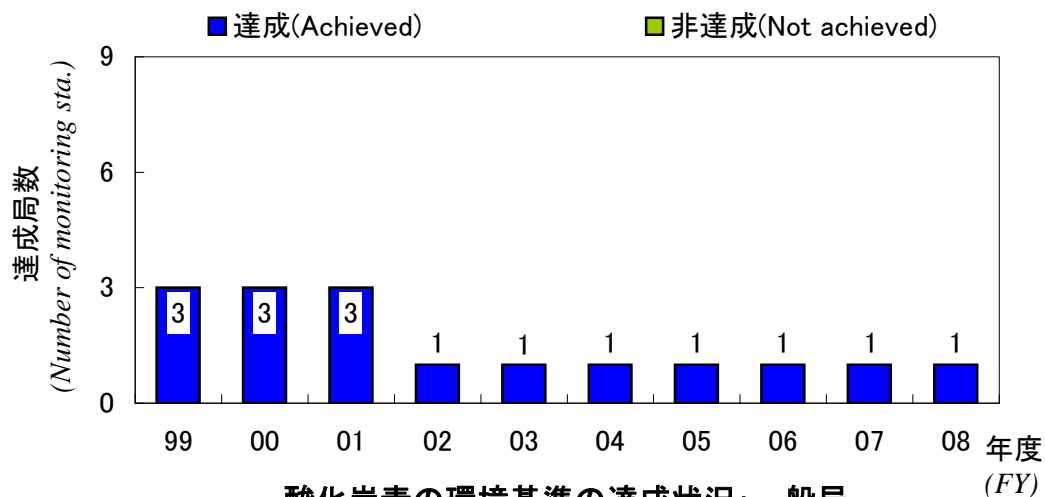
年度 (FY)		90	91	92	93	94	95	96	97	98	99	00	01	02	03	04	05	06	07	08	
一般局 (General sta.)	大師 (Daishi)	0.022	0.023	0.021	0.017	0.018	0.017	0.017	0.018	0.017	0.014	0.019	0.021	0.015	0.014	0.017	0.014	0.017	0.013	0.014	
	田島 (Tajima)	0.025	0.025	0.019	0.016	0.017	0.016	0.018	0.015	0.016	0.013	0.019	0.017	0.015	0.013	0.015	0.013	0.014	0.010	0.012	
	川崎 (Kawasaki)	0.022	0.023	0.018	0.014	0.015	0.016	0.016	0.016	0.015	0.014	0.018	0.018	0.014	0.014	0.016	0.013	0.014	0.012	0.012	
	幸(保健福祉センター) (Saiwai:hokenhukushisemta)	0.024	0.022	0.019	0.013	0.016	0.016	0.016	0.016	0.014	0.015	0.012	0.018	0.015	0.011	0.012	0.012	—	—	—	—
	幸 (Saiwai)	—	—	—	—	—	—	—	—	—	—	—	—	—	—	—	—	0.011	0.009	0.010	0.009
	中原 (Nakahara)	0.021	0.020	0.015	0.012	0.013	0.013	0.014	0.012	0.012	0.011	0.020	0.015	0.010	0.010	0.011	0.008	0.008	0.009	0.007	
	高津 (Takatsu)	0.021	0.020	0.018	0.012	0.012	0.014	0.014	0.011	0.011	0.010	0.017	0.015	0.011	0.010	0.011	0.007	0.007	0.008	0.006	
	宮前(鷺沼) (Miyamae:saginuma)	0.020	0.020	0.014	0.013	0.012	0.012	0.012	0.010	0.011	0.009	0.015	0.014	0.010	0.010	—	—	—	—	—	
	宮前 (Miyamae)	—	—	—	—	—	—	—	—	—	—	—	—	—	—	—	0.010	0.004	0.004	0.003	0.004
	多摩(保健所) (Tama:hokenjyo)	0.018	0.016	0.013	—	—	—	—	—	—	—	—	—	—	—	—	—	—	—	—	
	多摩 (Tama)	—	—	—	0.009	0.009	0.010	0.010	0.008	0.009	0.008	0.010	0.013	0.009	0.008	0.008	0.009	0.008	0.007	0.007	
	麻生 (Asao)	0.014	0.014	0.011	0.011	0.009	0.009	0.011	0.009	0.009	0.008	0.013	0.013	0.008	0.008	0.010	0.007	0.006	0.006	0.006	
	一般局平均 (General sta. average)	0.021	0.020	0.016	0.013	0.013	0.014	0.014	0.013	0.013	0.011	0.017	0.016	0.011	0.011	0.012	0.010	0.010	0.009	0.009	



2-5 一酸化炭素 (CO : Carbon Monoxide)

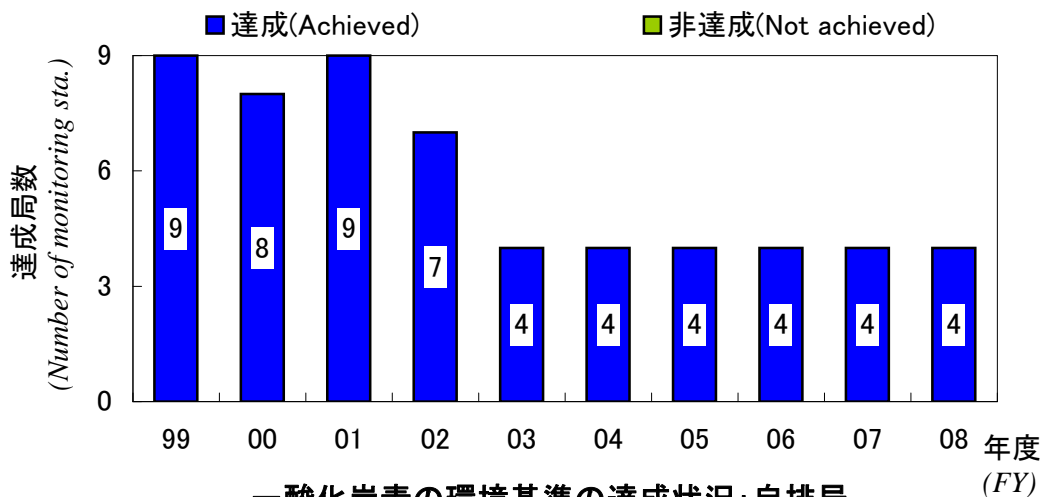
(1) 環境基準の達成状況 (Situation of achievement for EQS)

田島一般局及び自排局4局で測定しており、環境基準は表1に示すとおり、長期的及び短期的評価ともに達成した。



一酸化炭素の環境基準の達成状況：一般局
(Situation of achievement for EQS of CO: General sta.)

<図1>



一酸化炭素の環境基準の達成状況：自排局
(Situation of achievement for EQS of CO: Roadside sta.)

<図2>

表1 一酸化炭素(CO)測定結果と評価
(Measurement Result and assessment for CO)

測定局 (Monitoring station)		環境基準評価 (Assessment of EQS)									有効測定日数 (Valid monitoring day)	環境基準値に適合した日数割合 (注3) (Days rate that adapted to EQS)	年平均値 (Annual average)
		長期的評価 (Long-term assessment)				短期的評価 (Short-term assessment)							
		日平均値の2%除外値 (2%-excepted value of daily average)	日平均値が10ppmを超えた日が2日以上連続の有無とその回数		評価 (注1) (Assessment)	8時間値が20ppmを超えた回数とその割合 (Times that 8-hour average is above 20ppm, and its rate)		日平均値が10ppmを超えた日数とその割合 (Days that daily average is above 10ppm, and its rate)		評価 (注2) (Assessment)			
			ppm	有無		回 (times)	○×	回 (times)	%				
一般局 (General sta.)	田島	0.7	無	0	○	0	0	0	0	○	336	100	0.4
自排局 (Roadside sta.)	池上	1.0	無	0	○	0	0	0	0	○	365	100	0.6
	日進町	0.8	無	0	○	0	0	0	0	○	362	100	0.4
	市役所前	1.0	無	0	○	0	0	0	0	○	362	100	0.6
	遠藤町	1.4	無	0	○	0	0	0	0	○	312	100	0.7

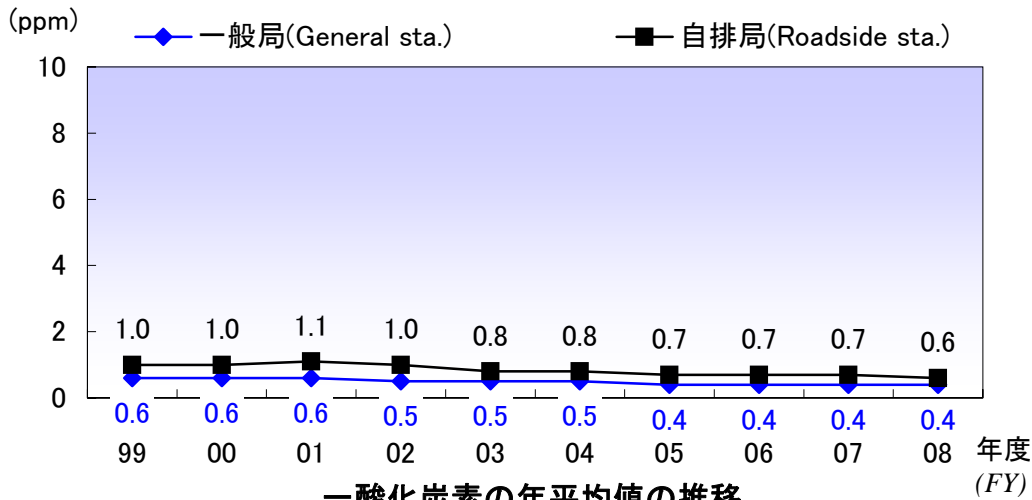
- (注1) 環境基準の長期的評価: 次の①及び②に適合した場合、「達成」と評価し、○で表示した。
①2%除外値が10ppm以下、②日平均値10ppmを超えた日が2日以上連続しないこと。
- (注2) 環境基準の短期的評価: 次の①及び②の両方を適合した場合「達成」と評価し、○で表示、
①または②のどちらかを適合しなかった場合「非達成」と評価し、×で表示した。
①8時間平均値が20ppm以下、②日平均値が10ppm以下
- (注3) 環境基準に適合した日数: 有効測定日数から、日平均値が10ppmを超えた日数と、1時間値の8時間平均値が20ppmを超えた日数(ただし、日平均値が10ppmを超えた日と同一日は除く)を引いた日数とした。

(2) 年平均値と日平均値の2%除外値の推移

(Trend of annual average and 2%-excepted value of daily average)

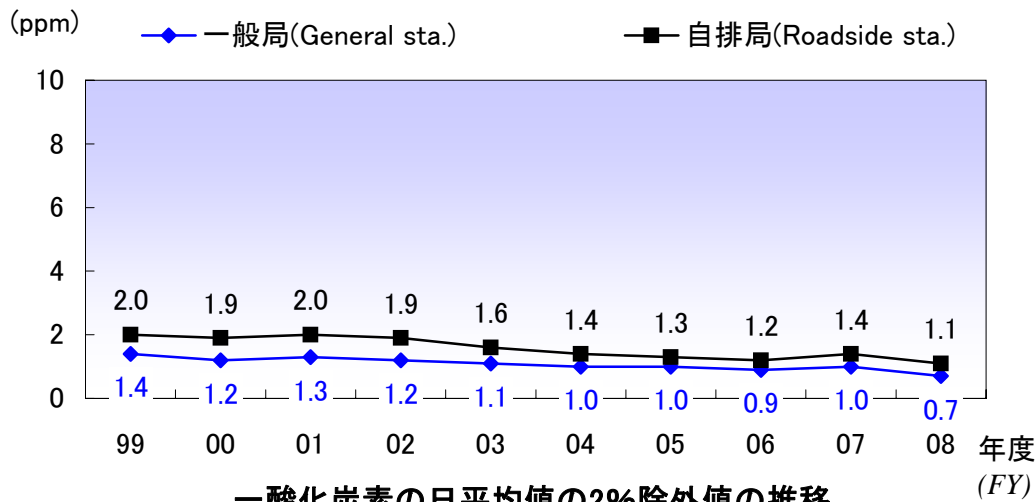
年平均値は、図3に示すとおり、長期間にわたり低濃度で推移し、田島一般局、自排局(4局平均)ともに横ばいで推移した。

また、日平均値の2%除外値をみると、図4に示すとおり、田島一般局では0.4ppmで前年度と同じ濃度であった。自排局(4局平均)では0.6ppmで前年度より0.1ppm減少した。



一酸化炭素の年平均値の推移
(Trend of annual average for CO)

<図3>



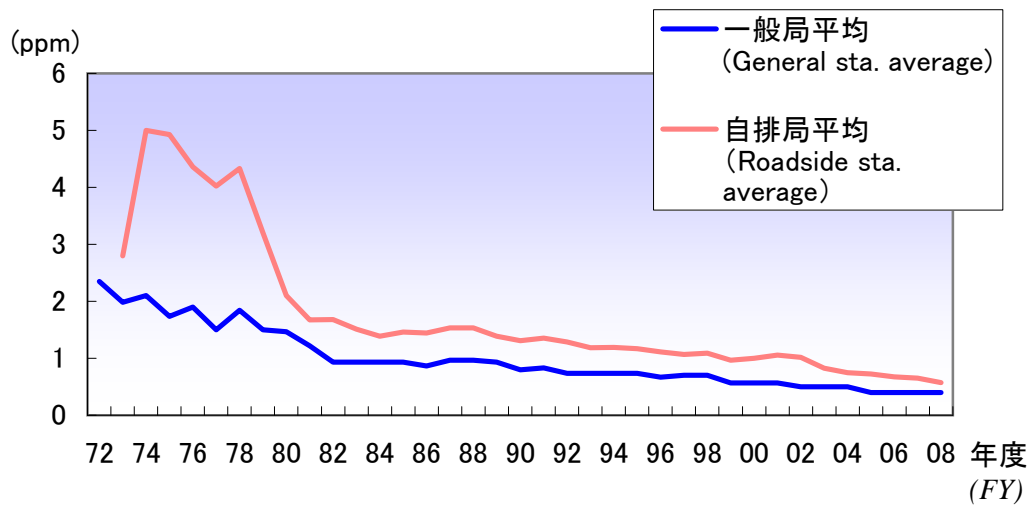
一酸化炭素の日平均値の2%除外値の推移
(Trend of 2%-excepted value of daily average for CO)

<図4>

一酸化炭素の年平均値の推移 (Trend of annual average for CO)

		単位:ppm																																							
年度(FY)		72	73	74	75	76	77	78	79	80	81	82	83	84	85	86	87	88	89	90	91	92	93	94	95	96	97	98	99	00	01	02	03	04	05	06	07	08			
一般局 (General sta.)	大 師 (Daishi)	1.8	1.6	(2.5)	1.8	2.3	1.3	1.7	1.2	1.4	1.3	—	—	—	—	—	—	—	—	—	—	—	—	—	—	—	—	—	—	—	—	—	—	—	—	—	—	—	—		
	田 島 (Tajima)	2.6	(2.1)	2.6	0.6	1.4	(1.5)	1.5	1.6	1.0	0.8	0.8	0.8	0.8	0.8	0.8	0.8	0.9	0.9	0.8	0.8	0.7	0.7	0.7	0.7	0.6	0.7	0.7	0.6	0.6	0.6	0.6	0.5	0.5	0.5	0.4	0.4	0.4	0.4		
	川 崎 (Kawasaki)	2.7	2.2	1.9	1.7	1.2	1.5	1.5	1.7	1.3	1.2	0.9	1.1	1.1	1.1	1.0	1.1	1.1	1.1	0.8	0.9	0.8	0.8	0.8	0.8	0.8	0.8	0.8	0.6	0.6	0.6	—	—	—	—	—	—	—	—		
	幸 (Saiwai)	2.3	1.9	1.4	1.6	1.5	1.3	1.9	1.0	1.5	1.4	—	—	—	—	—	—	—	—	—	—	—	—	—	—	—	—	—	—	—	—	—	—	—	—	—	—	—	—	—	
	中 原 (Nakahara)	(2.2)	2.0	2.7	2.8	1.9	1.0	2.0	(1.4)	—	—	—	—	—	—	—	—	—	—	—	—	—	—	—	—	—	—	—	—	—	—	—	—	—	—	—	—	—	—	—	
	高 津 (Takatsu)	(2.8)	2.1	2.1	(2.7)	2.4	1.8	2.4	1.8	1.9	1.6	1.1	0.9	0.9	0.9	0.8	1.0	0.9	0.8	0.8	0.8	0.7	0.7	0.7	0.7	0.6	0.6	0.6	0.5	0.5	0.5	—	—	—	—	—	—	—	—		
	多摩(保健所) (Tama:hokenjyo)	(2.5)	2.1	1.9	1.9	2.6	2.1	1.9	1.7	1.7	1.0	—	—	—	—	—	—	—	—	—	—	—	—	—	—	—	—	—	—	—	—	—	—	—	—	—	—	—	—	—	
	一般局平均 (General sta. average)	2.4	2.0	2.1	1.7	1.9	1.5	1.8	1.5	1.5	1.2	0.9	0.9	0.9	0.9	0.9	1.0	1.0	0.9	0.8	0.8	0.7	0.7	0.7	0.7	0.7	0.7	0.7	0.6	0.6	0.6	0.5	0.5	0.5	0.4	0.4	0.4	0.4	0.4	0.4	
自排局 (Roadside sta.)	池 上 (Ikezami)	—	—	—	—	—	—	—	—	—	1.4	1.4	1.5	1.4	1.4	1.6	1.5	1.5	1.4	1.4	1.3	1.3	1.3	1.3	1.3	1.2	1.2	1.2	1.0	1.0	0.9	0.9	0.8	0.8	0.7	0.7	0.7	0.6	0.6		
	新川通 (Shinkawadori)	—	—	(3.3)	2.9	2.8	3.2	(3.5)	2.8	1.8	1.3	2.2	1.7	1.5	1.5	1.5	1.8	1.7	1.6	1.4	1.4	1.3	1.2	1.2	1.1	1.1	0.9	1.0	1.0	0.9	1.0	0.9	0.9	—	—	—	—	—	—		
	日進町 (Nissincho)	—	—	—	—	—	—	—	—	—	—	—	—	—	—	—	—	—	—	—	—	—	—	—	—	—	—	—	—	—	—	—	—	—	—	—	—	—	—	—	
	市役所前 (Shiyakushomae)	—	2.8	2.6	3.0	3.1	2.7	2.7	2.3	2.3	2.6	1.5	1.2	1.2	1.2	1.1	1.1	1.1	1.1	1.1	1.1	1.0	0.9	1.0	0.8	0.9	0.9	0.9	0.7	—	0.9	0.9	0.8	0.7	0.7	0.7	0.6	0.6			
	遠藤町 (Endohcho)	—	(8.1)	7.4	8.6	7.2	6.5	(5.7)	(5.1)	(1.9)	2.0	2.2	2.0	1.9	2.0	1.7	2.0	2.2	1.4	1.3	1.3	1.2	1.2	1.0	1.1	1.0	1.0	0.9	1.1	1.1	1.1	1.0	0.9	0.9	0.8	0.8	0.7	0.7			
	木月 (Kiduki)	—	(6.5)	(6.9)	(4.2)	4.0	3.7	6.4	5.5	(3.1)	(2.3)	2.0	1.3	1.2	1.2	1.1	1.2	1.1	1.1	1.1	1.1	—	—	—	—	—	—	—	—	—	—	—	—	—	—	—	—	—	—	—	
	中原平和公園 (Nakaharapeivakuen)	—	—	—	—	—	—	—	—	—	—	—	—	—	—	—	—	—	—	—	—	—	—	(1.3)	1.0	1.0	1.0	0.7	0.7	0.8	0.7	0.7	—	—	—	—	—	—	—		
	高津十字路 (Takatsuyujiro)	—	—	—	5.2	4.7	(3.9)	3.9	4.4	2.7	1.7	1.4	1.4	1.3	—	—	—	—	—	—	—	—	—	—	—	—	—	—	—	—	—	—	—	—	—	—	—	—	—	—	
	二 子 (Futago)	—	—	—	—	—	—	—	—	—	—	—	—	—	—	1.5	1.6	1.5	1.4	1.3	1.5	1.4	1.4	1.3	1.2	1.3	1.3	1.4	1.3	1.3	1.4	1.4	—	—	—	—	—	—	—	—	
	馬 絹 (Masinu)	—	—	—	—	—	—	—	1.5	1.3	1.3	1.4	1.4	1.2	1.4	1.4	1.4	1.4	1.3	1.4	1.3	1.3	1.2	1.2	1.2	1.1	1.0	1.0	0.9	0.9	—	—	—	—	—	—	—	—	—	—	
	宮前平駅前 (Miyamaedairakimae)	—	—	—	—	—	—	—	—	—	—	—	—	—	—	—	—	—	—	—	—	—	—	—	—	—	—	—	—	—	—	—	—	—	—	—	—	—	—	—	
	多摩区役所前 (Tamakuyakushomae)	—	—	—	—	—	—	(3.1)	2.7	2.4	2.2	2.2	2.1	1.8	2.1	2.1	2.1	2.2	2.2	1.7	1.7	(1.2)	—	—	—	—	—	—	—	—	—	—	—	—	—	—	—	—	—	—	—
	本村橋 (Honnurabashi)	—	—	—	—	—	—	—	—	—	—	—	—	—	—	—	—	—	—	—	—	—	(1.6)	1.3	1.4	1.3	1.3	1.1	1.0	0.9	1.0	0.8	—	—	—	—	—	—	—	—	
柿 生 (Kakio)	—	—	—	—	—	—	—	—	—	0.9	0.8	1.0	1.0	0.9	1.0	1.1	1.1	1.0	1.1	1.5	1.5	1.3	1.4	1.4	1.4	1.3	1.4	1.2	1.2	1.2	—	—	—	—	—	—	—	—	—		
自排局平均 (Roadside sta. average)	—	2.8	5.0	4.9	4.4	4.0	4.3	3.2	2.1	1.7	1.7	1.5	1.4	1.5	1.4	1.5	1.5	1.4	1.3	1.4	1.3	1.2	1.2	1.2	1.1	1.1	1.1	1.0	1.0	1.1	1.0	0.8	0.8	0.7	0.7	0.7	0.6	0.6			

注1()は、年間測定時間が6,000時間未満
 注2) 柿生測定局は、1991年4月に測定局を道路端寄りに移動した。
 注3) 遠藤町測定局は2000年4月に、市役所前測定局は2000年8月に採取口を車道方向へ延長した。



一酸化炭素の年平均値の推移
(Trend of annual average for CO)

2-6 炭化水素 (HC : Hydro Carbon)

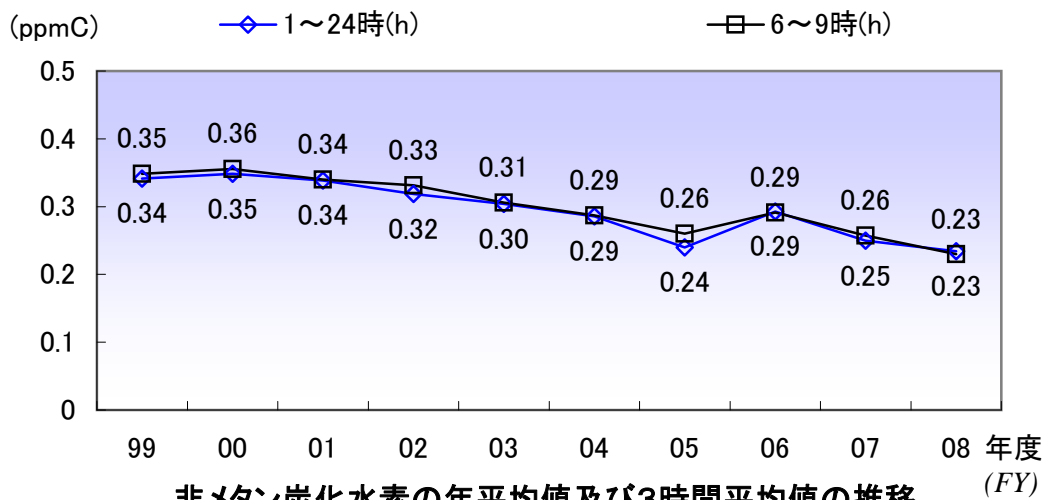
(1) 非メタン炭化水素の年平均値と3時間平均値の推移

(NMHC : Non-methane Hydro Carbon of Trend of annual average and three hours average)

非メタン炭化水素は、2008年度では前年度に比べて若干減少した。

2008年度の年平均値(7局平均)は、図1に示すとおり、0.23ppmCで、前年度より0.02ppmC減少し、各測定局の年平均値は、0.20~0.29ppmCの範囲にあった。

また、午前6時から9時までの3時間平均値は0.23ppmCで、前年度より0.03ppmC減少し、各測定局の平均値は0.20~0.28ppmCの範囲にあった。



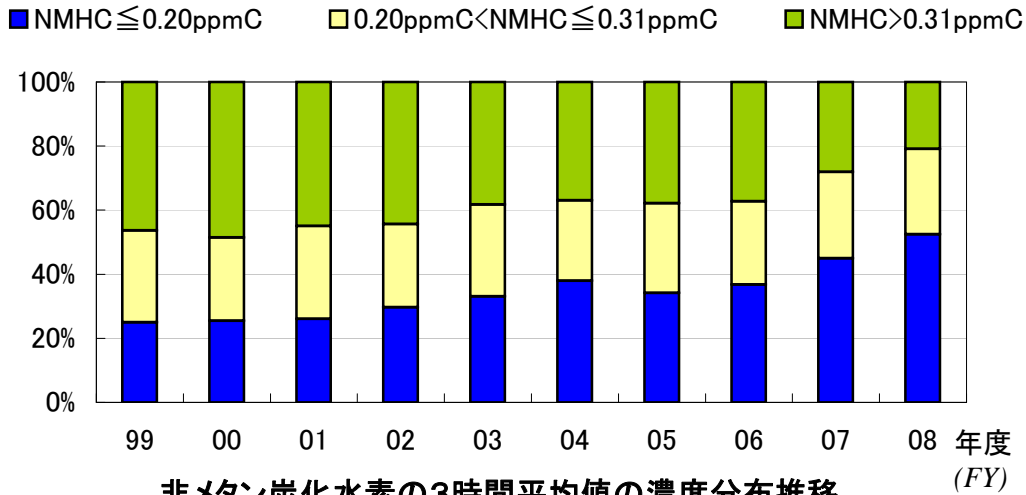
非メタン炭化水素の年平均値及び3時間平均値の推移
(Trend of annual average and 3-hour average for NMHC)

< 図1 >

(参考) 指針値との比較

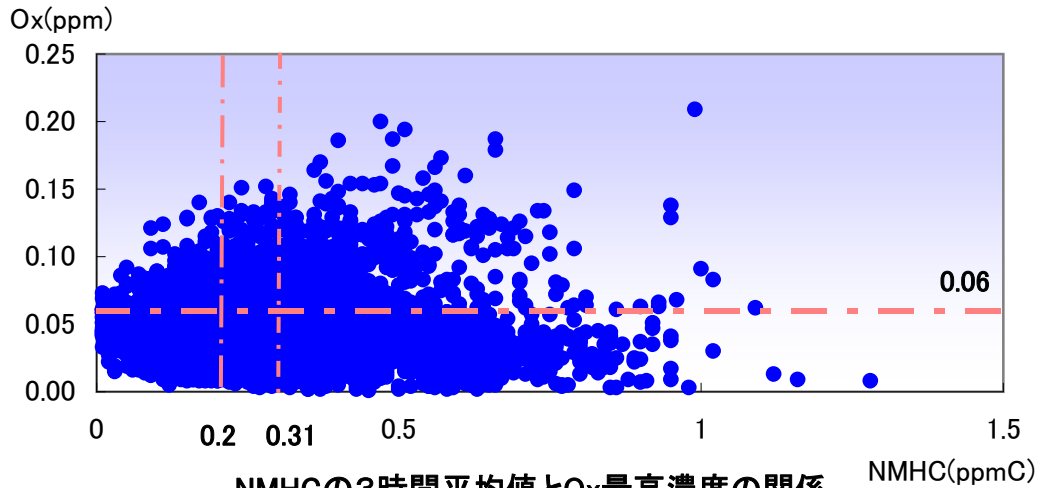
非メタン炭化水素の3時間平均値を「指針値 * 」と比較すると、図2に示すように0.31ppmCを超えた割合は年々減少している。しかし、図3に示すように、非メタン炭化水素濃度が指針値以下であっても、オキシダント濃度が0.06ppmを超えることが見受けられる。

* 指針値:「光化学オキシダントの生成防止のための大気中炭化水素濃度の指針値
0.20ppmCから0.31ppmC (光化学オキシダントの日最高1時間値0.06ppmに対応する値)」



非メタン炭化水素の3時間平均値の濃度分布推移
(Trend of concentration distribution of 3-hour average for NMHC)

<図2>



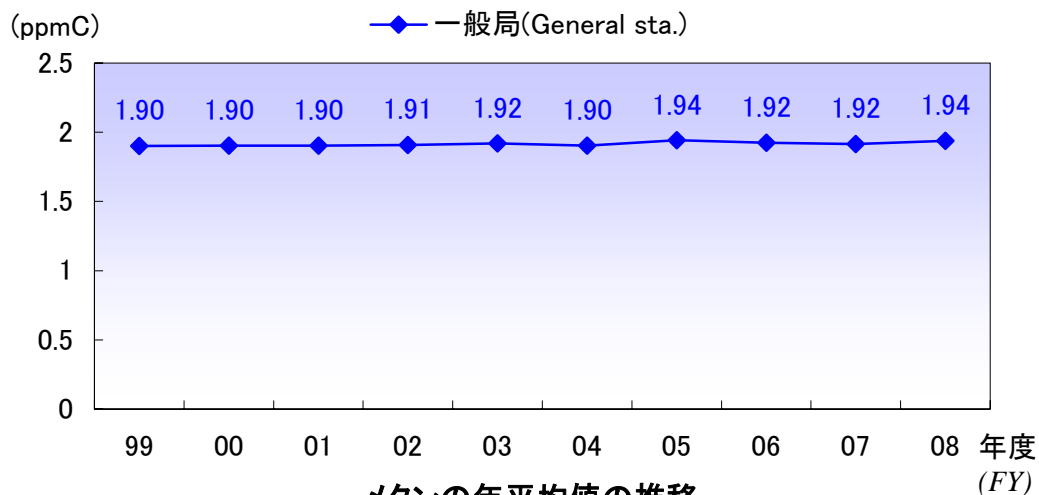
NMHCの3時間平均値とOx最高濃度の関係
(2006～2008年度)

(Relationship between 3-hour average for NMHC and maximum for Ox : FY2006～2008)

<図3>

(2)メタンの年平均値の推移 (CH₄ : Methane of Trend of annual average)

温室効果ガスの一つであるメタンの年平均値(7局平均)は、図4に示すとおり、1.94ppmCであり、経年的には横ばいで推移している。
各測定局の年平均値は、1.88～1.98ppmCの範囲にあった。



メタンの年平均値の推移
(Trend of annual average for CH₄)

<図4>

非メタン炭化水素の年平均値 (Trend of annual average for NMHC)

単位: ppmC

年度 (FY)		77	78	79	80	81	82	83	84	85	86	87	88	89	90	91	92	93	94	95	96	97	98	99	00	01	02	03	04	05	06	07	08	
一般局 (General sta.)	大師 (Daishi)	—	—	(0.62)	(0.56)	0.53	0.53	0.58	0.60	0.57	0.42	0.52	0.47	0.47	0.47	0.47	0.43	0.43	0.43	0.42	0.42	0.38	0.36	0.35	0.35	0.40	0.36	0.32	0.33	0.36	0.35	0.28	0.29	
	田島 (Tajima)	—	—	0.45	0.47	0.47	0.49	0.50	0.46	0.45	0.43	0.50	0.44	0.50	0.45	0.45	0.40	0.40	0.38	0.36	0.37	0.36	0.39	0.34	0.32	0.34	0.33	0.37	0.30	0.27	0.26	0.24	0.23	
	川崎 (Kawasaki)	0.99	0.90	0.59	0.60	0.64	(0.56)	(0.73)	0.51	0.52	0.52	0.56	0.53	0.50	0.56	0.52	0.45	0.43	0.43	0.39	0.41	0.36	0.36	0.31	0.32	0.31	0.28	0.27	0.26	0.25	0.25	0.22	0.20	
	幸(保健福祉センター) (Saiwai-hokenhokushisenta)	—	—	—	—	—	0.61	0.56	0.54	0.51	0.49	0.50	0.46	0.49	0.49	0.50	0.45	0.45	0.44	0.38	0.38	0.37	0.41	0.37	0.46	0.30	0.34	0.28	0.27	—	—	—	—	
	幸 (Saiwai)	—	—	—	—	—	—	—	—	—	—	—	—	—	—	—	—	—	—	—	—	—	—	—	—	—	—	—	—	0.34	0.31	0.25	0.26	
	中原 (Nakahara)	—	—	—	—	0.60	0.58	0.60	0.52	0.51	0.58	0.53	0.48	0.48	0.47	0.47	0.41	0.41	0.38	0.36	0.38	0.36	0.37	0.32	0.32	0.32	0.34	0.33	0.33	0.27	0.30	0.29	0.29	0.26
	高津 (Takatsu)	0.82	0.85	0.58	0.66	0.62	0.58	0.63	0.64	0.53	0.39	0.55	0.42	0.46	0.52	0.58	0.50	0.50	0.50	0.51	0.52	0.43	0.44	0.38	0.36	0.38	0.34	0.31	0.30	0.31	0.32	0.26	0.24	
	多摩(保健所) (Tama:hokenjyo)	—	—	(0.62)	0.57	0.47	0.49	(0.50)	0.48	0.51	0.54	0.53	0.51	0.45	0.46	0.47	0.45	—	—	—	—	—	—	—	—	—	—	—	—	—	—	—	—	—
	多摩 (Tama)	—	—	—	—	—	—	—	—	—	—	—	—	—	—	—	—	0.43	0.38	0.36	0.37	0.33	0.36	0.32	0.31	0.30	0.25	0.25	0.27	0.28	0.27	0.21	0.20	
一般局平均 (General sta. average)	0.91	0.88	0.54	0.58	0.56	0.55	0.57	0.54	0.51	0.48	0.53	0.47	0.48	0.49	0.49	0.44	0.44	0.42	0.40	0.41	0.37	0.38	0.34	0.35	0.34	0.32	0.30	0.29	0.30	0.29	0.25	0.23		

注) () は、年間測定時間が6, 000時間未満

メタンの年平均値の推移 (Trend of annual average for CH₄)

単位: ppmC

年度 (FY)		77	78	79	80	81	82	83	84	85	86	87	88	89	90	91	92	93	94	95	96	97	98	99	00	01	02	03	04	05	06	07	08	
一般局 (General sta.)	大師 (Daishi)	—	—	(1.72)	(1.75)	1.81	1.83	1.90	1.91	1.92	1.90	1.88	1.94	1.93	1.95	1.97	1.97	1.95	1.93	1.94	1.94	1.90	1.96	1.92	1.93	1.94	1.93	1.98	1.98	1.96	1.95	1.98		
	田島 (Tajima)	—	—	1.66	1.74	1.73	1.76	1.84	1.81	1.85	1.82	1.83	1.84	1.90	1.89	1.92	1.93	1.93	1.91	1.91	1.89	1.87	1.95	1.89	1.89	1.92	1.95	1.97	1.95	2.01	1.98	1.94	1.97	
	川崎 (Kawasaki)	1.76	1.81	1.73	(1.75)	1.79	1.80	1.85	1.80	1.89	1.90	1.89	1.91	1.90	1.91	1.93	1.93	1.92	1.91	1.93	1.94	1.90	1.97	1.93	1.94	1.89	1.89	1.90	1.88	1.92	1.90	1.91	1.93	
	幸(保健福祉センター) (Saiwai-hokenhokushisenta)	—	—	—	—	—	1.77	1.80	1.82	1.83	1.84	1.86	1.85	1.89	1.89	1.92	1.91	1.90	1.90	1.91	1.92	1.88	1.94	1.90	1.92	1.92	1.94	1.94	1.93	—	—	—	—	
	幸 (Saiwai)	—	—	—	—	—	—	—	—	—	—	—	—	—	—	—	—	—	—	—	—	—	—	—	—	—	—	—	—	1.97	1.96	1.92	1.93	
	中原 (Nakahara)	—	—	—	—	1.78	1.83	1.84	1.86	1.87	1.87	1.88	1.95	1.91	1.91	1.95	1.93	1.96	1.91	1.92	1.92	1.90	1.92	1.90	1.87	1.90	1.89	1.92	1.91	1.92	1.90	1.93	1.96	
	高津 (Takatsu)	1.71	1.69	1.70	1.71	1.69	1.76	1.84	1.82	1.77	1.82	1.84	1.84	1.87	1.91	1.90	1.90	1.88	1.87	1.89	1.88	1.85	1.90	1.89	1.89	1.91	1.90	1.91	1.89	1.93	1.91	1.90	1.91	
	多摩(保健所) (Tama:hokenjyo)	—	—	(1.72)	1.73	1.73	1.78	1.83	1.81	1.82	1.85	1.87	1.83	1.85	1.86	1.88	1.88	—	—	—	—	—	—	—	—	—	—	—	—	—	—	—	—	—
	多摩 (Tama)	—	—	—	—	—	—	—	—	—	—	—	—	—	—	—	—	—	1.90	1.87	1.88	1.87	1.82	1.88	1.87	1.88	1.85	1.85	1.86	1.83	1.87	1.86	1.86	1.88
一般局平均 (General sta. average)	1.74	1.75	1.70	1.73	1.76	1.79	1.84	1.83	1.85	1.86	1.86	1.88	1.89	1.90	1.92	1.92	1.92	1.90	1.91	1.91	1.87	1.93	1.90	1.90	1.90	1.91	1.92	1.90	1.94	1.92	1.92	1.94		

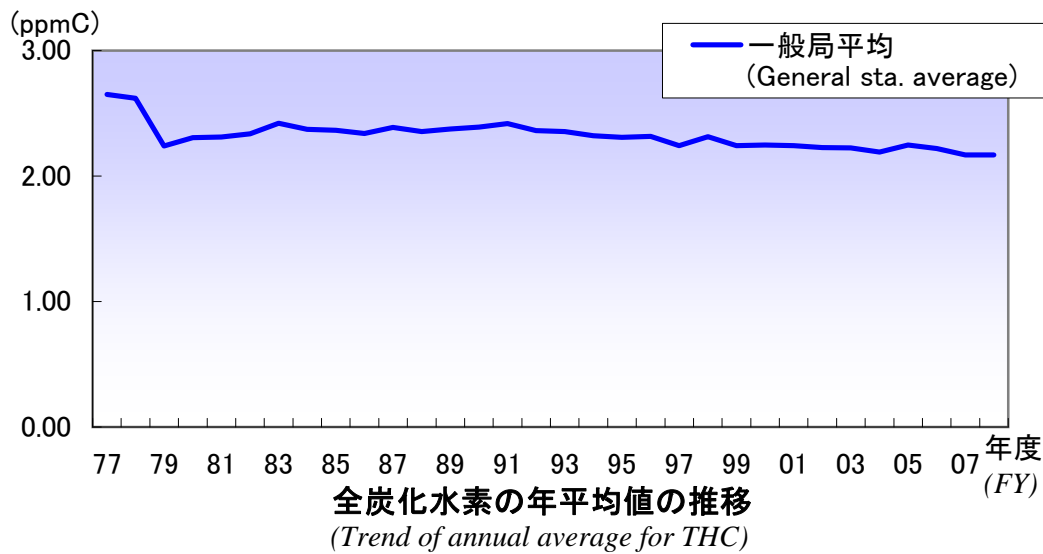
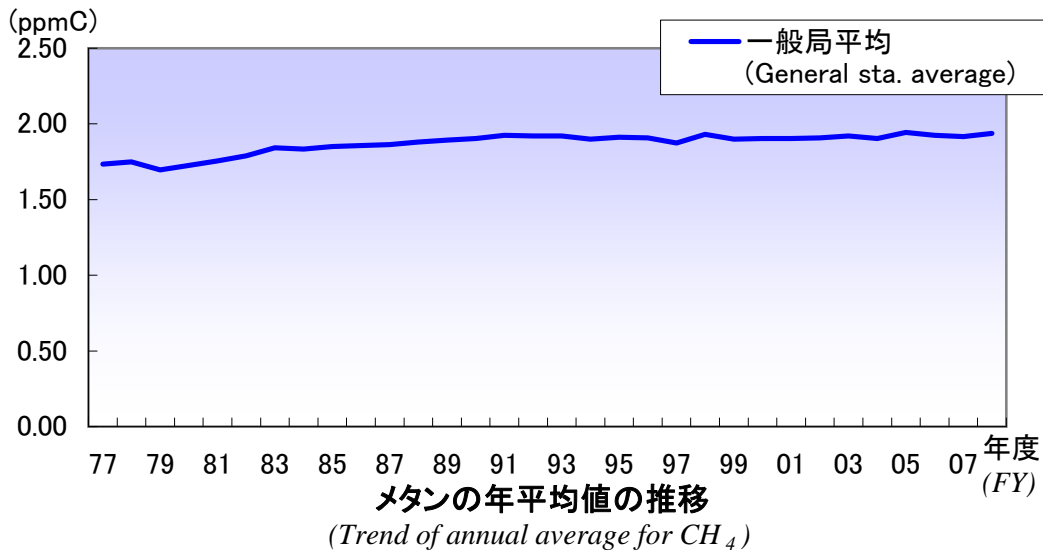
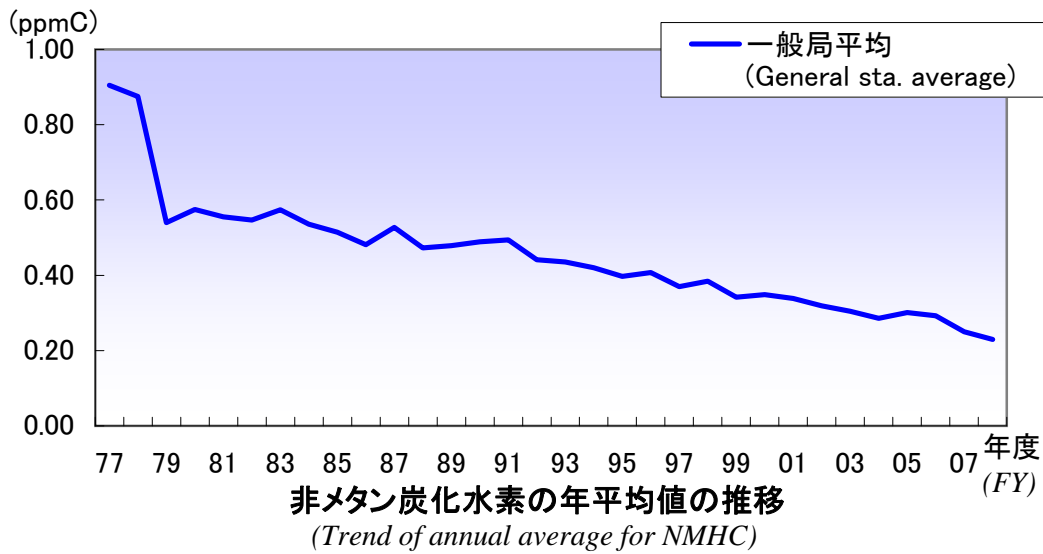
注) () は、年間測定時間が6, 000時間未満

全炭化水素の年平均値の推移 (Trend of annual average for THC)

単位: ppmC

年度 (FY)		77	78	79	80	81	82	83	84	85	86	87	88	89	90	91	92	93	94	95	96	97	98	99	00	01	02	03	04	05	06	07	08	
一般局 (General sta.)	大師 (Daishi)	—	—	(2.35)	(2.31)	2.34	2.36	2.48	2.51	2.49	2.33	2.40	2.41	2.41	2.42	2.44	2.40	2.38	2.36	2.36	2.36	2.28	2.32	2.27	2.28	2.34	2.29	2.26	2.26	2.35	2.31	2.23	2.27	
	田島 (Tajima)	—	—	2.11	2.20	2.20	2.25	2.34	2.28	2.30	2.25	2.34	2.28	2.39	2.34	2.37	2.33	2.33	2.29	2.26	2.26	2.23	2.34	2.24	2.21	2.26	2.28	2.34	2.26	2.28	2.25	2.19	2.19	
	川崎 (Kawasaki)	2.75	2.70	2.33	2.35	2.44	(2.36)	(2.58)	2.31	2.41	2.42	2.45	2.44	2.41	2.46	2.45	2.38	2.35	2.34	2.32	2.35	2.25	2.32	2.24	2.26	2.21	2.18	2.17	2.14	2.17	2.15	2.13	2.12	
	幸(保健福祉センター) (Saiwai-hokenhokushisenta)	—	—	—	—	—	2.38	2.36	2.37	2.34	2.33	2.35	2.32	2.38	2.38	2.41	2.37	2.36	2.35	2.29	2.30	2.25	2.35	2.27	2.37	2.22	2.28	2.22	2.21	—	—	—	—	
	幸 (Saiwai)	—	—	—	—	—	—	—	—	—	—	—	—	—	—	—	—	—	—	—	—	—	—	—	—	—	—	—	—	—	2.31	2.27	2.17	2.15
	中原 (Nakahara)	—	—	—	—	2.38	2.42	2.45	2.38	2.38	2.45	2.41	2.43	2.39	2.38	2.42	2.34	2.36	2.29	2.29	2.30	2.26	2.30	2.22	2.19	2.24	2.22	2.26	2.18	2.23	2.19	2.22	2.22	
	高津 (Takatsu)	2.55	2.54	2.28	2.37	2.31	2.34	2.47	2.46	2.30	2.21	2.38	2.26	2.34	2.44	2.48	2.40	2.38	2.37	2.40	2.40	2.28	2.33	2.27	2.25	2.28	2.24	2.22	2.19	2.24	2.23	2.16	2.15	
	多摩(保健所) (Tama:hokenjyo)	—	—	(2.34)	2.30	2.20	2.27	(2.32)	2.29	2.33	2.39	2.39	2.35	2.30	2.32	2.35	2.32	—	—	—	—	—	—	—	—	—	—	—	—	—	—	—	—	—
	多摩 (Tama)	—	—	—	—	—	—	—	—	—	—	—	—	—	—	—	—	—	2.33	2.25	2.24	2.24	2.15	2.24	2.19	2.18	2.15	2.10	2.10	2.15	2.13	2.07	2.08	
一般局平均 (General sta. average)	2.65	2.62	2.24	2.31	2.31	2.34	2.42	2.37	2.36	2.34	2.39	2.36	2.37	2.39	2.42	2.36	2.36	2.32	2.31	2.32	2.24	2.31	2.24	2.25	2.24	2.23	2.22	2.19	2.25	2.22	2.17	2.17		

注) () は、年間測定時間が6, 000時間未満



2-7 微小粒子状物質 (FPM: Fine Particulate Matter)

(1) 微小粒子状物質の測定について (About FPM Monitoring)

微小粒子状物質の環境大気中での動態や自動測定法についての知見を得るため、本市では2000年度から田島(一般局)及び池上(自排局)の2測定局で、フィルター振動法^(注1)による自動測定機を用いた微小粒子状物質(以下、「PM2.5」^(注2)という。)の測定を行っている。

平成21年9月9日付けで微小粒子状物質について環境基準が告示されたものの、現在のところ大気汚染防止法第22条の規定に基づく大気汚染の状況の常時監視に関する事務の処理基準が示されておらず、自動測定機による測定法も確立していない状況である。このため、図1及び図2に示す測定データは環境基準の評価対象にはならない。

(注1)フィルター振動法

粒子状物質を捕集したフィルターの固有振動数が、捕集した粒子状物質の質量によって変化することを利用した濃度測定法である。現在、市販されている自動測定機の測定原理は、本法のほかβ線吸収法及び光散乱法がある。

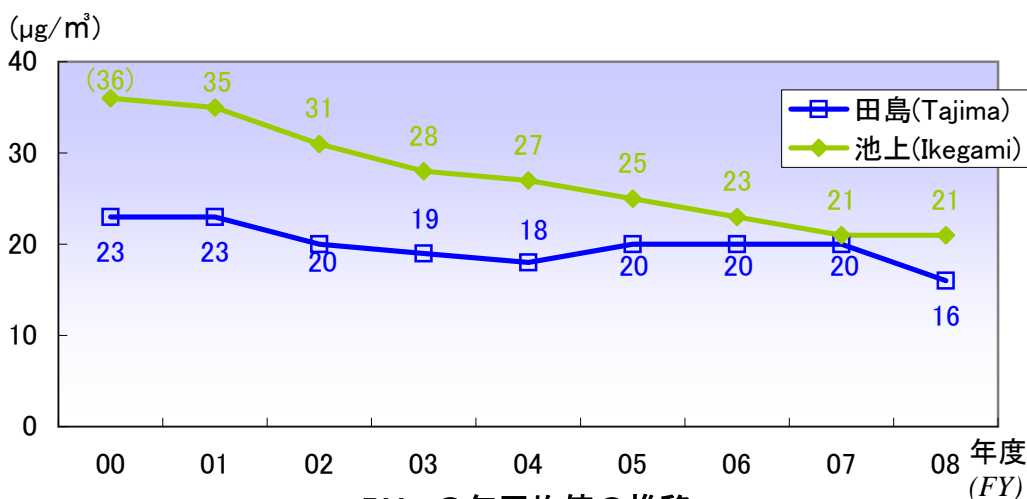
(注2)PM2.5

大気中に浮遊する粒子状物質であって、その粒径が2.5μmの粒子を50%の割合で分離できる分粒装置を用いて、より粒径の大きい粒子を除去した後に採取される粒子をいう。

(2) PM2.5の年平均値と98%値の推移

(Trend of annual average and 98% value of daily average for PM_{2.5})

図1のとおり、PM2.5の年平均値は田島で16μg/m³であり、前年度より4μg/m³減少した。また、池上で21μg/m³であり、前年度と同じ濃度であった。



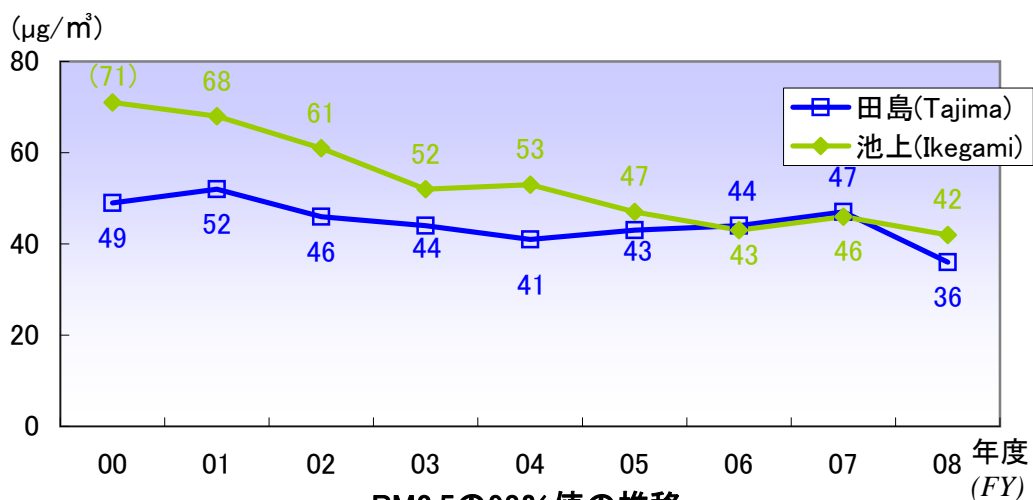
PM_{2.5}の年平均値の推移

(Trend of annual average for PM_{2.5})

< 図1 >

※2000年度の池上局は有効測定日数が250日に満たないため参考値

図2のとおり、PM2.5の98%値は田島で36 $\mu\text{g}/\text{m}^3$ であり、前年度より11 $\mu\text{g}/\text{m}^3$ 減少した。また、池上で42 $\mu\text{g}/\text{m}^3$ であり、前年度より4 $\mu\text{g}/\text{m}^3$ 減少した。



PM2.5の98%値の推移
(Trend of 98% value of daily average for PM2.5)

<図2>

※2000年度の池上局は有効測定時間数が6000時間に満たないため参考値

2-8 酸性雨 (Acid Rain)

(1) 測定地点 (Monitoring points)

麻生局及び公害研究所(川崎区田島町)の2地点で実施している。麻生局は1991年8月から、公害研究所は2003年10月から測定を開始した。

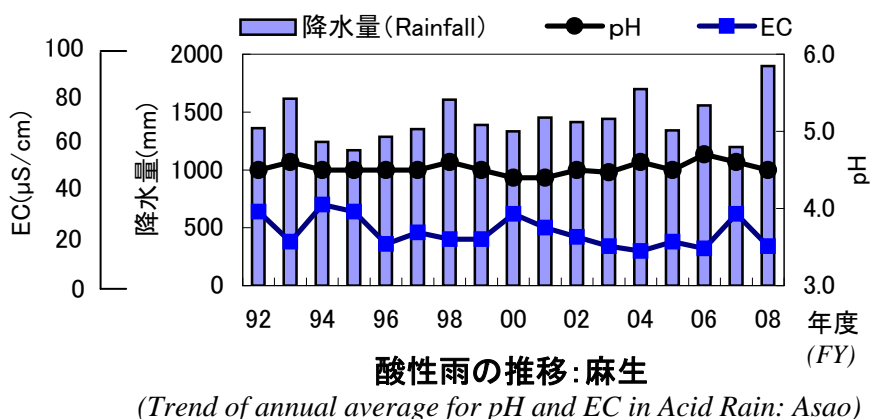
(2) 測定項目 (Monitoring items)

測定項目は、雨水のpH及び導電率(EC)について測定を行った。pH及びECの測定は酸性雨自動分析装置により降水量0.5mmごとに行った。

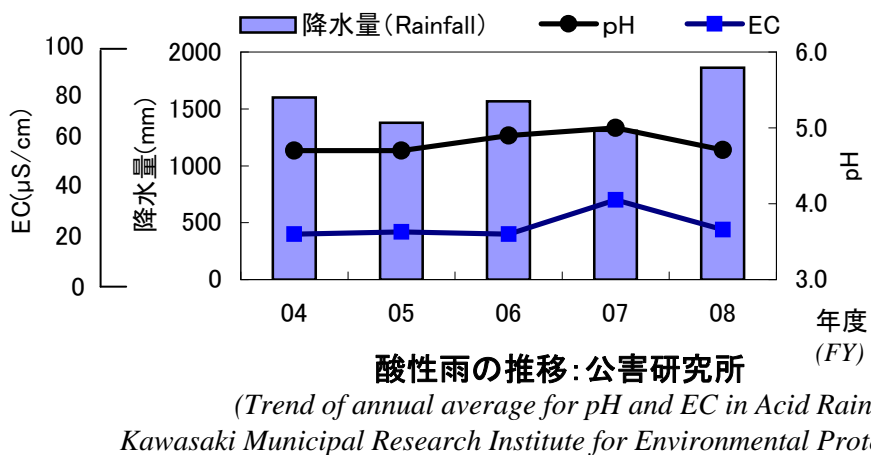
(3) 年平均値 (Annual average)

麻生局におけるpHの年平均値は4.5であり、ECの年平均値は17 μ S/cmであった。
公害研究所におけるpHの年平均値は4.7であり、ECの年平均値は、22 μ S/cmであった。

麻生局及び公害研究所におけるpH、EC等の年平均値の推移は図のとおりである。



(Trend of annual average for pH and EC in Acid Rain: Asao)



(Trend of annual average for pH and EC in Acid Rain: Kawasaki Municipal Research Institute for Environmental Protection)

酸性雨の推移 (Trend of annual average for pH and EC in Acid Rain)

単位:雨量 mm EC μ S/cm

年度 (FY)		92	93	94	95	96	97	98	99	00	01	02	03	04	05	06	07	08
麻生 (Asao)	降水量 (Rainfall)	1361.0	1616.5	1241.0	1169.5	1287.5	1351.5	1607.0	1388.0	1334.0	1451.0	1412.5	1440.0	1698.5	1341.0	1557.5	1197.5	1898.0
	pH	4.5	4.6	4.5	4.5	4.5	4.5	4.6	4.5	4.4	4.4	4.5	4.5	4.6	4.5	4.7	4.6	4.5
	EC	32	19	35	32	18	23	20	20	31	25	21	17	15	19	16	31	17
公害研究所 (Kawasaki M.R.I)	降水量 (Rainfall)	—	—	—	—	—	—	—	—	—	—	—	—	1599.5	1378.5	1566.5	1309.0	1863.5
	pH	—	—	—	—	—	—	—	—	—	—	—	—	4.7	4.7	4.9	5.0	4.7
	EC	—	—	—	—	—	—	—	—	—	—	—	—	20	21	20	35	22

注)麻生局は1991年8月から、公害研究所は2003年10月から測定を開始した。

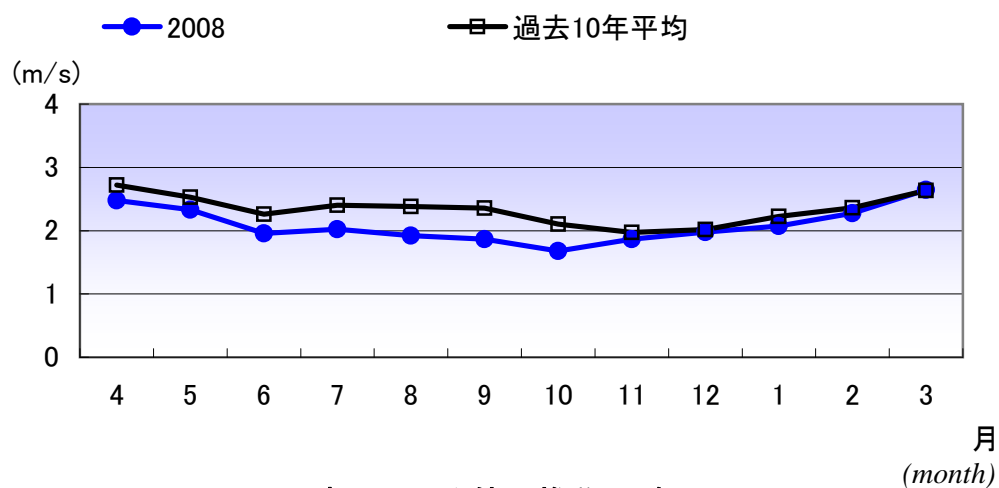
2-9 気象 (Meteorology)

(1) 風向 (WD : Wind direction)

風配図を図1(54ページ)に示す。

(2) 風速 (WS : Wind speed)

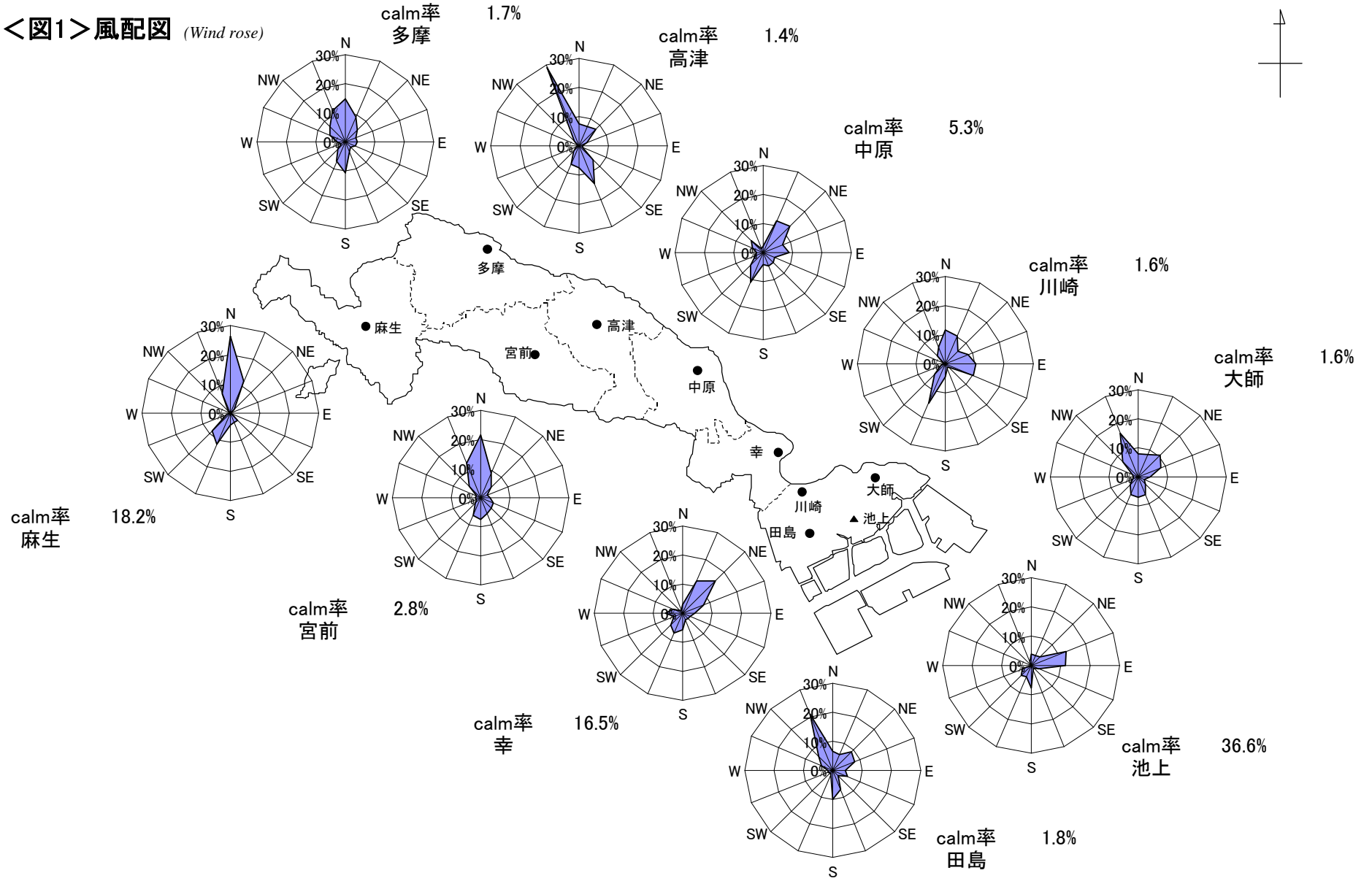
風速の月平均値の推移を図2に示す。風速は過去10年平均(1998~2007年度)を下回る月が多かった。



風速の月平均値の推移: 一般局
(Trend of monthly average for wind speed: General sta.)

<図2>

<图1> 風配図 (Wind rose)

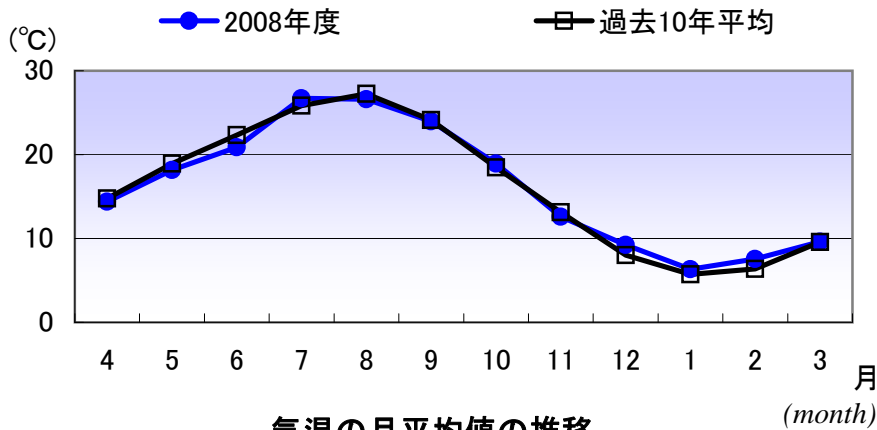


(3) 気温 (TEMP : Temperature)

気温の月平均値の推移を図3に示す。過去10年平均(1998～2007年度)に比べ、6月が1℃以上低く、12及び2月が1℃以上高かった。

また、2008年度における最高気温は、7月19日の14時、及び8月15日の14時に宮前局で測定された35.4℃であった。真夏日(日数)は、中原局及び宮前局の55日が最多であった。

最低気温は、1月16日の7時に宮前局、及び6時に多摩局で測定された-2.1℃であった。冬日(日数)は、宮前局及び多摩局の8日が最多であった。



気温の月平均値の推移
(Trend of monthly average for TEMP)

<図3>

表1 気温の測定結果

(Measurement Result for TEMP)

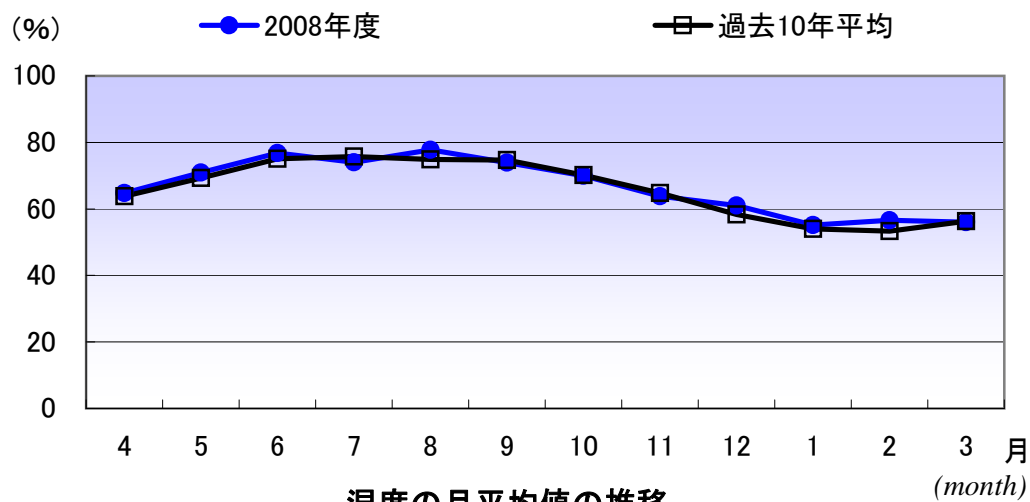
測定局 (Monitoring Station)	大 師 (Daishi)	田 島 (Tajima)	川 崎 (Kawasaki)	幸 (Saiwai)	中 原 (Nakahara)
平均気温(°C) (Average temperature)	16.6	16.4	16.6	16.6	16.5
最高気温(°C) (Maximum temperature)	34.3	34.7	34.1	34.7	35.3
最低気温(°C) (Minimum temperature)	0.8	0.2	0.6	-0.1	-0.1
真夏日(日数)…注1 (Days that maximum temperature is above 30 °C)	45	41	51	49	55
熱帯夜(日数)…注2 (Days that temperature stays above 25 °C)	29	28	28	28	28
冬日(日数)…注3 (Days that minimum temperature is less than 0 °C)	0	0	0	1	1
測定局 (Monitoring Station)	高 津 (Takatsu)	宮 前 (Miyamae)	多 摩 (Tama)	麻 生 (Asao)	
平均気温(°C) (Average temperature)	16.5	16.0	16.1	15.5	
最高気温(°C) (Maximum temperature)	35.0	35.4	35.1	35.2	
最低気温(°C) (Minimum temperature)	-0.4	-2.1	-2.1	-1.7	
真夏日(日数)…注1 (Days that maximum temperature is above 30 °C)	52	55	52	44	
熱帯夜(日数)…注2 (Days that temperature stays above 25 °C)	28	25	27	12	
冬日(日数)…注3 (Days that minimum temperature is less than 0 °C)	1	8	8	7	

(注1) 真夏日…日最高気温が30℃以上の日 (注2) 熱帯夜…日最低気温が25℃以上の日

(注3) 冬日…日最低気温が0℃未満の日

(4)湿度 (HUM: Humidity)

湿度の月平均値の推移を図4に示す。過去10年平均(1998～2007年度)に比べ、大きな変動はなかった。

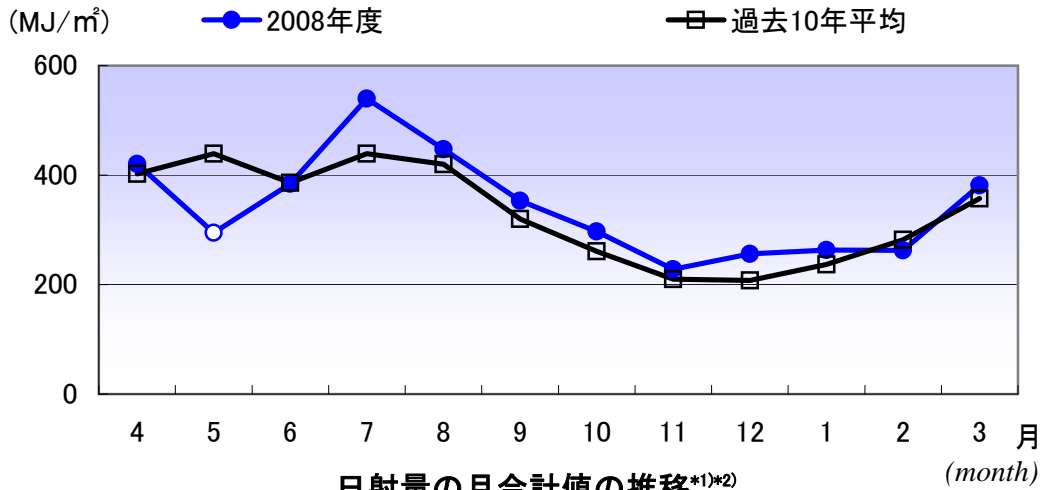


湿度の月平均値の推移
(Trend of monthly average for HUM)

<図4>

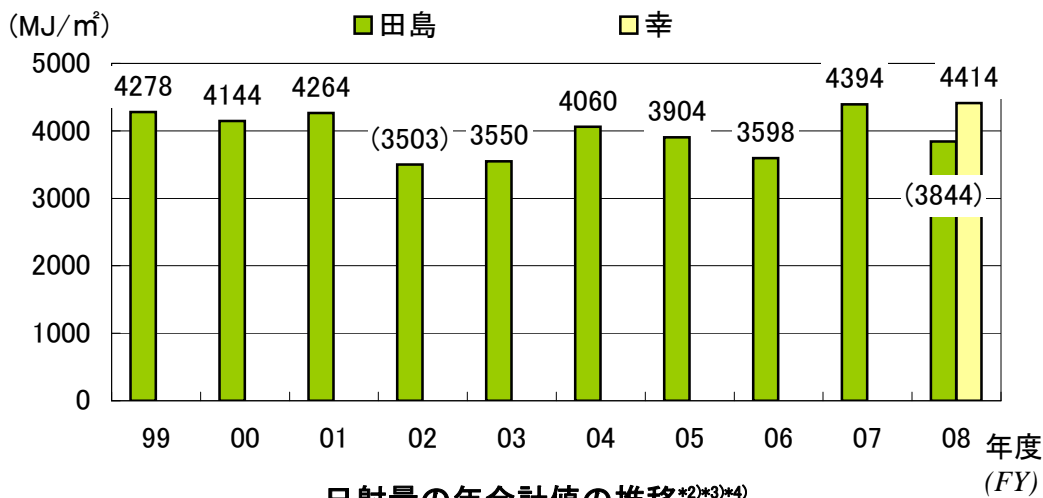
(5) 日射量 (Quantity of insolation)

日射量の月合計値の推移を図5に示す。過去10年平均(1998~2007年度)に比べ、日射量は7月が100MJ/m²以上多かった。また、図6に示すとおり、日射量の年合計値は田島局が3844MJ/m²、幸局が4414MJ/m²であった。



日射量の月合計値の推移^{*1)*2}
(Trend of monthly total quantity of insolation)

<図5>



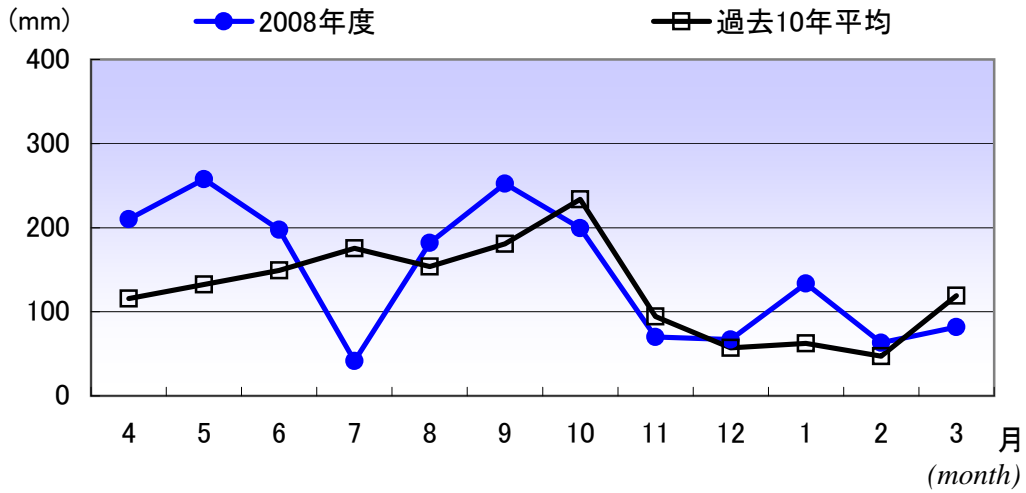
日射量の年合計値の推移^{*2)*3)*4}
(Trend of yearly total quantity of insolation)

<図6>

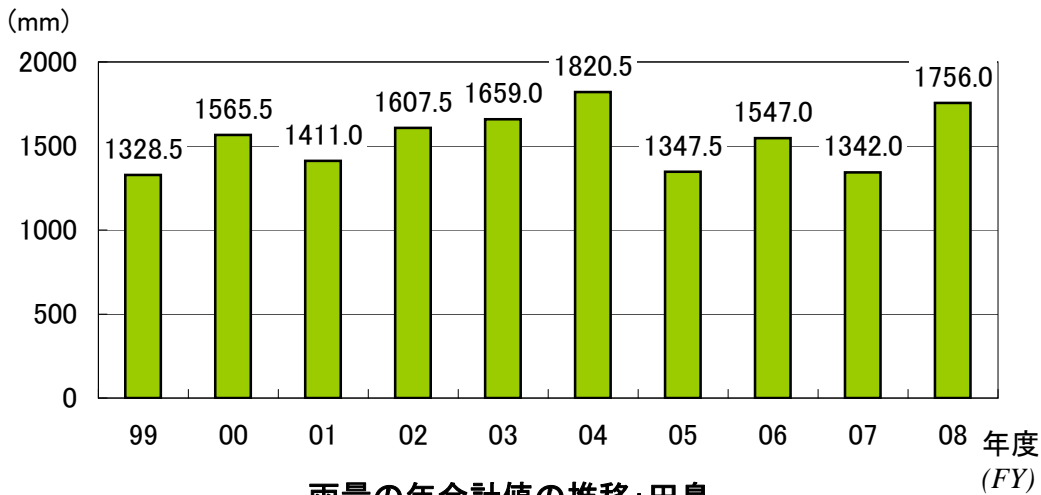
- *1) 2007年10月までは田島局のみのデータ、11月からは田島局及び幸局の平均値を使用しています。
- *2) 2008年5月に田島局の局舎工事による欠測があるため参考値(図5は白まるで表示)
- *3) 2002年度は、8月に測定機故障による欠測があるため参考値
- *4) 2007年度幸局は10月24日18:00から測定を開始していますが、測定時間が1年に満たないため図6には載せていません。

(6)雨量 (RAIN: Rainfall)

雨量の月合計値の推移を図7に示す。過去10年平均(1998~2007年度)に比べ、雨量は5月が100mm以上多く、7月が100mm以上少なかった。また、図8に示すとおり、雨量の年合計値は1756.0mmであった。



雨量の月合計値の推移: 田島
 (Trend of monthly total rainfall: Tajima)
 <図7>



雨量の年合計値の推移: 田島
 (Trend of yearly total rainfall: Tajima)
 <図8>