

## 2 大気環境の測定結果

*(Monitoring Results for Environmental Air Quality)*

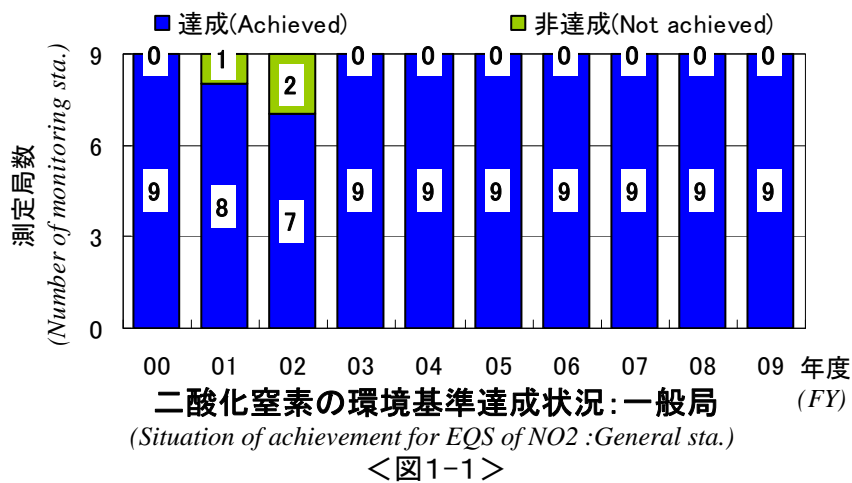
## 2-1 二酸化窒素 (NO<sub>2</sub>:Nitrogen Dioxide)

### (1) 環境基準の達成状況 (Situation of achievement for Environmental Quality Standards ; Hereafter "EQS" means Environmental Quality Standards)

一般局・自排局(計18局)のうち15局で達成した(自排局の遠藤町、二子及び池上の3局が非達成)。

#### 【一般局】

図1-1及び表1-1に示すとおり、9局全局で環境基準を達成し、全局達成は2003年度以降継続している。



#### 【自排局】

図1-2及び表1-1に示すとおり、自排局では9局のうち市役所前、日進町、中原平和公園、本村橋、宮前平駅前及び柿生の6局で環境基準を達成した。

環境基準の達成局数は、図1-2に示すとおり、2002年度までは達成局割合が5割を下回っていたが、2003年度以降は5割以上の測定局で環境基準を達成している。

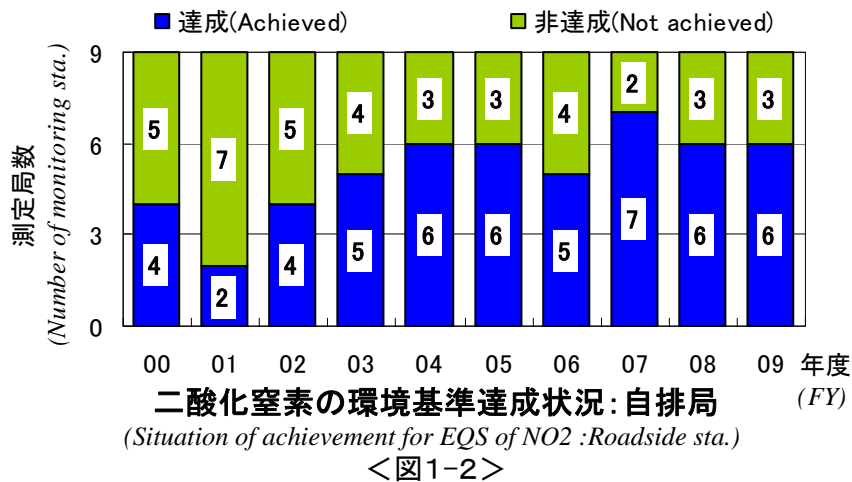


表1-1 二酸化窒素(NO<sub>2</sub>)の測定結果と評価  
(Measurement Result and assessment for NO<sub>2</sub>)

測定局 (Monitoring station)		環境基準評価 (Assessment of EQS)		有効 測定 日数 (Valid monitoring day)	環境基準値に 適合した 日数とその割 合 (Days that adapted to EQS , and its rate)		環境基準値に 適合しなかつた 日数とその割合 (Days that did not adapted to EQS , and its rate)		環境目標値に 適合した 日数とその割合 (注3) (Days that adapted to environmental target value , and its rate)		年平均値 (Annual average)
		日平均値の 年間98%値 (注1) (98% value of daily average)	評価 (注2) (Assess- ment)		環境基準値に 適合した 日数とその割 合 (Days that adapted to EQS , and its rate)		環境基準値に 適合しなかつた 日数とその割合 (Days that did not adapted to EQS , and its rate)		環境目標値に 適合した 日数とその割合 (注3) (Days that adapted to environmental target value , and its rate)		
					ppm	○×	日 (days)	%	日 (days)	%	
一般局 (General sta.)	大師 (Daishi)	0.047	○	362	362	100	0	0	127	35.1	0.025
	田島 (Tajima)	0.053	○	348	347	99.7	1	0.3	106	30.5	0.027
	川崎 (Kawasaki)	0.047	○	350	350	100	0	0	111	31.7	0.026
	幸 (Saiwai)	0.049	○	320	320	100	0	0	139	43.4	0.023
	中原 (Nakahara)	0.045	○	322	322	100	0	0	152	47.2	0.023
	高津 (Takatsu)	0.043	○	360	360	100	0	0	162	45.0	0.023
	宮前 (Miyamae)	0.041	○	357	357	100	0	0	193	54.1	0.021
	多摩 (Tama)	0.037	○	361	361	100	0	0	233	64.5	0.019
自排局 (Roadside sta.)	麻生 (Asao)	0.034	○	355	355	100	0	0	250	70.4	0.017
	池上 (Ikegami)	0.068	×	347	315	90.8	32	9.2	14	4.0	0.042
	日進町 (Nissincho)	0.050	○	349	349	100	0	0	70	20.1	0.029
	市役所前 (Shiyakushomae)	0.050	○	341	341	100	0	0	60	17.6	0.032
	遠藤町 (Endohcho)	0.062	×	357	348	97.5	9	2.5	20	5.6	0.039
	中原平和公園 (Nakaharaheiwakouen)	0.046	○	347	347	100	0	0	129	37.2	0.024
	二子 (Futago)	0.064	×	281	269	95.7	12	4.3	9	3.2	0.043
	宮前平駅前 (Miyamaedairakimae)	0.050	○	361	361	100	0	0	62	17.2	0.030
	本村橋 (Honmurabashi)	0.045	○	348	348	100	0	0	63	18.1	0.029
柿生 (Kakio)	0.040	○	358	358	100	0	0	106	29.6	0.025	

(注1) 日平均値の年間98%値: 年間にわたる日平均値について、測定値の低い方から98%に相当する日平均値。

(注2) 環境基準の評価: 日平均値の年間98%値が0.06ppm以下の場合を環境基準の「達成」と評価し、○で表示した。

: 日平均値の年間98%値が0.06ppm超過の場合を環境基準の「非達成」と評価し、×で表示した。

(注3) 環境目標値: 1日平均値が0.02ppm以下(川崎市環境基本条例)

**(2) 年平均値と日平均値の98%値の推移** (Trend of annual average and 98% value of daily average)

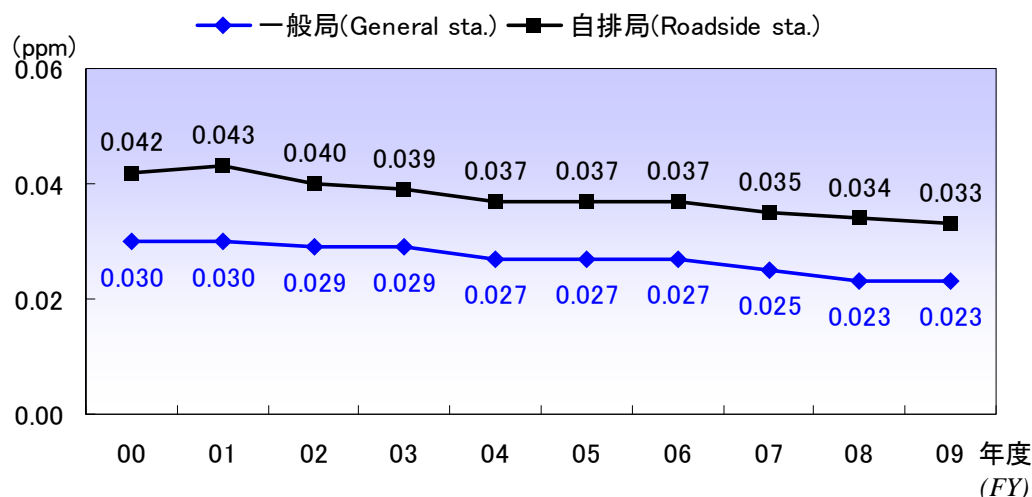
年平均値は、一般局、自排局ともに2001年度以降、ゆるやかな減少傾向がみられた。また、日平均値の98%値は横ばい(年平均値の変動幅が前年比±0.005ppm未満)で推移した。

**【一般局】**

年平均値(9局平均)は、図1-3に示すとおり0.023ppmで、前年度と同じ濃度であった。また、日平均値の98%値(9局平均)は、図1-4に示すとおり0.044ppmで、前年度より0.002ppm増加した。

**【自排局】**

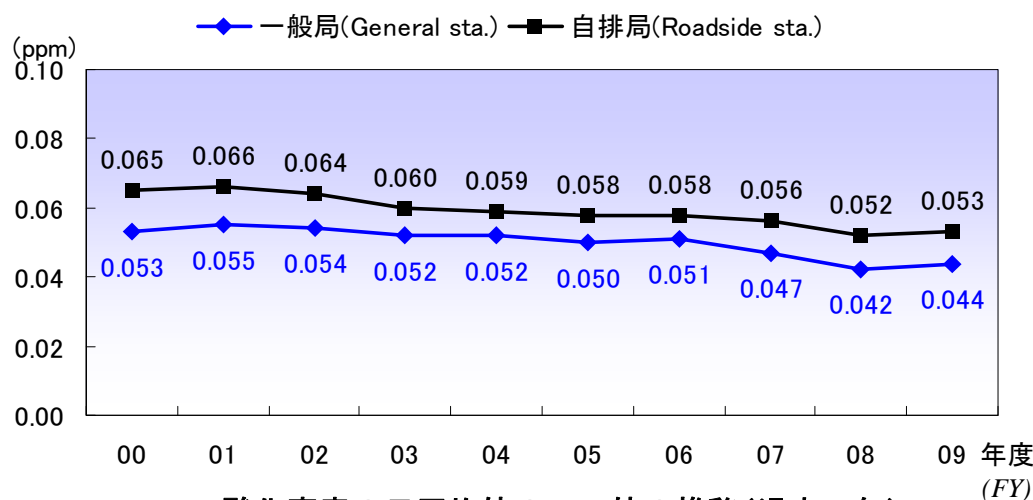
年平均値(9局平均)は、図1-3に示すとおり0.033ppmで、前年度より0.001ppm減少した。また、日平均値の98%値(9局平均)は、図1-4に示すとおり0.053ppmで、前年度より0.001ppm増加した。



**二酸化窒素の年平均値の推移(過去10年)**

(Trend of annual average for NO<sub>2</sub> (the last ten years))

<図1-3>



**二酸化窒素の日平均値の98%値の推移(過去10年)**

(Trend of 98 % value of daily average for NO<sub>2</sub> (the last ten years))

<図1-4>

**(3)環境基準値、環境目標値に適合した日数と割合** (*Days that adapted to EQS and environmental target value , and its rate* )

ア 環境基準値(日平均値:0.04ppm~0.06ppmのゾーン内又はそれ以下)に適合した日数と割合

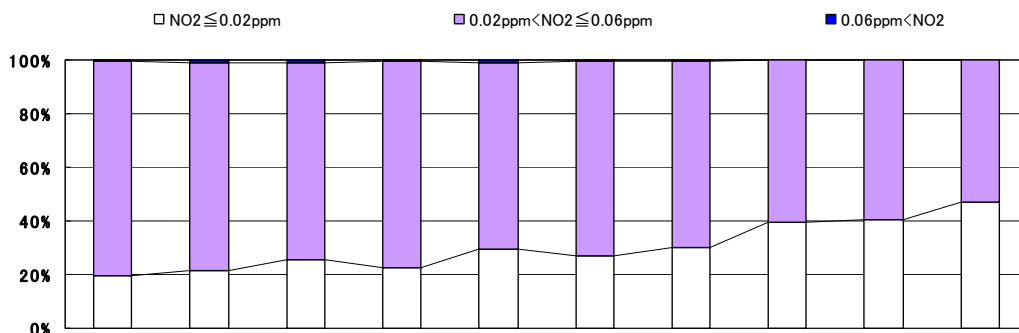
日平均値が環境基準値に適合した日数とその割合は、図1-5及び図1-6のとおり、2003年度以降一般局は99%、自排局は95%以上で推移している。

2009年度の測定局ごとの状況は、図1-7及び図1-8のとおり、一般局では99.7%~100%、自排局では90.8%~100%であった。

イ 環境目標値(日平均値:0.02ppm以下)に適合した日数と割合

日平均値が環境目標値に適合した日数とその割合は、図1-5及び図1-6のとおり近年、一般局・自排局ともに緩やかに増加しており、一般局は2001年度以降20%以上で推移している。自排局は10%以下で推移していたが、2007年度より10%以上で推移している。2009年度は一般局では47.0%、自排局では17.3%であった。

2009年度の測定局ごとの状況は、図1-7及び図1-8のとおり、一般局では30.5%~70.4%、自排局では3.2%~37.2%であった。



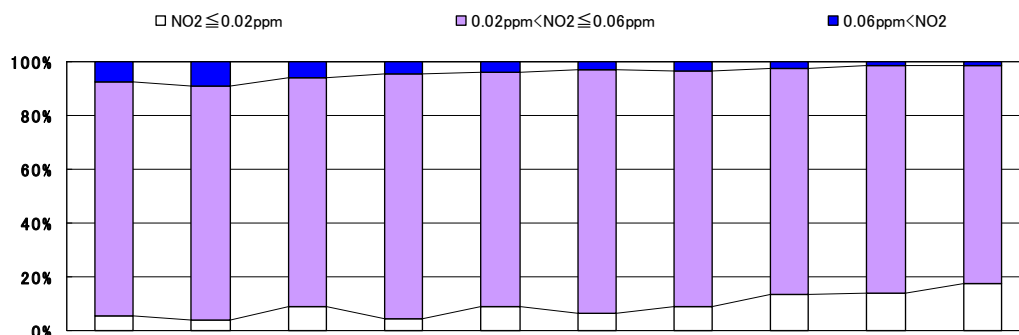
年度(FY)		00	01	02	03	04	05	06	07	08	09	
0.06ppm < NO <sub>2</sub>	日数(days)	22	29	40	14	26	13	12	7	0	1	
	割合(%)	0.7	0.9	1.2	0.4	0.8	0.4	0.4	0.2	0	0	
NO <sub>2</sub> ≤ 0.06ppm	日数(days)	3249	3227	3231	3192	3241	3165	3263	3261	3158	3134	
	割合(%)	99.3	99.1	98.8	99.6	99.2	99.6	99.6	99.8	100	100	
内訳	0.02ppm < NO <sub>2</sub> ≤ 0.06ppm	日数(days)	2606	2525	2397	2467	2279	2300	2286	1966	1879	1661
		割合(%)	79.7	77.5	73.3	76.9	69.8	72.4	69.8	60.2	59.5	53.0
	NO <sub>2</sub> ≤ 0.02ppm	日数(days)	643	702	834	725	962	865	977	1295	1279	1473
		割合(%)	19.7	21.6	25.5	22.6	29.4	27.2	29.8	39.6	40.5	47.0

注)環境基準値、環境目標値に適合した日数(又は超過日数)は、各局の有効測定日数のうち環境基準値、環境目標値に適合した日数(又は超過日数)を9局分足し合わせたものである。

### 一般局のNO<sub>2</sub>の日平均値の濃度分布の推移

(Trend of concentration distribution of daily average for NO<sub>2</sub>: General sta.)

<図1-5>



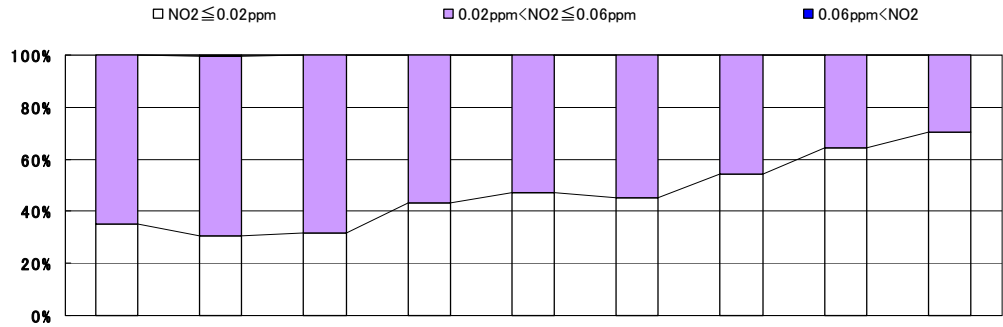
年度(FY)		00	01	02	03	04	05	06	07	08	09	
0.06ppm < NO <sub>2</sub>	日数(days)	250	290	200	138	122	89	112	83	47	53	
	割合(%)	7.7	9.0	6.2	4.3	3.8	2.8	3.4	2.6	1.5	1.7	
NO <sub>2</sub> ≤ 0.06ppm	日数(days)	3014	2943	3030	3080	3062	3121	3144	3146	3156	3036	
	割合(%)	92.3	91.0	93.8	95.7	96.2	97.2	96.6	97.4	98.5	98.3	
内訳	0.02ppm < NO <sub>2</sub> ≤ 0.06ppm	日数(days)	2841	2814	2742	2938	2777	2920	2845	2718	2715	2503
		割合(%)	87.0	87.0	84.9	91.3	87.2	91.0	87.4	84.2	84.8	81.0
	NO <sub>2</sub> ≤ 0.02ppm	日数(days)	173	129	288	142	285	201	299	428	441	533
		割合(%)	5.3	4.0	8.9	4.4	9.0	6.3	9.2	13.3	13.8	17.3

注)環境基準値、環境目標値に適合した日数(又は超過日数)は、各局の有効測定日数のうち環境基準値、環境目標値に適合した日数(又は超過日数)を9局分足し合わせたものである。

### 自排局のNO<sub>2</sub>の日平均値の濃度分布の推移

(Trend of concentration distribution of daily average for NO<sub>2</sub>: Roadside sta.)

<図1-6>

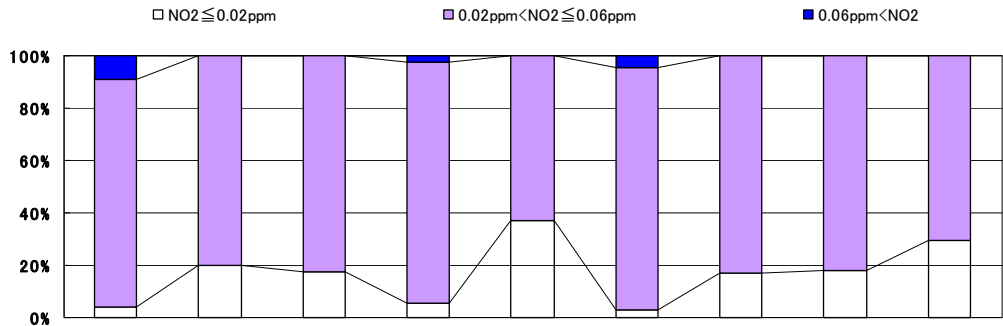


測定局 (Monitoring sta.)		大師 (Daishi)	田島 (Tajima)	川崎 (Kawasaki)	幸 (Saiwai)	中原 (Nakahara)	高津 (Takatsu)	宮前 (Miyamae)	多摩 (Tama)	麻生 (Asao)	
0.06ppm<NO <sub>2</sub>	日数(days)	0	1	0	0	0	0	0	0	0	
	割合(%)	0	0.3	0	0	0	0	0	0	0	
NO <sub>2</sub> ≤0.06ppm	日数(days)	362	347	350	320	322	360	357	361	355	
	割合(%)	100	99.7	100	100	100	100	100	100	100	
内訳	0.02ppm< NO <sub>2</sub> ≤0.06ppm	日数(days)	235	241	239	181	170	198	164	128	105
		割合(%)	64.9	69.3	68.3	56.6	52.8	55.0	45.9	35.5	29.6
	NO <sub>2</sub> ≤0.02ppm	日数(days)	127	106	111	139	152	162	193	233	250
		割合(%)	35.1	30.5	31.7	43.4	47.2	45.0	54.1	64.5	70.4

### 一般局のNO<sub>2</sub>の日平均値の濃度分布(2009年度)

(Concentration distribution of daily average for NO<sub>2</sub>: General sta. FY 2009)

<図1-7>



測定局 (Monitoring sta.)		池上 (Ikegami)	日進町 (Nissincho)	市役所前 (Shiyakusho- mae)	遠藤町 (Endohcho)	中原平和 公園 (Nakahara- heiwakouen)	二子 (Futago)	宮前平 駅前 (Miyamae- dairaekimae)	本村橋 (Honmura- bashi)	柿生 (Kakio)	
0.06ppm<NO <sub>2</sub>	日数(days)	32	0	0	9	0	12	0	0	0	
	割合(%)	9.2	0	0	2.5	0	4.3	0	0	0	
NO <sub>2</sub> ≤0.06ppm	日数(days)	315	349	341	348	347	269	361	348	358	
	割合(%)	90.8	100	100	97.5	100	95.7	100	100	100	
内訳	0.02ppm< NO <sub>2</sub> ≤0.06ppm	日数(days)	301	279	281	328	218	260	299	285	252
		割合(%)	86.7	79.9	82.4	91.9	62.8	92.5	82.8	81.9	70.4
	NO <sub>2</sub> ≤0.02ppm	日数(days)	14	70	60	20	129	9	62	63	106
		割合(%)	4.0	20.1	17.6	5.6	37.2	3.2	17.2	18.1	29.6

### 自排局のNO<sub>2</sub>の日平均値の濃度分布(2009年度)

(Concentration distribution of daily average for NO<sub>2</sub>: Roadside sta. FY 2009)

<図1-8>

表1-2 二酸化窒素の年平均値の推移 (Trend of annual average for NO<sub>2</sub>)

単位: ppm

年度 (FY)		74	75	76	77	78	79	80	81	82	83	84	85	86	87	88	89	90	91	92	93	94	95	96	97	98	99	00	01	02	03	04	05	06	07	08	09		
一般局 (General sta.)	大師 (Daishi)	0.029	0.028	0.028	0.026	0.027	0.025	0.025	0.024	0.024	0.033	0.037	0.033	0.035	0.036	0.035	0.036	0.038	0.041	0.038	0.035	0.036	0.034	0.035	0.036	0.036	0.033	0.033	0.034	0.033	0.032	0.031	0.032	0.031	0.029	0.026	0.025		
	田島 (Tajima)	0.037	0.033	0.037	0.035	0.036	0.036	0.033	0.033	0.028	0.032	0.032	0.033	0.033	0.036	0.035	0.036	0.037	0.038	0.036	0.034	0.035	0.033	0.034	0.036	0.036	0.032	0.032	0.034	0.031	0.031	0.030	0.031	0.031	0.028	0.028	0.027		
	川崎 (Kawasaki)	0.032	0.037	0.035	0.034	0.030	0.024	0.027	0.025	0.023	0.034	0.035	0.033	0.035	0.036	0.035	0.037	0.038	0.039	0.038	0.035	0.036	0.034	0.036	0.036	0.036	0.033	0.034	0.035	0.033	0.032	0.031	0.030	0.031	0.028	0.027	0.026		
	幸(保健福祉センター) (Saiwai - hokenfukusisenta)	0.031	0.032	0.033	0.031	0.026	0.023	0.028	0.027	0.023	0.030	0.035	0.032	0.034	0.034	0.034	0.034	0.035	0.037	0.036	0.034	0.034	0.033	0.035	0.035	0.035	0.032	0.032	0.032	0.031	0.031	0.029	—	—	—	—	—		
	幸 (Saiwai)	—	—	—	—	—	—	—	—	—	—	—	—	—	—	—	—	—	—	—	—	—	—	—	—	—	—	—	—	—	—	—	—	0.027	0.028	0.026	0.024	0.023	
	中原 (Nakahara)	0.030	0.029	0.030	0.031	0.026	0.022	0.019	0.019	0.020	0.029	0.031	0.029	0.031	0.032	0.031	0.032	0.033	0.034	0.033	0.031	0.030	0.030	0.033	0.032	0.032	0.029	0.030	0.030	0.029	0.029	0.027	0.028	0.028	0.024	0.024	0.023		
	高津 (Takatsu)	0.030	0.030	0.030	0.032	0.035	0.029	0.027	0.031	(0.033)	0.031	0.030	0.028	0.032	0.032	0.031	0.032	0.033	0.034	0.033	0.032	0.031	0.031	0.032	0.032	0.032	0.030	0.031	0.031	0.030	0.030	0.027	0.028	0.028	0.024	0.023	0.023		
	宮前(鷺沼) (Miyamae-saginuma)	—	—	—	—	0.028	0.025	0.024	0.021	0.024	0.032	0.033	0.027	0.029	0.030	0.030	0.030	0.031	0.033	0.032	0.031	0.030	0.030	0.032	0.032	0.032	0.029	0.029	0.030	0.028	0.027	—	—	—	—	—	—		
	宮前 (Miyamae)	—	—	—	—	—	—	—	—	—	—	—	—	—	—	—	—	—	—	—	—	—	—	—	—	—	—	—	—	—	—	—	—	0.026	0.027	0.026	0.023	0.022	0.021
	多摩(保健所) (Tama-hokenjo)	0.026	0.021	0.028	0.026	0.026	0.025	0.026	0.027	0.024	0.032	0.034	0.026	0.028	0.030	0.030	0.029	0.030	0.033	0.030	—	—	—	—	—	—	—	—	—	—	—	—	—	—	—	—	—	—	—
	多摩 (Tama)	—	—	—	—	—	—	—	—	—	—	—	—	—	—	—	—	—	—	—	—	0.026	0.027	0.026	0.028	0.028	0.028	0.026	0.026	0.026	0.025	0.025	0.023	0.023	0.024	0.020	0.019	0.019	
	麻生 (Asao)	—	—	—	—	—	0.026	0.025	0.025	0.023	0.024	0.024	0.023	0.024	0.024	0.025	0.025	0.025	0.027	0.025	0.025	0.024	0.024	0.026	0.026	0.025	0.024	0.025	0.022	0.021	0.022	0.021	0.021	0.020	0.019	0.018	0.017	—	
	一般局平均 (General sta. average)	0.031	0.030	0.032	0.031	0.029	0.026	0.026	0.026	0.024	0.031	0.032	0.029	0.031	0.032	0.032	0.032	0.033	0.035	0.033	0.031	0.031	0.031	0.032	0.033	0.032	0.030	0.030	0.030	0.029	0.029	0.027	0.027	0.027	0.025	0.023	0.023		
自排局 (Roadside sta.)	池上 (Ikegami)	—	—	—	—	—	—	—	0.048	0.046	0.047	0.046	0.049	0.051	0.054	0.054	0.056	0.056	0.056	0.051	0.050	0.049	0.051	0.051	0.051	0.049	0.048	0.044	0.044	0.043	0.044	0.045	0.044	0.043	0.043	0.043	0.042		
	新川通 (Shinkawadori)	—	—	—	—	—	—	0.042	0.038	0.039	0.045	0.042	0.043	0.044	0.049	0.046	0.045	0.046	0.049	0.047	0.045	0.045	0.044	0.046	0.046	0.044	0.044	0.045	0.041	—	—	—	—	—	—	—	—		
	日進町 (Nissincho)	—	—	—	—	—	—	—	—	—	—	—	—	—	—	—	—	—	—	—	—	—	—	—	—	—	—	—	—	—	—	—	—	—	—	—	—	—	
	市役所前 (Shiyakushomae)	—	—	—	—	—	—	—	—	0.035	0.035	0.037	0.039	0.041	0.041	0.040	0.042	0.044	0.044	0.040	0.041	0.039	0.043	0.043	0.043	0.040	0.043	0.044	0.042	0.043	0.043	0.035	0.034	0.038	0.035	0.034	0.032		
	遠藤町 (Endohcho)	—	—	—	—	—	—	0.044	0.036	0.036	0.040	0.035	0.037	0.037	0.037	0.042	0.043	0.042	0.044	0.043	0.041	0.040	0.039	0.041	0.041	0.040	0.039	0.051	0.050	0.047	0.048	0.045	0.046	0.046	0.043	0.042	0.039	—	
	木月 (Kiduki)	—	—	—	—	—	—	0.035	0.032	0.032	0.034	0.037	0.034	0.038	0.038	0.037	0.036	0.036	0.038	—	—	—	—	—	—	—	—	—	—	—	—	—	—	—	—	—	—	—	—
	中原平和公園 (Nakaharapeivakouen)	—	—	—	—	—	—	—	—	—	—	—	—	—	—	—	—	—	—	—	—	0.037	0.036	0.037	0.038	0.039	0.038	0.034	0.035	0.036	0.033	0.033	0.031	0.032	0.031	0.028	0.026	0.024	
	高津十字路 (Takatsuyujiro)	—	—	—	—	—	—	0.043	0.043	0.036	0.041	0.036	—	—	—	—	—	—	—	—	—	—	—	—	—	—	—	—	—	—	—	—	—	—	—	—	—	—	—
	二子 (Futago)	—	—	—	—	—	—	—	—	—	—	—	—	0.045	0.043	0.044	0.043	0.044	0.047	0.046	0.045	0.043	0.044	0.046	0.045	0.047	0.047	0.046	0.049	0.047	0.046	0.044	0.044	0.045	0.042	0.042	0.043	0.043	
	馬絹 (Majnu)	—	—	—	—	—	0.036	0.033	0.030	0.036	0.039	0.038	0.039	0.040	0.038	0.038	0.036	0.040	0.038	0.038	0.036	0.036	0.036	0.037	0.037	0.038	0.035	0.035	—	—	—	—	—	—	—	—	—	—	
	宮前平駅前 (Miyamaedairaekimae)	—	—	—	—	—	—	—	—	—	—	—	—	—	—	—	—	—	—	—	—	—	—	—	—	—	—	—	—	0.042	0.039	0.038	0.037	0.036	0.035	0.032	0.030	0.030	
	多摩区役所前 (Tamakuyakushomae)	—	—	—	—	0.039	0.027	0.034	0.026	0.032	0.042	0.039	0.037	0.038	0.041	0.039	0.038	0.039	0.039	—	—	—	—	—	—	—	—	—	—	—	—	—	—	—	—	—	—	—	—
	本村橋 (Honmurabashi)	—	—	—	—	—	—	—	—	—	—	—	—	—	—	—	—	—	—	—	—	—	0.035	0.038	0.040	0.039	0.040	0.038	0.037	0.038	0.035	0.036	0.033	0.033	0.032	0.030	0.030	0.029	
	榎生 (Kakio)	—	—	—	—	—	—	—	0.024	0.022	0.025	0.024	0.025	0.026	0.027	0.025	0.025	0.027	0.034	0.035	0.034	0.034	0.036	0.036	0.038	0.036	0.034	0.035	0.033	0.031	0.031	0.032	0.031	0.030	0.028	0.025	0.025	—	
	自排局平均 (Roadside sta. average)	—	—	—	—	0.039	0.032	0.039	0.035	0.035	0.039	0.037	0.038	0.040	0.041	0.041	0.040	0.041	0.043	0.044	0.041	0.040	0.040	0.042	0.042	0.042	0.040	0.042	0.043	0.040	0.039	0.037	0.037	0.037	0.035	0.034	0.033		

注1) ( ) は、年間測定時間が6,000時間未満

注2) 1978年度から1983年度の大師、川崎、幸、中原の4測定局は、測定機上の問題により参考値である。

(詳細は、「窒素酸化物測定データの取扱い方法について」(川崎市公害局、昭和60年12月)にまとめてありますので、公害監視センターまでお問い合わせください。)

注3) 榎生測定局は、1991年4月に測定局を道路端寄りに移動した。

注4) 遠藤町測定局は2000年4月に、市役所前測定局は2000年8月に採取口を車道方向へ延長した。



表1-3 二酸化窒素の日平均値の98%値 (Trend of 98% value of daily average for NO<sub>2</sub>)

単位: ppm

年度 (FY)		78	79	80	81	82	83	84	85	86	87	88	89	90	91	92	93	94	95	96	97	98	99	00	01	02	03	04	05	06	07	08	09		
一般局 (General sta.)	大師 (Daishi)	0.050	0.048	0.048	0.045	0.049	0.057	0.068	0.059	0.065	0.075	0.064	0.066	0.080	0.074	0.070	0.063	0.067	0.061	0.063	0.067	0.069	0.060	0.059	0.060	0.060	0.057	0.059	0.057	0.057	0.052	0.046	0.047		
	田島 (Tajima)	0.077	0.068	0.063	0.063	0.052	0.060	0.068	0.065	0.065	0.076	0.067	0.074	0.071	0.074	0.067	0.066	0.067	0.061	0.062	0.068	0.070	0.059	0.058	0.060	0.061	0.058	0.058	0.057	0.058	0.053	0.048	0.053		
	川崎 (Kawasaki)	0.054	0.042	0.059	0.044	0.050	0.058	0.066	0.060	0.063	0.074	0.065	0.073	0.076	0.074	0.067	0.065	0.071	0.062	0.062	0.066	0.068	0.061	0.057	0.061	0.062	0.058	0.058	0.052	0.055	0.051	0.046	0.047		
	幸(保健福祉センター) (Saiwai : hokenfukusisenta)	0.044	0.040	0.053	0.048	0.041	0.055	0.072	0.058	0.063	0.070	0.068	0.063	0.079	0.070	0.065	0.067	0.065	0.059	0.063	0.065	0.067	0.061	0.056	0.058	0.058	0.056	0.056	—	—	—	—	—		
	幸 (Saiwai)	—	—	—	—	—	—	—	—	—	—	—	—	—	—	—	—	—	—	—	—	—	—	—	—	—	—	—	—	0.051	0.054	0.049	0.043	0.049	
	中原 (Nakahara)	0.054	0.037	0.035	0.033	0.046	0.053	0.066	0.052	0.059	0.072	0.060	0.066	0.074	0.066	0.062	0.063	0.061	0.056	0.062	0.062	0.064	0.058	0.053	0.057	0.056	0.051	0.052	0.054	0.055	0.050	0.044	0.045		
	高津 (Takatsu)	0.076	0.060	0.054	0.051	(0.060)	0.051	0.058	0.051	0.058	0.066	0.060	0.065	0.071	0.062	0.060	0.061	0.060	0.055	0.058	0.062	0.061	0.057	0.053	0.055	0.053	0.052	0.051	0.051	0.050	0.047	0.042	0.043		
	宮前(駕沼) (Miyamae:saginuma)	0.051	0.047	0.041	0.039	0.049	0.053	0.066	0.049	0.053	0.064	0.060	0.063	0.063	0.060	0.059	0.060	0.057	0.054	0.054	0.060	0.061	0.054	0.051	0.053	0.050	0.048	—	—	—	—	—	—		
	宮前 (Miyamae)	—	—	—	—	—	—	—	—	—	—	—	—	—	—	—	—	—	—	—	—	—	—	—	—	—	—	—	0.048	0.049	0.048	0.046	0.038	0.041	
	多摩(保健所) (Tama:hokenjyo)	0.056	0.041	0.052	0.048	0.046	0.062	0.072	0.048	0.054	0.060	0.056	0.061	0.062	0.058	0.057	—	—	—	—	—	—	—	—	—	—	—	—	—	—	—	—	—	—	
	多摩 (Tama)	—	—	—	—	—	—	—	—	—	—	—	—	—	—	—	0.049	0.052	0.049	0.053	0.056	0.055	0.050	0.047	0.050	0.047	0.047	0.045	0.043	0.045	0.041	0.034	0.037		
	麻生 (Asa)	—	0.050	0.051	0.048	0.045	0.048	0.050	0.043	0.049	0.053	0.051	0.056	0.053	0.055	0.051	0.052	0.049	0.048	0.048	0.050	0.051	0.047	0.045	0.040	0.039	0.040	0.041	0.038	0.038	0.038	0.034	0.034		
一般局平均 (General sta. average)	0.058	0.048	0.051	0.047	0.047	0.055	0.065	0.054	0.059	0.068	0.061	0.065	0.070	0.066	0.062	0.061	0.061	0.056	0.058	0.062	0.063	0.056	0.053	0.055	0.054	0.052	0.052	0.050	0.051	0.047	0.042	0.044			
自排局 (Roadside sta.)	池上 (Ikegami)	—	—	—	0.081	0.089	0.073	0.085	0.083	0.091	0.100	0.093	0.105	0.102	0.098	0.088	0.087	0.084	0.078	0.080	0.082	0.086	0.079	0.079	0.076	0.070	0.067	0.069	0.068	0.070	0.069	0.064	0.068		
	新川通 (Shinkawadori)	—	—	0.080	0.073	0.065	0.070	0.079	0.069	0.071	0.087	0.074	0.079	0.082	0.086	0.072	0.073	0.074	0.068	0.070	0.072	0.075	0.065	0.067	0.066	0.064	—	—	—	—	—	—			
	日進町 (Nissimcho)	—	—	—	—	—	—	—	—	—	—	—	—	—	—	—	—	—	—	—	—	—	—	—	—	—	0.054	0.057	0.056	0.053	0.050	0.049	0.050		
	市役所前 (Shivakushomae)	—	—	—	—	—	0.058	0.071	0.066	0.070	0.078	0.074	0.071	0.081	0.087	0.074	0.068	0.070	0.066	0.069	0.073	0.075	0.064	0.068	0.068	0.071	0.067	0.058	0.056	0.061	0.057	0.054	0.050		
	遠藤町 (Endocho)	—	—	0.074	0.067	0.060	0.065	0.066	0.064	0.064	0.067	0.071	0.077	0.080	0.075	0.071	0.069	0.070	0.065	0.069	0.073	0.070	0.066	0.081	0.075	0.075	0.071	0.071	0.073	0.070	0.071	0.063	0.062		
	木月 (Kiduki)	—	—	0.063	0.057	0.059	0.065	0.070	0.061	0.065	0.075	0.073	0.069	0.074	0.069	—	—	—	—	—	—	—	—	—	—	—	—	—	—	—	—	—	—		
	中原平和公園 (Nakaharapeiwaikouen)	—	—	—	—	—	—	—	—	—	—	—	—	—	—	—	0.070	0.068	0.064	0.070	0.071	0.074	0.062	0.060	0.063	0.059	0.057	0.056	0.057	0.053	0.050	0.045	0.046		
	高津十字路 (Takatsuyujiro)	—	—	0.072	0.072	0.059	0.065	0.068	—	—	—	—	—	—	—	—	—	—	—	—	—	—	—	—	—	—	—	—	—	—	—	—	—	—	
	二子 (Futago)	—	—	—	—	—	—	—	—	0.071	0.073	0.077	0.072	0.081	0.076	0.071	0.075	0.068	0.072	0.073	0.073	0.076	0.072	0.068	0.073	0.071	0.067	0.067	0.065	0.065	0.060	0.062	0.064		
	馬橋 (Maginu)	—	0.057	0.058	0.057	0.067	0.066	0.066	0.069	0.071	0.067	0.068	0.063	0.074	0.062	0.060	0.062	0.058	0.059	0.058	0.062	0.065	0.056	0.054	—	—	—	—	—	—	—	—	—		
	宮前半駅前 (Miyamaedairakimae)	—	—	—	—	—	—	—	—	—	—	—	—	—	—	—	—	—	—	—	—	—	—	—	—	—	0.063	0.060	0.057	0.057	0.056	0.055	0.053	0.048	0.050
	多摩区役所前 (Tamakuyakushomae)	0.065	0.043	0.056	0.050	0.055	0.067	0.062	0.059	0.063	0.073	0.068	0.066	0.070	0.065	—	—	—	—	—	—	—	—	—	—	—	—	—	—	—	—	—	—		
	本村橋 (Honmurabashi)	—	—	—	—	—	—	—	—	—	—	—	—	—	—	—	—	0.058	0.060	0.061	0.064	0.066	0.059	0.058	0.060	0.055	0.054	0.052	0.048	0.049	0.049	0.044	0.045		
	柿生 (Kakio)	—	—	—	0.045	0.047	0.047	0.046	0.045	0.049	0.059	0.048	0.050	0.049	0.057	0.054	0.054	0.054	0.055	0.054	0.059	0.056	0.053	0.053	0.051	0.047	0.047	0.048	0.047	0.045	0.043	0.038	0.040		
	自排局平均 (Roadside sta. average)	0.065	0.050	0.067	0.063	0.063	0.064	0.068	0.065	0.068	0.075	0.072	0.072	0.077	0.075	0.070	0.070	0.067	0.065	0.067	0.070	0.071	0.064	0.065	0.066	0.064	0.060	0.060	0.058	0.058	0.056	0.052	0.053		

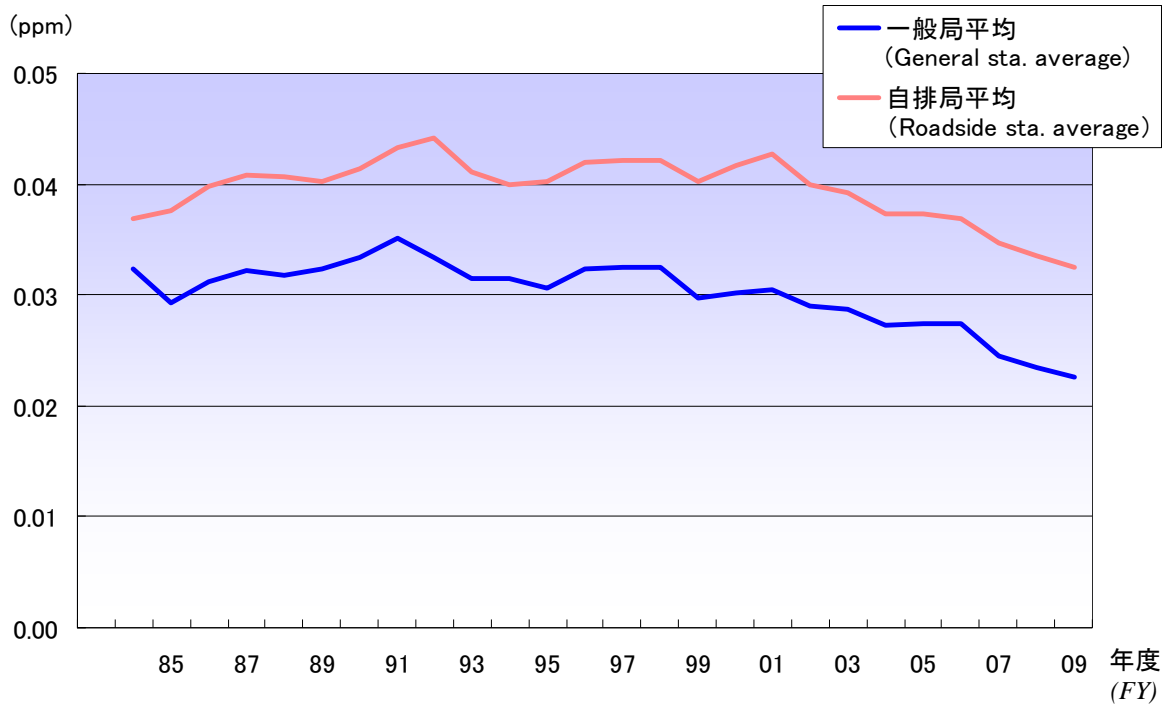
注1) ( )は、年間測定時間が6,000時間未満

注2) 1978年から1983年の大師、川崎、幸、中原の4測定局は、測定機上の問題により参考値である。

(詳細は、「窒素酸化物測定データの取扱い方法について」(川崎市公害局、昭和60年12月)にまとめてありますので、公害監視センターまでお問い合わせください。)

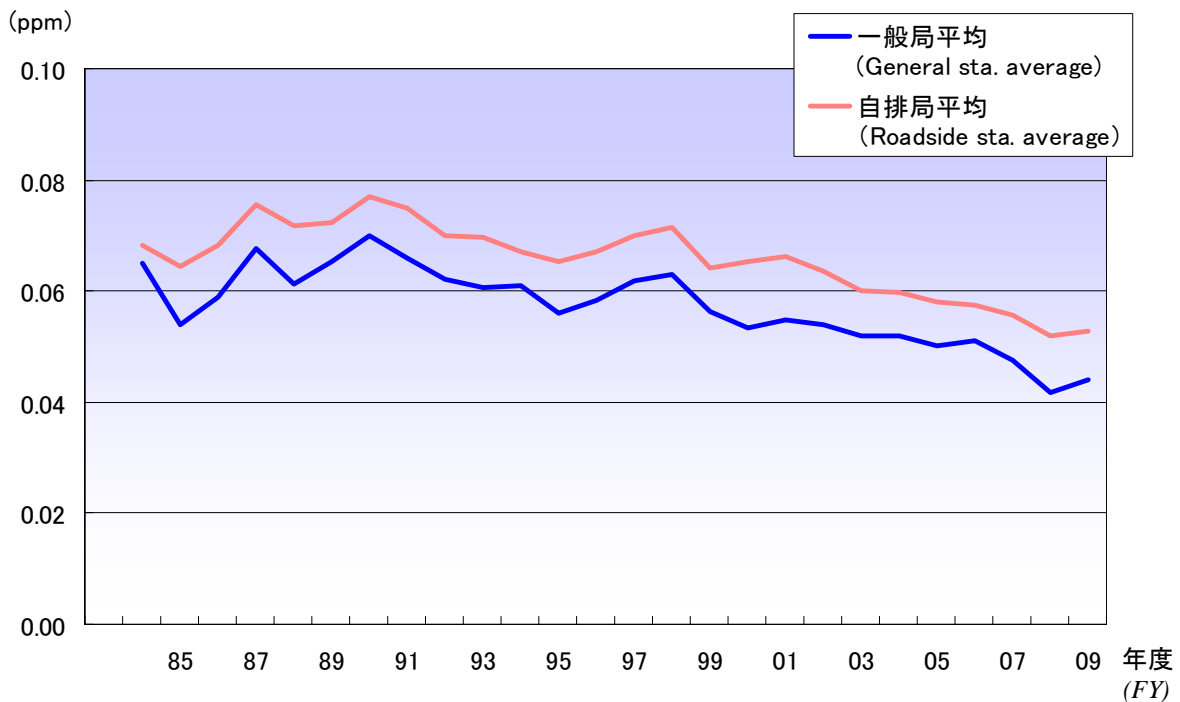
注3) 柿生測定局は、1991年4月に測定局を道路端寄りへ移動した。

注4) 遠藤町測定局は2000年4月に、市役所前測定局は2000年8月に採入口を車道方向へ延長した。



二酸化窒素の年平均値の推移  
 (Trend of annual average for NO2)

<図1-9>



二酸化窒素の日平均値の98%値の推移  
 (Trend of 98% value of daily average for NO2)

<図1-10>

※1978年度から1983年度までの大師、川崎、幸、中原の4測定局のデータは、測定機上の問題により参考値であるため、上記グラフには当該年度分を掲載していません。

## 2-2 浮遊粒子状物質 (SPM : Suspended Particulate Matter)

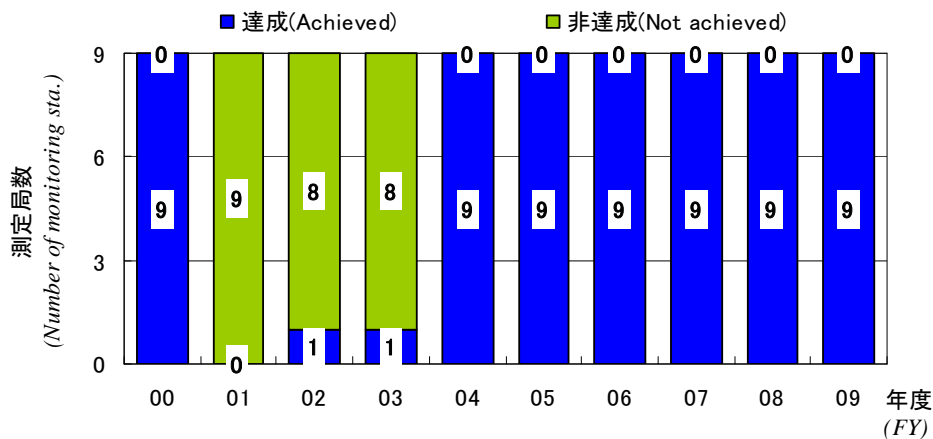
### (1) 環境基準の達成状況 (Situation of achievement for EQS)

<長期的評価>

長期的評価では、一般局・自排局の全局の計18局で環境基準を達成した。

#### 【一般局】

図2-1及び表2-1に示すとおり、9局全局で環境基準を達成し、6年連続達成となった。

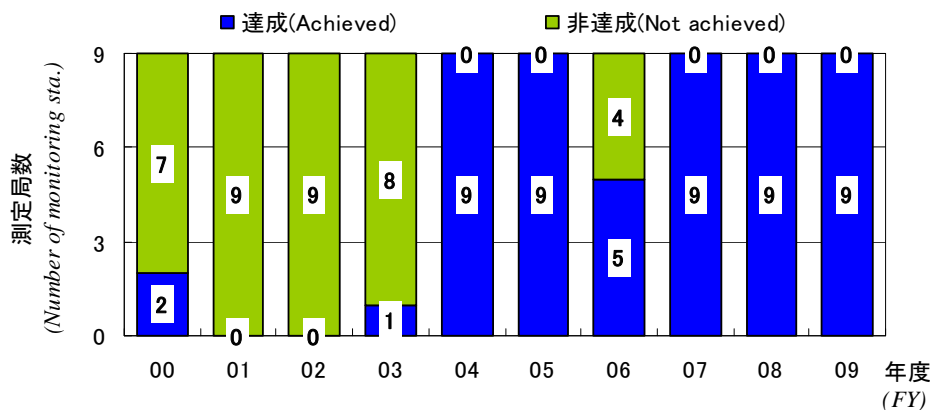


浮遊粒子状物質の環境基準の達成状況：一般局  
(Situation of achievement for EQS of SPM :General sta.)

<図2-1>

#### 【自排局】

図2-2及び表2-1に示すとおり、9局全局で環境基準を達成し、3年連続達成となった。



二酸化窒素の環境基準達成状況：自排局  
(Situation of achievement for EQS of NO2 :Roadside sta.)

<図2-2>

<短期的評価>

短期的評価では、一般局・自排局の17局で環境基準を達成した。

**【一般局】**

---

表2-1のとおり、田島、川崎、幸、中原、高津、宮前、多摩及び麻生の8局で環境基準を達成した。

**【自排局】**

---

表2-1のとおり、9局すべてで環境基準を達成した。

表2-1 浮遊粒子状物質 (SPM)の測定結果と評価  
(Measurement Result and assessment for SPM)

測定局 (Monitoring station)		環境基準評価 (Assessment of EQS)										有効測定日数 (Valid monitoring day)			環境基準値に適合した日数とその割合 (注4) (Days that adapted to EQS, and its rate)			環境目標値に適合した日数とその割合 (注5) (Days that adapted to environmental target value, and its rate)		年平均値 (Annual average)
		長期的評価 (Long-term assessment)					短期的評価 (Short-term assessment)													
		日平均値の2%除外値 (注1) (2%-excepted value of daily average)	日平均値が0.10mg/m <sup>3</sup> を超えた日 が2日以上連続の有無とその回数	評価 (注2) (Assessment)	1時間値が0.20mg/m <sup>3</sup> を超えた時間数とその割合 (Hours that 1-hour value is above 0.2mg/m <sup>3</sup> , and its rate)		日平均値が0.10mg/m <sup>3</sup> を超えた日数とその割合 (Days that daily average is above 0.1mg/m <sup>3</sup> , and its rate)		評価 (注3) (Assessment)											
					mg/m <sup>3</sup>	有無	回 (times)	○×		時間 (hours)	%									
日	%	日	%	日	%	日	%	日	%	日	%	日	%	mg/m <sup>3</sup>						
一般局 (General sta.)	大師 (Daishi)	0.059	無	0	○	1	0.0	0	0	×	359	358	99.7	359	100	0.024				
	田島 (Tajima)	0.040	無	0	○	0	0	0	0	○	313	313	100	313	100	0.017				
	川崎 (Kawasaki)	0.056	無	0	○	0	0	0	0	○	343	343	100	343	100	0.023				
	幸 (Saiwai)	0.053	無	0	○	0	0	0	0	○	341	341	100	341	100	0.024				
	中原 (Nakahara)	0.050	無	0	○	0	0	0	0	○	322	322	100	322	100	0.023				
	高津 (Takatsu)	0.052	無	0	○	0	0	0	0	○	335	335	100	335	100	0.023				
	宮前 (Miyamae)	0.049	無	0	○	0	0	0	0	○	357	357	100	357	100	0.021				
	多摩 (Tama)	0.052	無	0	○	0	0	0	0	○	357	357	100	357	100	0.021				
自排局 (Roadside sta.)	麻生 (Asao)	0.048	無	0	○	0	0	0	0	○	355	355	100	355	100	0.022				
	池上 (Ikegami)	0.063	無	0	○	0	0	0	0	○	326	326	100	326	100	0.028				
	日進町 (Nissincho)	0.054	無	0	○	0	0	0	0	○	344	344	100	344	100	0.023				
	市役所前 (Shiyakushomae)	0.048	無	0	○	0	0	0	0	○	357	357	100	357	100	0.019				
	遠藤町 (Endocho)	0.049	無	0	○	0	0	0	0	○	361	361	100	361	100	0.021				
	中原平和公園 (Nakaharapeiwaikouen)	0.052	無	0	○	0	0	0	0	○	348	348	100	348	100	0.023				
	二子 (Futago)	0.054	無	0	○	0	0	0	0	○	353	353	100	353	100	0.027				
	宮前平駅前 (Miyamaedairaekimae)	0.044	無	0	○	0	0	0	0	○	359	359	100	359	100	0.019				
本村橋 (Honmurabashi)	0.046	無	0	○	0	0	0	0	○	358	358	100	358	100	0.021					
柿生 (Kakio)	0.053	無	0	○	0	0	0	0	○	347	347	100	347	100	0.023					

(注1) 日平均値の2%除外値 : 年間にわたる日平均値の測定値の高い方から2%の範囲内にあるものを除外した日平均値。

(注2) 環境基準の長期的評価: 次の①及び②に適合した場合、「達成」と評価し、○で表示した。

①日平均値の2%除外値が0.10mg/m<sup>3</sup>以下、②日平均値が0.10mg/m<sup>3</sup>を超えた日数が2日以上連続しないこと。

(注3) 環境基準の短期的評価: 次の①及び②の両方に適合した場合、「達成」と評価し、○で表示、①または②のどちらかに適合しなかった場合、「非達成」と評価し、×で表示した。

①1時間値が0.20mg/m<sup>3</sup>以下、②日平均値が0.10mg/m<sup>3</sup>以下。

(注4) 環境基準に適合した日数: 有効測定日数から、日平均値が0.10mg/m<sup>3</sup>を超えた日数と1時間値が0.20mg/m<sup>3</sup>を超えた日数(ただし、日平均値が0.10mg/m<sup>3</sup>を超えた日と同一日は除く)を引いた日数とした。

(注5) 環境目標値 : 日平均値が0.075mg/m<sup>3</sup>以下、年平均値が0.0125mg/m<sup>3</sup>以下(川崎市環境基本条例)。

**(2) 年平均値と日平均値の2%除外値の推移** (Trend of annual average and 2%-excepted value of daily average)

年平均値は、一般局、自排局ともに長期的にみると、2001年度から減少傾向がみられる。年平均値、2%除外値ともに、以前に比べて一般局と自排局の差が小さくなっており、2009年度は2%除外値で一般局と自排局が同じ濃度であった。

**【一般局】**

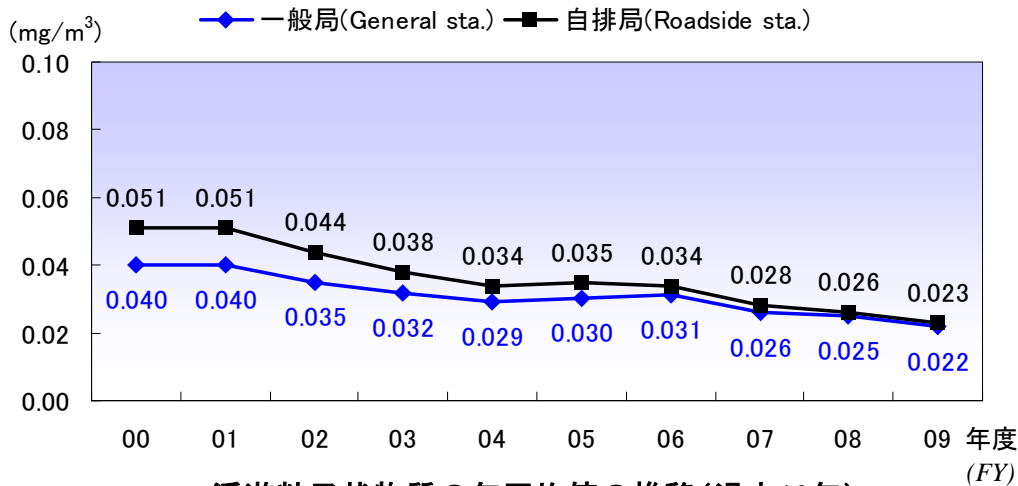
年平均値(9局平均)は、図2-3に示すとおり0.022mg/m<sup>3</sup>で、前年度より0.003mg/m<sup>3</sup>減少した。

また、日平均値の2%除外値(9局平均)は、図2-4に示すとおり0.051mg/m<sup>3</sup>で、前年度より0.008mg/m<sup>3</sup>減少した。

**【自排局】**

年平均値(9局平均)は、図2-3に示すとおり0.023mg/m<sup>3</sup>で、前年度より0.003mg/m<sup>3</sup>減少した。

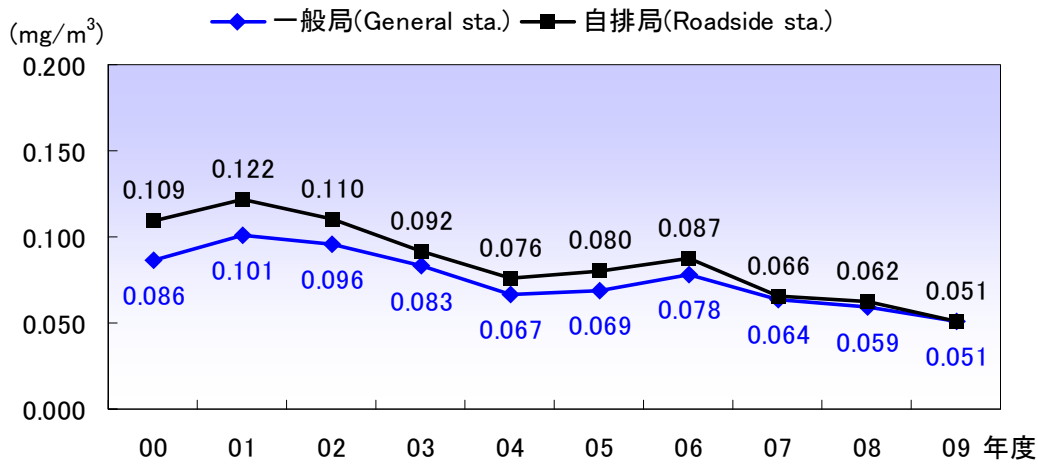
また、日平均値の2%除外値(9局平均)は、図2-4に示すとおり0.051mg/m<sup>3</sup>で、前年度より0.011mg/m<sup>3</sup>減少した。



**浮遊粒子状物質の年平均値の推移(過去10年)**

(Trend of annual average for SPM (the last ten years))

< 図2-3 >



**浮遊粒子状物質の日平均値の2%除外値の推移(過去10年)**

(Trend of 2%-excepted value of daily average for SPM (the last ten years))

< 図2-4 >

**(3)環境基準値、環境目標値に適合した日数と割合** (*Days that adapted to EQS and environmental target value , and its rate* )

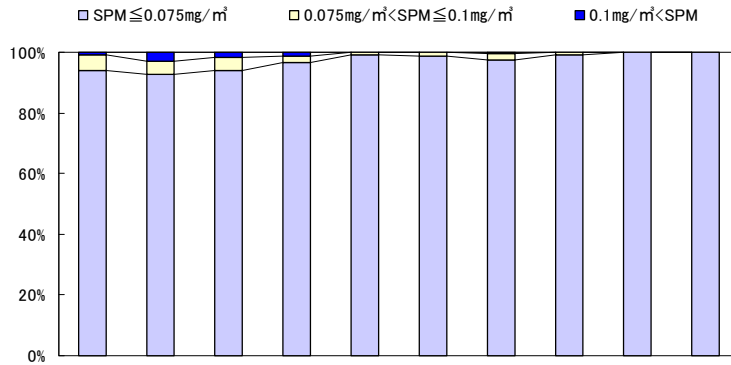
ア 環境基準値(日平均値:0.10mg/m<sup>3</sup>以下、かつ、1時間値:0.20mg/m<sup>3</sup>以下)に適合した日数と割合

日平均値が環境基準値に適合した日数とその割合は、図2-5及び図2-6のとおり、一般局は2002年度以降、自排局は2003年度以降98%以上の割合で推移している。2009年度は、図2-7及び図2-8のとおり、一般局では99.7%~100%(9局平均 99.97%)、自排局では全局で100%であった。

イ 環境目標値(日平均値:0.075mg/m<sup>3</sup>以下)に適合した日数と割合

日平均値が環境目標値に適合した日数とその割合は、図2-5及び図2-6のとおり、2003年度以降一般局は96%以上の割合、自排局は94%以上の割合で推移しており、2009年度は、図2-7及び図2-8のとおり、一般局では99.7%~100%(9局平均 99.97%)、自排局では全局で100%であった。

なお、表2-1(P20)のとおり環境目標値(年平均値:0.0125mg/m<sup>3</sup>以下)については2009年度も一般局・自排局全局で非達成であった。



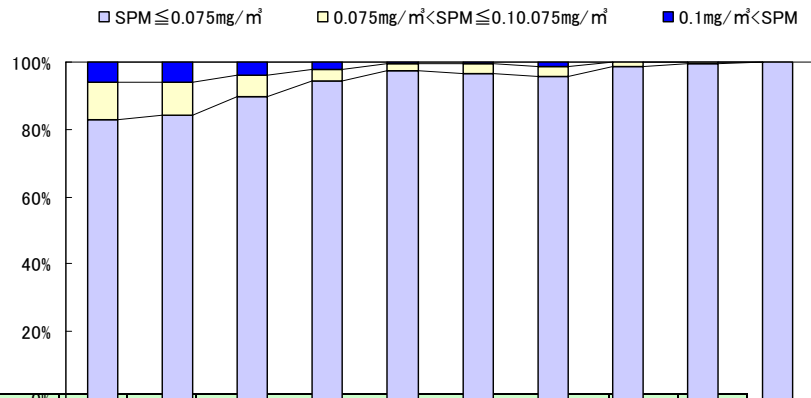
年度(FY)		00	01	02	03	04	05	06	07	08	09	
0.1mg/m <sup>3</sup> < SPM(日平均値) 又は 0.2mg/m <sup>3</sup> < SPM(1時間値)	日数(days)	33	91	61	43	5	4	20	3	0	1	
	割合(%)	1.0	2.8	1.9	1.3	0.2	0.1	0.6	0.1	0	0.0	
SPM(日平均値) ≤ 0.1mg/m <sup>3</sup> かつ SPM(1時間値) ≤ 0.2mg/m <sup>3</sup>	日数(days)	3214	3155	3147	3145	3199	3130	3183	3236	3194	3081	
	割合(%)	99.0	97.2	98.1	98.7	99.8	99.9	99.4	99.9	100	99.97	
内訳	0.075mg/m <sup>3</sup> < SPM ≤ 0.1mg/m <sup>3</sup>	日数(days)	168	146	136	64	29	41	61	18	6	0
		割合(%)	5.2	4.5	4.2	2.0	0.9	1.3	1.9	0.6	0.2	0
	SPM ≤ 0.075mg/m <sup>3</sup>	日数(days)	3046	3009	3011	3081	3170	3089	3122	3218	3188	3081
		割合(%)	93.8	92.7	93.9	96.6	98.9	98.6	97.5	99.4	99.8	99.97

注)環境基準値、環境目標値に適合した日数(又は超過日数)は、各局の有効測定日数のうち環境基準値、環境目標値に適合した日数(又は超過日数)を9局分足し合わせたものである。

### 一般局のSPMの日平均値の濃度分布の推移

(Trend of concentration distribution of daily average for SPM : General sta.)

<図2-5>



年度(FY)		00	01	02	03	04	05	06	07	08	09	
0.1mg/m <sup>3</sup> < SPM(日平均値) 又は 0.2mg/m <sup>3</sup> < SPM(1時間値)	日数(days)	185	198	127	65	13	10	41	6	2	0	
	割合(%)	5.8	6.1	3.9	2.0	0.4	0.3	1.3	0.2	0.1	0	
SPM(日平均値) ≤ 0.1mg/m <sup>3</sup> かつ SPM(1時間値) ≤ 0.2mg/m <sup>3</sup>	日数(days)	2984	3038	3101	3183	3207	3224	3181	3239	3203	3153	
	割合(%)	94.2	93.9	96.1	98.0	99.6	99.7	98.7	99.8	99.9	100	
内訳	0.075mg/m <sup>3</sup> < SPM ≤ 0.1mg/m <sup>3</sup>	日数(days)	358	315	206	117	66	107	98	29	12	0
		割合(%)	11.3	9.7	6.4	3.6	2.0	3.3	3.0	0.9	0.4	0
	SPM ≤ 0.075mg/m <sup>3</sup>	日数(days)	2626	2723	2895	3066	3141	3117	3083	3210	3191	3153
		割合(%)	82.9	84.1	89.7	94.4	97.5	96.4	95.7	98.9	99.6	100

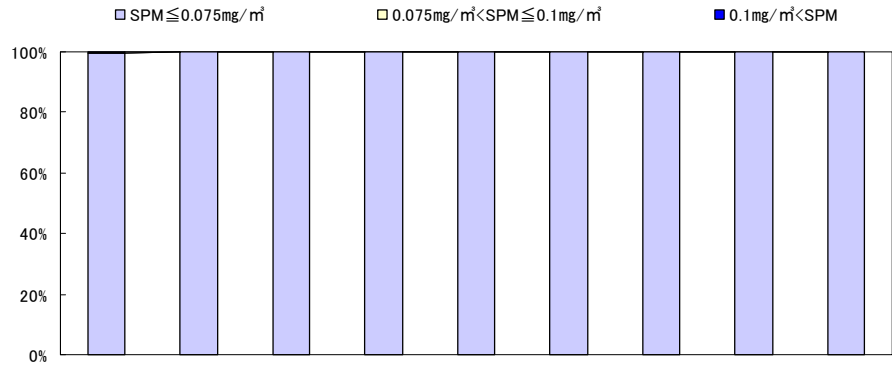
注)環境基準値、環境目標値に適合した日数(又は超過日数)は、各局の有効測定日数のうち環境基準値、環境目標値に適合した日数(又は超過日数)を9局分足し合わせたものである。

### 自排局のSPMの日平均値の濃度分布の推移

(Trend of concentration distribution of daily average for SPM : Roadside sta.)

<図2-6>

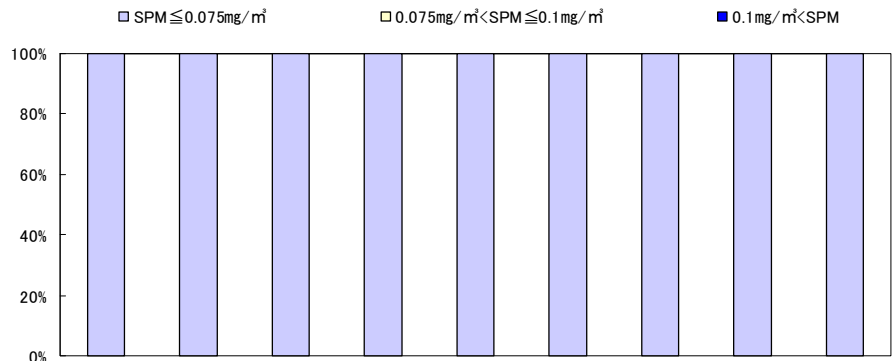




測定局 (Monitoring sta.)		大師 (Daishi)	田島 (Tajima)	川崎 (Kawasaki)	幸 (Saiwai)	中原 (Nakahara)	高津 (Takatsu)	宮前 (Miyamae)	多摩 (Tama)	麻生 (Asao)	
0.1mg/m <sup>3</sup> < SPM(日平均値) 又は 0.2mg/m <sup>3</sup> < SPM(1時間値)	日数(days)	1	0	0	0	0	0	0	0	0	
	割合(%)	0.3	0	0	0	0	0	0	0	0	
SPM(日平均値) ≤ 0.1mg/m <sup>3</sup> かつ SPM(1時間値) ≤ 0.2mg/m <sup>3</sup>	日数(days)	358	313	343	341	322	335	357	357	355	
	割合(%)	99.7	100	100	100	100	100	100	100	100	
内訳	0.075mg/m <sup>3</sup> < SPM ≤ 0.1mg/m <sup>3</sup>	日数(days)	0	0	0	0	0	0	0	0	
		割合(%)	0	0	0	0	0	0	0	0	
	SPM ≤ 0.075mg/m <sup>3</sup>	日数(days)	358	313	343	341	322	335	357	357	355
		割合(%)	99.7	100	100	100	100	100	100	100	100

### 一般局のSPMの日平均値の濃度分布(2009年度)

(Concentration distribution of daily average for SPM : General sta. FY 2009)  
<図2-7>



測定局 (Monitoring sta.)		池上 (Ikegami)	日進町 (Nissincho)	市役所前 (Shiyakusho-mae)	遠藤町 (Endohcho)	中原平和公園 (Nakahara-heiwakouen)	二子 (Futago)	宮前平駅前 (Miyamae-dairaekimae)	本村橋 (Honmura-bashi)	柿生 (Kakio)	
0.1mg/m <sup>3</sup> < SPM(日平均値) 又は 0.2mg/m <sup>3</sup> < SPM(1時間値)	日数(days)	0	0	0	0	0	0	0	0	0	
	割合(%)	0	0	0	0	0	0	0	0	0	
SPM(日平均値) ≤ 0.1mg/m <sup>3</sup> かつ SPM(1時間値) ≤ 0.2mg/m <sup>3</sup>	日数(days)	326	344	357	361	348	353	359	358	347	
	割合(%)	100	100	100	100	100	100	100	100	100	
内訳	0.075mg/m <sup>3</sup> < SPM ≤ 0.1mg/m <sup>3</sup>	日数(days)	0	0	0	0	0	0	0	0	
		割合(%)	0	0	0	0	0	0	0	0	
	SPM ≤ 0.075mg/m <sup>3</sup>	日数(days)	326	344	357	361	348	353	359	358	347
		割合(%)	100	100	100	100	100	100	100	100	100

### 自排局のSPMの日平均値の濃度分布(2009年度)

(Concentration distribution of daily average for SPM : Roadside sta. FY 2009)  
<図2-8>

(4) 高濃度日出現状況 (Frequency of occurrence of high concentration)

2010年3月21日14時に大師局において0.2mg/m<sup>3</sup>を超えるような高濃度が発生した。周辺の測定局の状況は表2-2のとおりである。

表2-2 2010年3月21日のSPM高濃度の発生状況  
(Trend of 1-hour value for SPM on 21th March 2010)

測定局名	所在地	単位: $\mu\text{g}/\text{m}^3$			
		12時	13時	14時	15時
川崎区役所大師分室	川崎市 川崎区台町26-7	45	72	<b>205</b>	100
川崎市公害監視センター	川崎市 川崎区宮本町2-25	45	69	180	84
田島養護学校 <sup>注1)</sup>	川崎市 川崎区田島町20-15	欠測	欠測	欠測	欠測
幸スポーツセンター <sup>注1)</sup>	川崎市 幸区戸手本町1-11-3	欠測	欠測	欠測	欠測
川崎市役所前	川崎市 川崎区宮本町1	22	59	111	146
川崎区池上新田公園前 <sup>注2)</sup>	川崎市 川崎区池上町3	欠測	欠測	欠測	欠測
川崎区日進町	川崎市 川崎区日進町23-1	28	85	158	199
幸区遠藤町交差点	川崎市 幸区遠藤町1	27	62	113	152
鶴見区潮田交流プラザ	横浜市 鶴見区本町通4-171-23	79	127	<b>299</b>	197
鶴見区生麦小学校	横浜市 鶴見区生麦4-15-1	69	139	<b>319</b>	184
神奈川区総合庁舎	横浜市 神奈川区広台太田町3-8	119	138	<b>357</b>	192
中区加曾台	横浜市 中区根岸加曾台1-1	<b>284</b>	<b>296</b>	<b>334</b>	161
中区本牧	横浜市 中区本牧大里町155-18	<b>250</b>	<b>293</b>	<b>299</b>	153
西区平沼小学校	横浜市 西区平沼2-11-36	128	162	<b>322</b>	172
港北区総合庁舎	横浜市 港北区大豆戸町26-1	54	104	<b>292</b>	169
鶴見区下末吉小学校	横浜市 鶴見区下末吉2-25-6	53	100	<b>250</b>	182
西区浅間下交差点	横浜市 西区浅間町1-16	108	161	<b>317</b>	166

注1) 田島養護学校、幸スポーツセンターは局舎防水工事のため測定機停止

注2) 川崎区池上新田公園前は線源交換作業のため欠測

上記の表からも分かるとおり、周辺の局でも0.2mg/m<sup>3</sup>を超える濃度を観測していた。

また、気象庁の観測によれば3月21日には全国的に黄砂を観測しており、東京都内及び横浜市内でも黄砂を観測している。

これにより大師局で発生したSPM高濃度は黄砂による影響と考えられる。

表2-3 浮遊粒子状物質の年平均値の推移 (Trend of annual average for SPM)

単位: mg/m<sup>3</sup>

年度 (FY)		82	83	84	85	86	87	88	89	90	91	92	93	94	95	96	97	98	99	00	01	02	03	04	05	06	07	08	09	
一般局 (General sta.)	大 師 (Daishi)	0.047	0.049	0.051	(0.036)	0.048	0.051	0.048	0.059	0.061	0.066	0.059	0.053	0.052	0.042	0.046	0.049	0.046	0.037	0.042	0.044	0.038	0.033	0.030	0.032	0.033	0.028	0.027	0.024	
	田 島 (Tajima)	(0.056)	0.046	0.045	0.044	0.054	0.061	0.056	0.059	0.059	0.062	0.060	0.057	0.057	0.049	0.047	0.048	0.045	0.036	0.039	0.040	0.034	0.032	0.031	0.031	0.032	0.026	0.025	0.017	
	川 崎 (Kawasaki)	0.050	0.046	0.043	0.043	0.051	0.051	0.049	0.058	0.062	0.066	0.060	0.056	0.055	0.046	0.048	0.050	0.048	0.037	0.043	0.042	0.037	0.033	0.031	0.033	0.032	0.026	0.026	0.023	
	幸(保健福祉センター) (Saiwai : hokenfukusisentā)	0.053	0.046	0.050	0.043	0.050	0.051	0.051	0.046	0.047	0.047	0.055	0.053	0.049	0.051	0.048	0.047	0.047	0.036	0.041	0.039	0.036	0.032	0.031	—	—	—	—	—	
	幸 (Saiwai)	—	—	—	—	—	—	—	—	—	—	—	—	—	—	—	—	—	—	—	—	—	—	—	0.031	0.035	0.028	0.028	0.024	
	中 原 (Nakahara)	0.049	0.048	0.048	0.044	0.047	0.053	0.044	0.043	0.044	0.046	0.048	0.051	0.051	0.052	0.048	0.046	0.043	0.034	0.037	0.033	0.033	0.030	0.026	0.028	0.029	0.026	0.023	0.023	
	高 津 (Takatsu)	0.049	0.049	0.047	0.045	0.050	0.052	0.050	0.044	0.045	0.043	0.045	0.055	0.056	0.055	0.050	0.049	0.048	0.038	0.041	0.040	0.035	0.033	0.028	0.030	0.030	0.026	0.025	0.023	
	宮前(鷺沼) (Miyamae:saginuma)	0.045	0.048	0.046	0.043	0.046	0.051	0.050	0.040	0.046	0.049	0.048	0.055	0.053	0.048	0.053	0.053	0.050	0.039	0.039	0.043	0.037	0.034	—	—	—	—	—	—	
	宮 前 (Miyamae)	—	—	—	—	—	—	—	—	—	—	—	—	—	—	—	—	—	—	—	—	—	—	—	0.028	0.025	0.027	0.023	0.023	0.021
	多摩(保健所) (Tama:hokenjyo)	0.052	0.048	0.047	0.046	0.050	0.058	0.046	0.044	0.047	0.064	0.062	—	—	—	—	—	—	—	—	—	—	—	—	—	—	—	—	—	—
	多 摩 (Tama)	—	—	—	—	—	—	—	—	—	—	—	—	0.051	0.053	0.058	0.053	0.049	0.046	0.037	0.037	0.044	0.038	0.035	0.031	0.032	0.031	0.024	0.024	0.021
	麻 生 (Asao)	0.038	0.037	0.037	0.033	0.035	0.041	0.035	0.035	0.042	0.047	0.044	0.049	0.045	0.048	0.046	0.046	0.042	0.035	0.039	0.037	0.031	0.030	0.027	0.028	0.029	0.025	0.023	0.022	
一般局平均 (General sta. Average)	0.048	0.046	0.046	0.043	0.048	0.052	0.048	0.048	0.050	0.054	0.053	0.052	0.053	0.052	0.050	0.049	0.049	0.046	0.037	0.040	0.040	0.035	0.032	0.029	0.030	0.031	0.026	0.025	0.022	
自排局 (Roadside sta.)	池 上 (Ikegami)	—	—	—	—	—	—	—	—	—	—	—	—	—	0.077	0.073	0.074	0.071	0.061	0.064	0.063	0.050	0.040	0.039	0.039	0.042	0.031	0.030	0.028	
	新川通 (Shinkawadori)	—	—	—	—	—	—	—	—	—	—	—	—	—	—	—	—	—	0.046	0.050	0.051	0.045	—	—	—	—	—	—	—	
	日進町 (Nissincho)	—	—	—	—	—	—	—	—	—	—	—	—	—	—	—	—	—	—	—	—	—	0.035	0.030	0.032	0.031	0.026	0.025	0.023	
	市役所前 (Shiyakushomae)	—	—	—	—	—	—	—	—	—	—	—	—	—	—	—	—	—	—	0.046	0.046	0.041	0.037	0.033	0.033	0.032	0.026	0.025	0.019	
	遠藤町 (Endohcho)	—	—	—	—	—	—	—	—	—	—	—	—	—	—	—	—	—	—	0.058	0.057	0.049	0.043	0.037	0.036	0.037	0.028	0.027	0.021	
	中原平和公園 (Nakaharaheivakouen)	—	—	—	—	—	—	—	—	—	—	—	—	—	—	0.054	0.058	0.052	0.039	0.043	0.041	0.041	0.036	0.032	0.033	0.031	0.027	0.025	0.023	
	二 子 (Futago)	—	—	—	—	—	—	—	—	—	—	—	—	—	—	—	—	0.065	0.055	0.058	0.061	0.051	0.045	0.038	0.039	0.037	0.029	0.028	0.027	
	馬 絹 (Maginu)	—	—	—	—	—	—	—	—	—	—	—	—	—	—	—	—	—	—	—	0.047	—	—	—	—	—	—	—	—	—
	宮前平駅前 (Miyamaedairakimae)	—	—	—	—	—	—	—	—	—	—	—	—	—	—	—	—	—	—	—	—	0.054	0.043	0.040	0.035	0.037	0.035	0.030	0.027	0.019
	本村橋 (Honmurabashi)	—	—	—	—	—	—	—	—	—	—	—	—	—	—	—	—	0.058	0.054	0.043	0.046	0.045	0.038	0.033	0.031	0.032	0.030	0.026	0.024	0.021
	柿 生 (Kakio)	—	—	—	—	—	—	—	—	—	—	—	—	—	—	—	—	—	—	0.049	0.048	0.045	0.041	0.037	0.033	0.032	0.032	0.027	0.025	0.023
自排局平均 (Roadside sta. Average)	—	—	—	—	—	—	—	—	—	—	—	—	—	—	0.077	0.064	0.063	0.061	0.049	0.051	0.051	0.044	0.038	0.034	0.035	0.034	0.028	0.026	0.023	

注1) ( )は、年間測定時間が6,000時間未満

注2) 遠藤町測定局は2000年4月に、市役所前測定局は2000年8月に採取口を車道方向へ延長した。

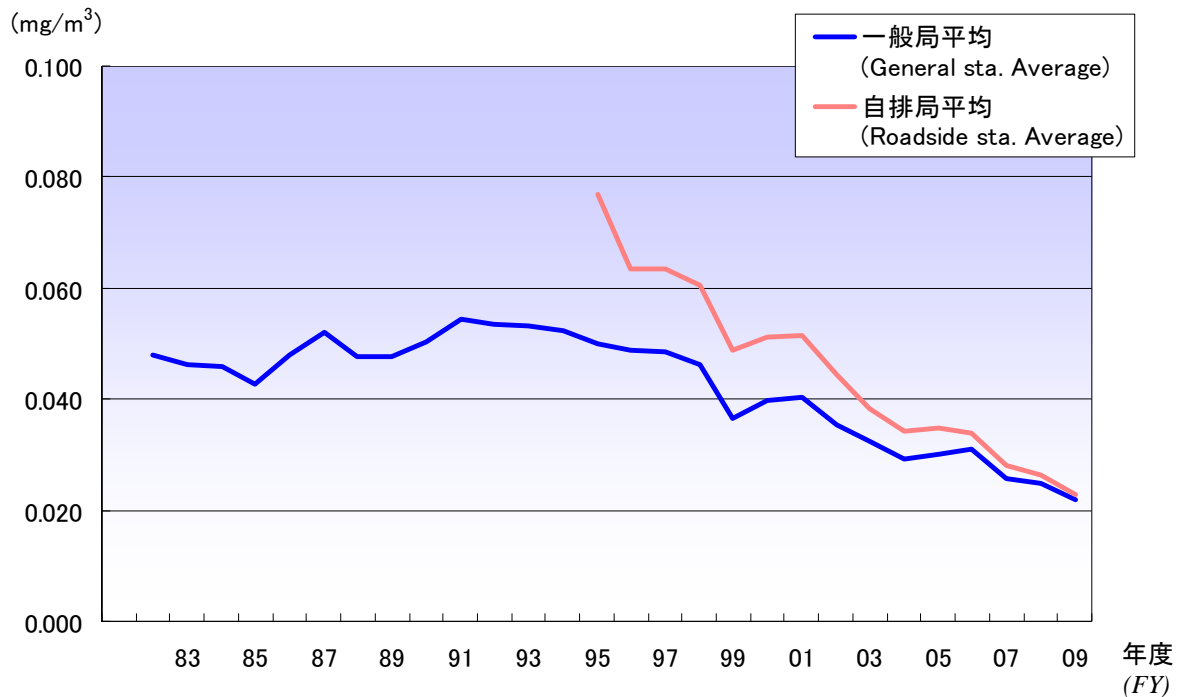
表2-4 浮遊粒子状物質の日平均値の2%除外値の推移 (Trend of 2%-excepted value of daily average for SPM)

単位:mg/m<sup>3</sup>

年度 (FY)		82	83	84	85	86	87	88	89	90	91	92	93	94	95	96	97	98	99	00	01	02	03	04	05	06	07	08	09	
一般局 (General sta.)	大 師 (Daishi)	0.157	0.112	0.178	(0.080)	0.146	0.178	0.183	0.172	0.176	0.165	0.168	0.137	0.114	0.095	0.102	0.115	0.121	0.080	0.093	0.132	0.110	0.092	0.068	0.078	0.094	0.074	0.070	0.059	
	田 島 (Tajima)	(0.169)	0.109	0.168	0.107	0.144	0.165	0.127	0.155	0.171	0.193	0.169	0.142	0.135	0.120	0.110	0.116	0.121	0.079	0.088	0.103	0.094	0.081	0.071	0.074	0.089	0.067	0.062	0.040	
	川 崎 (Kawasaki)	0.166	0.109	0.159	0.117	0.143	0.169	0.198	0.153	0.180	0.196	0.169	0.133	0.140	0.106	0.109	0.125	0.130	0.084	0.094	0.104	0.092	0.092	0.078	0.081	0.080	0.065	0.065	0.056	
	幸(保健福祉センター) (Saiwai:hokenfukusisentā)	0.169	0.105	0.173	0.122	0.148	0.168	0.210	0.146	0.158	0.157	0.138	0.145	0.112	0.121	0.101	0.113	0.119	0.084	0.083	0.090	0.094	0.078	0.071	—	—	—	—	—	
	幸 (Saiwai)	—	—	—	—	—	—	—	—	—	—	—	—	—	—	—	—	—	—	—	—	—	—	—	0.067	0.081	0.064	0.059	0.053	
	中 原 (Nakahara)	0.161	0.113	0.161	0.124	0.133	0.170	0.142	0.132	0.159	0.128	0.132	0.134	0.127	0.127	0.099	0.105	0.114	0.077	0.081	0.085	0.096	0.076	0.060	0.060	0.066	0.060	0.051	0.050	
	高 津 (Takatsu)	0.156	0.115	0.149	0.117	0.144	0.165	0.197	0.125	0.154	0.117	0.143	0.128	0.130	0.139	0.110	0.115	0.122	0.083	0.088	0.093	0.089	0.074	0.060	0.064	0.071	0.063	0.054	0.052	
	宮前(鷺沼) (Miyamae:saginuma)	0.135	0.111	0.136	0.118	0.125	0.165	0.218	0.127	0.163	0.161	0.151	0.128	0.128	0.121	0.116	0.128	0.130	0.085	0.086	0.102	0.103	0.095	—	—	—	—	—	—	
	宮 前 (Miyamae)	—	—	—	—	—	—	—	—	—	—	—	—	—	—	—	—	—	—	—	—	—	—	0.065	0.063	0.078	0.059	0.057	0.049	
	多摩(保健所) (Tama:hokenjo)	0.154	0.113	0.135	0.122	0.147	0.170	0.135	0.127	0.155	0.164	0.165	—	—	—	—	—	—	—	—	—	—	—	—	—	—	—	—	—	
	多 摩 (Tama)	—	—	—	—	—	—	—	—	—	—	—	0.141	0.131	0.147	0.122	0.125	0.129	0.085	0.082	0.115	0.102	0.090	0.072	0.078	0.081	0.061	0.056	0.052	
	麻 生 (Asao)	0.102	0.084	0.107	0.097	0.099	0.128	0.094	0.096	0.121	0.122	0.119	0.118	0.112	0.116	0.097	0.105	0.109	0.074	0.082	0.085	0.084	0.068	0.058	0.060	0.066	0.060	0.053	0.048	
一般局平均 (General sta. Average)		0.150	0.108	0.152	0.116	0.137	0.164	0.167	0.137	0.160	0.156	0.150	0.134	0.125	0.121	0.107	0.116	0.122	0.081	0.086	0.101	0.096	0.083	0.067	0.069	0.078	0.064	0.059	0.051	
自排局 (Roadside sta.)	池 上 (Ikegami)	—	—	—	—	—	—	—	—	—	—	—	—	—	0.162	0.144	0.155	0.165	0.120	0.125	0.169	0.115	0.094	0.082	0.087	0.105	0.069	0.066	0.063	
	新川道 (Shinkawadori)	—	—	—	—	—	—	—	—	—	—	—	—	—	—	—	—	—	0.096	0.109	0.124	0.107	—	—	—	—	—	—	—	
	日進町 (Nissincho)	—	—	—	—	—	—	—	—	—	—	—	—	—	—	—	—	—	—	—	—	—	0.090	0.067	0.081	0.083	0.069	0.065	0.054	
	市役所前 (Shiyakushomae)	—	—	—	—	—	—	—	—	—	—	—	—	—	—	—	—	—	—	0.101	0.119	0.103	0.095	0.074	0.075	0.077	0.062	0.061	0.048	
	遠藤町 (Endocho)	—	—	—	—	—	—	—	—	—	—	—	—	—	—	—	—	—	—	0.130	0.126	0.111	0.103	0.083	0.079	0.106	0.068	0.067	0.049	
	中原平和公園 (Nakaharaheiyakouen)	—	—	—	—	—	—	—	—	—	—	—	—	—	—	0.125	0.146	0.142	0.085	0.098	0.095	0.112	0.091	0.077	0.080	0.081	0.063	0.057	0.052	
	二 子 (Futago)	—	—	—	—	—	—	—	—	—	—	—	—	—	—	—	—	0.144	0.106	0.114	0.135	0.120	0.095	0.080	0.085	0.090	0.061	0.057	0.054	
	馬 絹 (Maginu)	—	—	—	—	—	—	—	—	—	—	—	—	—	—	—	—	—	—	0.111	—	—	—	—	—	—	—	—	—	—
	宮前平駅前 (Miyamaedairaekimae)	—	—	—	—	—	—	—	—	—	—	—	—	—	—	—	—	—	—	—	—	0.129	0.116	0.099	0.080	0.083	0.095	0.072	0.067	0.044
	本村橋 (Honmurabashi)	—	—	—	—	—	—	—	—	—	—	—	—	—	—	—	—	0.125	0.125	0.085	0.093	0.102	0.095	0.078	0.068	0.076	0.064	0.060	0.054	0.046
	稀 生 (Kakio)	—	—	—	—	—	—	—	—	—	—	—	—	—	—	—	—	—	—	0.103	0.103	0.102	0.107	0.083	0.072	0.078	0.082	0.072	0.062	0.053
	自排局平均 (Roadside sta. Average)		—	—	—	—	—	—	—	—	—	—	—	—	—	0.162	0.135	0.142	0.144	0.099	0.109	0.122	0.110	0.092	0.076	0.080	0.087	0.066	0.062	0.051

注1) ( )は、年間測定時間が6,000時間未満

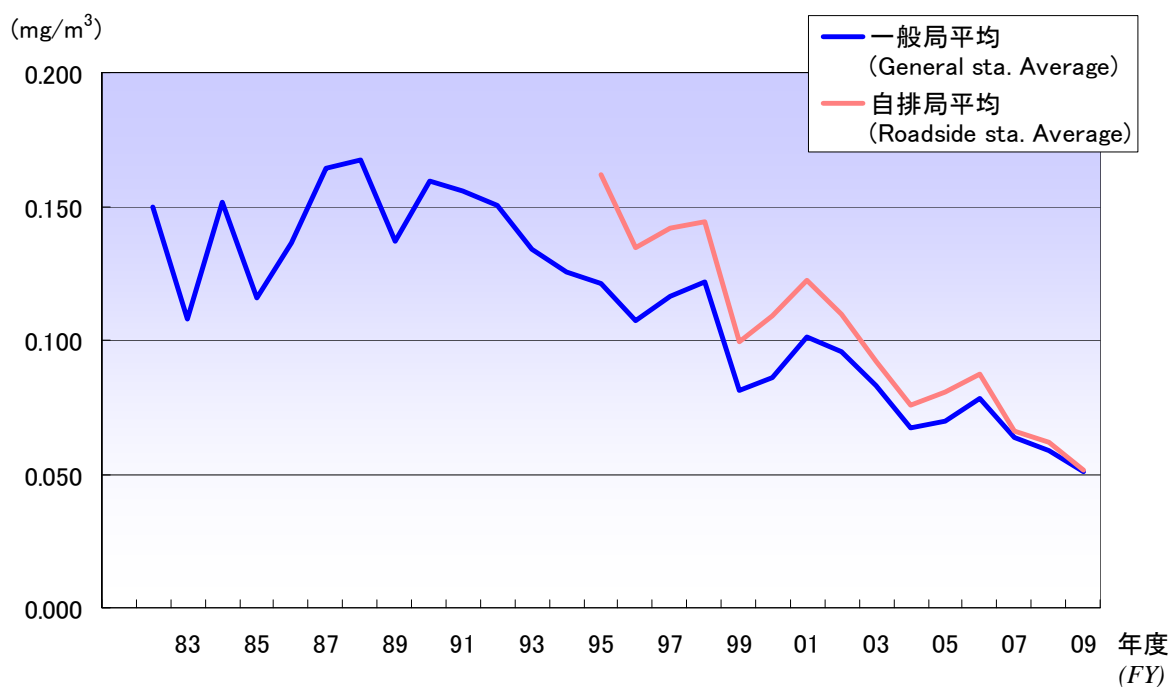
注2) 遠藤町測定局は2000年4月に、市役所前測定局は2000年8月に採取口を車道方向へ延長した。



### 浮遊粒子状物質の年平均値の推移

(Trend of annual average for SPM)

<図2-9>



### 浮遊粒子状物質の日平均値の2%除外値の推移

(Trend of 2%-exceeded value of daily average for SPM)

<図2-10>

## 2-3 光化学オキシダント (Ox : Photochemical Oxidant)

### (1) 環境基準の達成状況 (Situation of achievement for EQS)

表3-1のとおり、9局全局で昼間(5時~20時)の1時間値が0.06ppmを超えたため、環境基準は非達成であった。

表3-1 光化学オキシダント(Ox)の測定結果と評価  
(Measurement Result and assessment for Ox)

測定局 (Monitoring station)	環境基準評価 (Assessment of EQS)			昼間の測定時間数 (Valid monitoring hours in the daytime)	昼間に環境基準値に適合した時間数割合 (注2) (Hours rate that adapted to EQS in the daytime)	昼間の1時間値が0.12ppm以上の日数、時間数とその割合 (Days that 1-hour value in the daytime is 0.12ppm or above, and it's rate. Hours that 1-hour value in the daytime is 0.12ppm or above, and its rate)				昼間の1時間値の最高値 (Maximum 1-hour value in the daytime)	昼間の年平均値 (Annual average in the daytime)
	昼間の1時間値が0.06ppmを超えた時間数とその割合 (Hours that 1-hour value in the daytime is above 0.06ppm, and its rate)		評価 (注1) (Assessment)			日	%	時間	%		
	時間 (hours)	%									
大師	171	3.2	×	5377	96.8	2	0.5	3	0.1	0.142	0.024
田島	235	4.6	×	5145	95.4	2	0.6	4	0.1	0.155	0.026
川崎	263	5.0	×	5291	95.0	2	0.6	4	0.1	0.170	0.026
幸	325	6.5	×	5033	93.5	2	0.6	5	0.1	0.168	0.027
中原	293	6.2	×	4760	93.8	2	0.6	3	0.1	0.151	0.027
高津	416	7.8	×	5338	92.2	3	0.8	5	0.1	0.153	0.029
宮前	421	7.9	×	5333	92.1	3	0.8	4	0.1	0.151	0.029
多摩	544	10.5	×	5163	89.5	3	0.9	6	0.1	0.158	0.031
麻生	534	10.1	×	5279	89.9	3	0.8	9	0.2	0.157	0.031

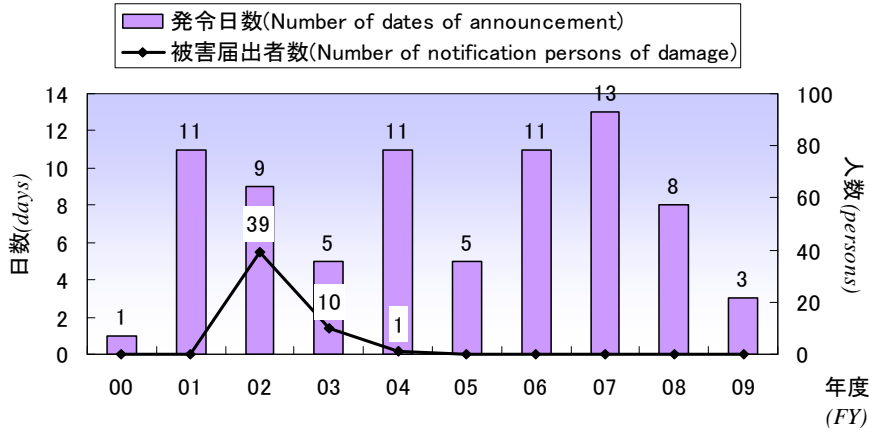
(注1) 環境基準の評価: 1時間値が全て0.06ppm以下であった場合、「達成」と評価し、○で表示、それ以外の場合は、「非達成」と評価し、×で表示した。

(注2) 環境基準値: 1時間値が0.06ppm以下であること。

## (2) 光化学スモッグ注意報の発令状況

(Announcement situation of photochemical smog warnings)

図3-1に示すとおり、光化学スモッグ注意報の発令日数は3日であった。また、被害届出者数は0人であった。



光化学スモッグ注意報の発令日数と被害届出者数  
(Number of dates of announcement for photochemical smog warnings and number of notification persons of damage)

<図3-1>

光化学スモッグ注意報発令日の1時間値の最高濃度は表3-2のとおりである。

表3-2 光化学スモッグ注意報の発令状況

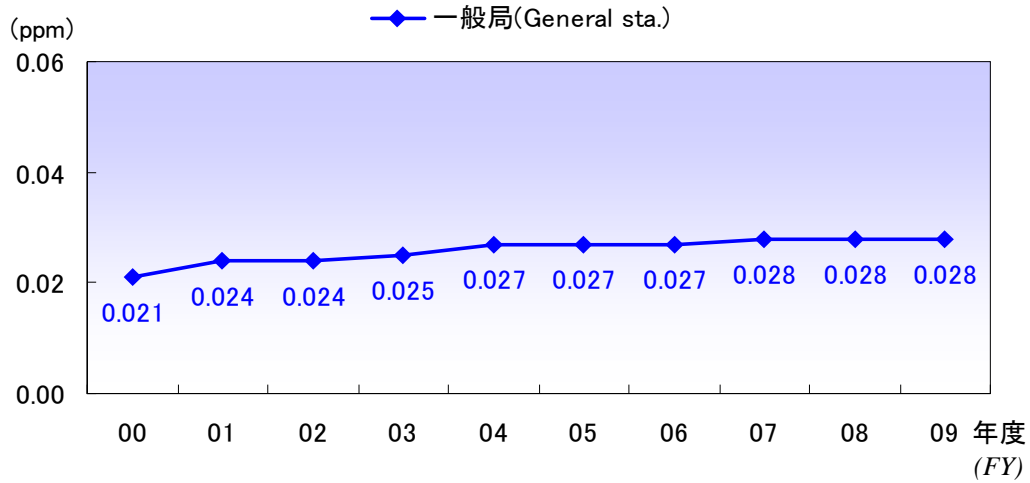
(Announcement situation of photochemical warnings)

発令回数 (Times of announcement)	発令日 (Date of announcement)	時間帯 (Time)	最高濃度 (Maximum) (ppm)	最高濃度出現局 (Station of maximum)	0.12ppm以上の測定局 (Station that 1-hour value is 0.12ppm or above)	神奈川県内の発令状況 (川崎地域は除く) (Announcement situation of photochemical smog warnings in Kanagawa prefecture except Kawasaki city)
1	5月20日	15:20 ~ 20:10	0.148	麻生	9局(川崎、大師、田島、幸、中原、高津、多摩、宮前、麻生)	横浜、横須賀、湘南、西湘、県央、北相
2	7月16日	15:20 ~ 17:30	0.170	川崎	9局(川崎、大師、田島、幸、中原、高津、多摩、宮前、麻生)	横浜、県央、北相
3	8月22日	14:20 ~ 15:20	0.139	多摩	4局(高津、多摩、宮前、麻生)	-

(注) 上記以外に、川崎地域で発令が無かったものの、県内では4月11日に注意報が発令されている。

### (3) 年平均値の推移 (Trend of annual average)

図3-2に示すとおり、昼間(5時～20時)の年平均値は0.028ppmで、前年度と同じ濃度であった。



### 光化学オキシダントの昼間の年平均値の推移

(Trend of annual average in the daytime for Ox)

<図3-2>



**表3-3 光化学スモッグ注意報の発令日数と被害届出者数**

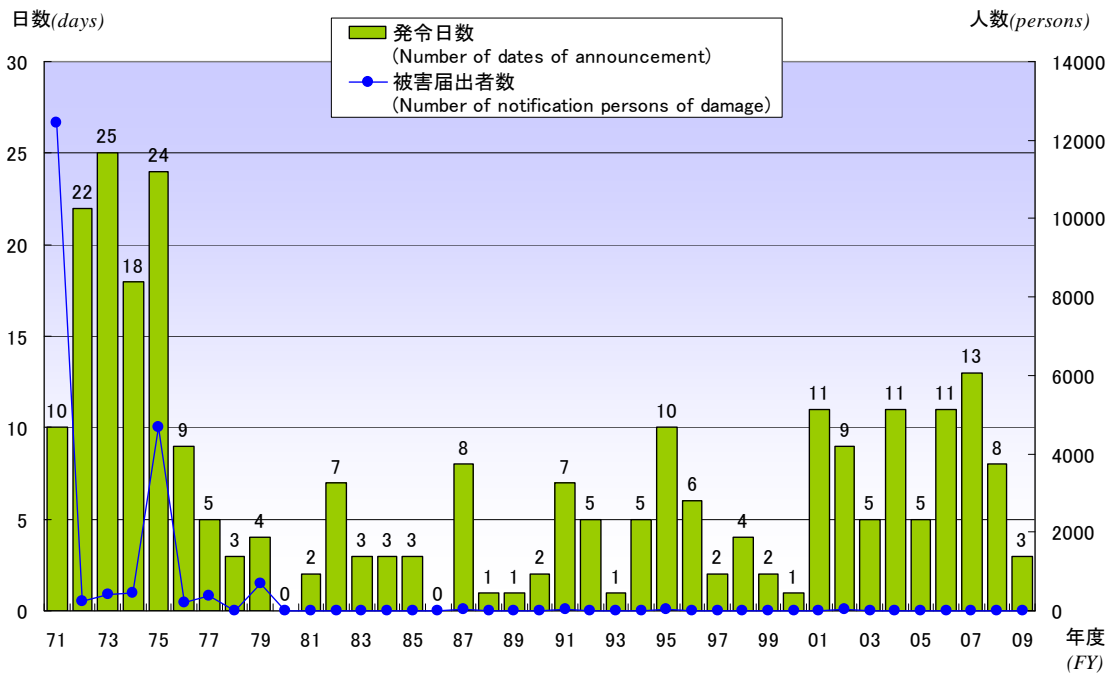
(Number of dates of announcement for photochemical smog warnings and number of notification persons of damage)

年度(FY)	71	72	73	74	75	76	77	78	79	80	81	82	83	84	85	86	87
発令日数 (Number of dates of announcement)	10	22	25	18	24	9	5	3	4	0	2	7	3	3	3	0	8
被害届出者数 (Number of notification persons of damage)	12425	251	408	450	4662	206	396	0	698	0	4	4	0	0	1	0	50

年度(FY)	88	89	90	91	92	93	94	95	96	97	98	99	00	01	02	03	04
発令日数 (Number of dates of announcement)	1	1	2	7	5	1	5	10	6	2	4	2	1	11	9	5	11
被害届出者数 (Number of notification persons of damage)	0	0	0	22	0	0	0	46	0	0	0	0	0	0	39	10	1

年度(FY)	05	06	07	08	09
発令日数 (Number of dates of announcement)	5	11	13	8	3
被害届出者数 (Number of notification persons of damage)	0	0	0	0	0

注) 発令日数には、1972年度及び1975年度に発令された光化学スモッグ警報がそれぞれ1日含まれている。



**図3-3 光化学スモッグ注意報の発令日数と被害届出者数**

(Number of dates of announcement for photochemical smog warnings and number of notification persons of damage)

## 2-4 二酸化硫黄 (SO<sub>2</sub> : Sulfur dioxide)

### (1) 環境基準の達成状況 (Situation of achievement for EQS)

表4-1に示すとおり環境基準の長期的評価は9局全局で達成し、短期的評価は8局で達成した。

表4-1 二酸化硫黄(SO<sub>2</sub>)測定結果と評価  
(Measurement Result and assessment for SO<sub>2</sub>)

測定局 (Monitoring station)	環境基準評価													
	長期的評価 (Long-term assessment)				短期的評価 (Short-term assessment)					有効測定日数 (Valid monitoring day)	環境基準値に適合した日数とその割合 (注3) (Days that adapted to EQS, and its rate)			年平均値 (Annual average)
	日平均値の2%除外値 (2%-excepted value of daily average)	日平均値が0.04ppmを超えた日が2日以上連続の有無とその回数	評価(注1) (Assessment)	1時間値が0.1ppmを超えた時間数とその割合 (Hours that 1-hour value is above 0.1ppm, and its rate)	日平均値が0.04ppmを超えた日数とその割合 (Days that daily average is above 0.04ppm, and its rate)	評価(注2) (Assessment)	有効測定日数							
ppm	有無	回 (times)	○×	時間 (hours)	%	日 (days)	%	○×	日 (days)	日 (days)	%	ppm		
大師	0.014	無	0	○	2	0.023	0	0	×	365	363	99.5	0.006	
田島	0.007	無	0	○	0	0	0	0	○	342	342	100	0.003	
川崎	0.011	無	0	○	0	0	0	0	○	358	358	100	0.006	
幸	0.008	無	0	○	0	0	0	0	○	344	344	100	0.004	
中原	0.007	無	0	○	0	0	0	0	○	324	324	100	0.004	
高津	0.007	無	0	○	0	0	0	0	○	360	360	100	0.004	
宮前	0.003	無	0	○	0	0	0	0	○	352	352	100	0.001	
多摩	0.007	無	0	○	0	0	0	0	○	361	361	100	0.003	
麻生	0.007	無	0	○	0	0	0	0	○	356	356	100	0.004	

(注1) 環境基準の長期的評価: 次の①及び②の両方に適合した場合「達成」と評価し、○で表示した。

①日平均値の2%除外値が0.04ppm以下、②日平均値が0.04ppmを超えた日が2日連続しないに

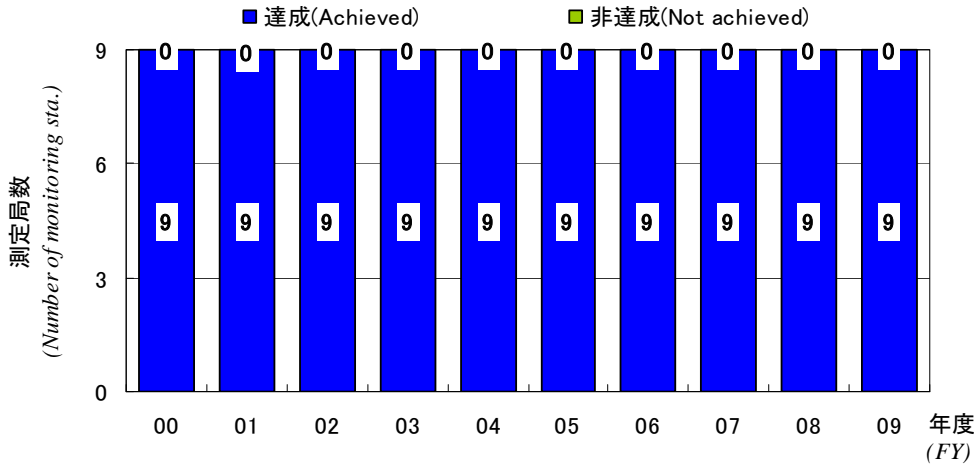
(注2) 環境基準の短期的評価: 次の①及び②の両方に適合した場合「達成」と評価し、○で表示、①または②のどちらかに適合しなかった場合「非達成」と評価し、×で表示した。

①1時間値が0.1ppm以下 ②日平均値がすべての有効日数で0.04ppm以下

(注3) 環境基準に適合した日数: 日平均値0.04ppmを超えた日数と1時間値が0.1ppmを超えた日数

(ただし、日平均値が0.04ppmを超えた日と同一日は除く)を引いた日数とした。

環境基準の長期的評価については図4-1に示すとおり、長期にわたり一般局全局において継続達成している。



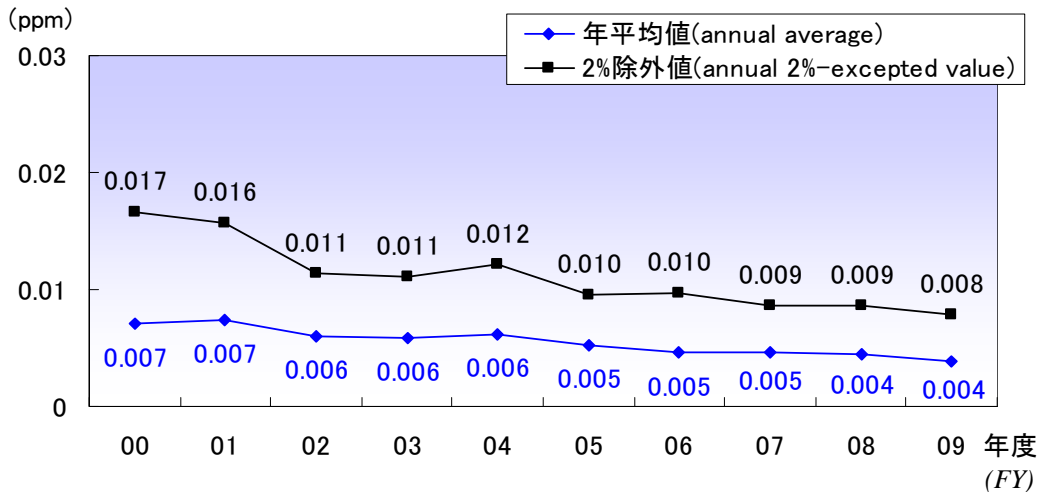
二酸化硫黄の環境基準の達成状況  
(Situation of achievement for EQS of SO<sub>2</sub>)

<図4-1>

## (2) 年平均値と日平均値の2%除外値の推移

(Trend of annual average and 2%-excepted value of daily average)

年平均値(9局平均)は、図4-2に示すとおり0.004ppmで、前年度と同じ濃度であった。また、日平均値の2%除外値(9局平均)は、0.008ppmで、前年度より0.001ppm減少した。



二酸化硫黄の年平均値及び日平均値の2%除外値の推移(過去10年)

(Trend of annual average and 2%-excepted value of daily average for SO<sub>2</sub> (the last ten years))

<図4-2>

### (3) 高濃度日出現状況 (Frequency of occurrence of high concentration)

三宅島が噴火した2000年度以降、1時間値が0.1ppmを超えるような高濃度が発生していた。2006、2007年度は1時間値が0.1ppmを超える時間はなかったが、2009年度は大師局において2009年5月12日11時及び8月12日22時に1時間値が0.1ppmを超えた。周辺の測定局の状況は表4-2のとおりである。

表4-2 大師局の周辺測定局におけるSO<sub>2</sub>の1時間値の推移

(Trend of 1-hour value for SO<sub>2</sub> around Daishi General station)

単位: ppb

No.	測定局名	所在地	5/12					8/12				
			9時	10時	11時	12時	13時	20時	21時	22時	23時	24時
1	川崎区役所大師分室	川崎区 台町26-7	15	33	<b>169</b>	83	-	8	47	<b>132</b>	87	15
2	川崎市公害監視センター	川崎区 宮本町2-25	16	17	8	9	9	5	9	11	10	8
3	田島養護学校	川崎区 田島町20-15	9	9	5	6	3	5	5	7	7	6
4	幸スポーツセンター	幸区 戸手本町1-11-3	8	10	8	6	7	5	6	7	6	9
5	鶴見区潮田交流プラザ	鶴見区 本町通4-171-23	14	10	11	11	12	5	8	13	7	6
6	神奈川区総合庁舎	神奈川区 広台太田町3-8	20	13	17	18	9	4	5	14	11	8
7	中区本牧	中区 本牧大里町155-18	17	10	14	9	7	4	6	8	10	10
8	西区平沼小学校	西区 平沼2-11-36	9	11	9	9	6	2	2	2	2	2
9	港北区総合庁舎	港北区 大豆戸町26-1	15	14	-	14	13	-	-	-	-	-

※1 1~4は川崎市、5~9は横浜市 ※2 「-」は欠測

昨年度は田島局、今年度は大師局でSO<sub>2</sub>の1時間値が0.1ppmを超過しているが、周辺の測定局で濃度が上昇しておらず、また、近年三宅島の火山ガスの放出量も減少していることから2000年以降発生していた三宅島の噴火とは原因が異なると推測される。

表4-3 二酸化硫黄の1時間値が0.1ppmを超えた時間数

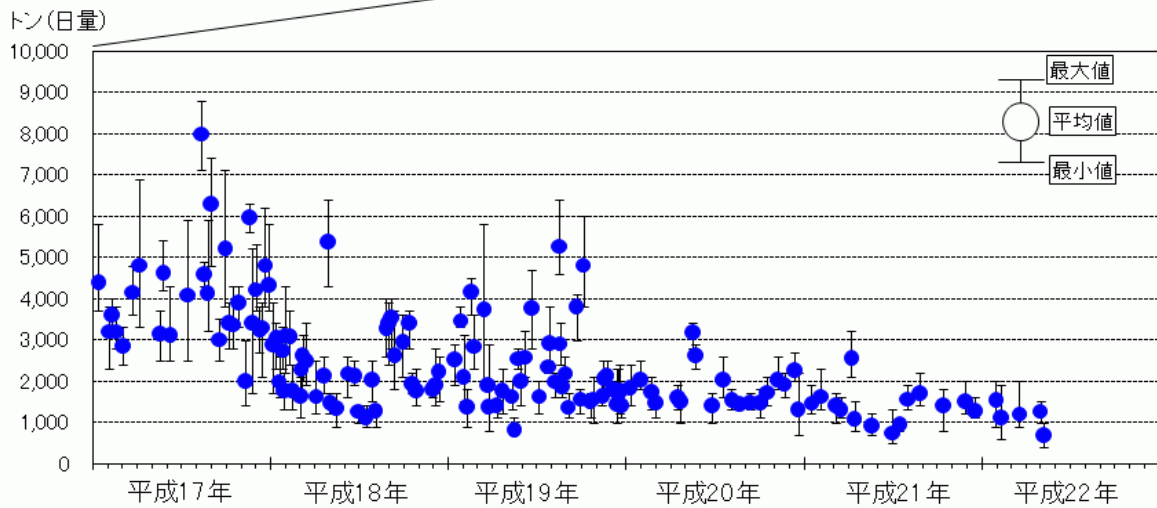
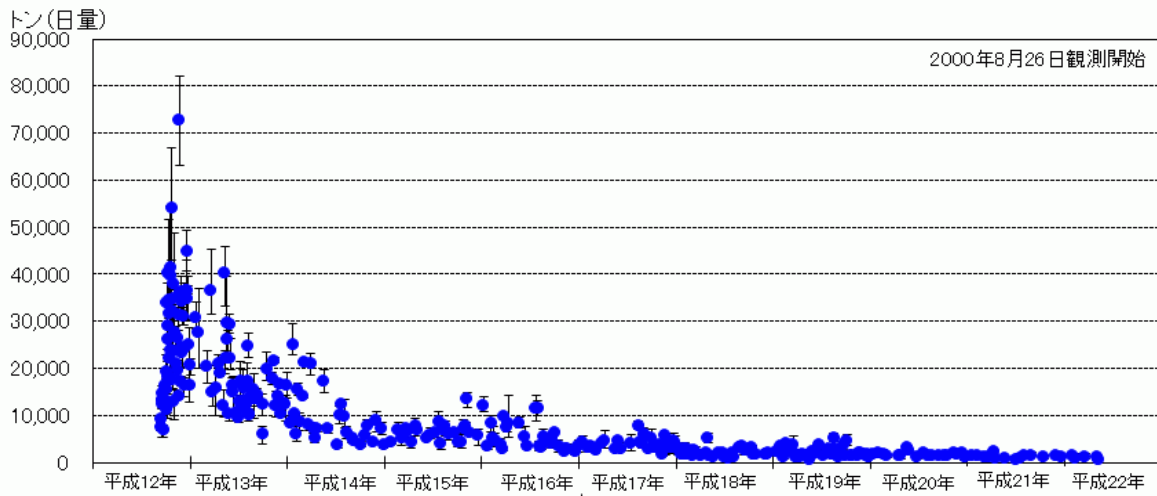
(Number of times that 1-hour value is above 0.1ppm for SO<sub>2</sub>)

単位: 時間(hour)

年度(FY)		00	01	02	03	04	05	06	07	08	09
一般局 (General sta.)	大師 (Daishi)	2	4	2	0	2	0	0	0	0	2
	田島 (Tajima)	4	7	2	0	2	0	0	0	1	0
	川崎 (Kawasaki)	4	5	2	0	1	0	0	0	0	0
	幸 (Saiwai)	5	4	2	0	1	0	0	0	0	0
	中原 (Nakahara)	7	7	0	0	0	0	0	0	0	0
	高津 (Takatsu)	8	3	0	1	0	0	0	0	0	0
	宮前 (Miyamae)	6	4	0	0	0	0	0	0	0	0
	多摩 (Tama)	3	1	0	0	0	0	0	0	0	0
	麻生 (Asao)	4	1	0	0	0	1	0	0	0	0
一般局合計 (Total)	43	36	8	1	6	1	0	0	1	2	

※幸は2004年度まで幸(保健福祉センター)、宮前は2003年度まで宮前(鷺沼)

(参考) 三宅島火山ガス(二酸化硫黄)放出量の推移  
(SO<sub>2</sub> ejection volume by Volcanic Gases from Miyakejima)



気象庁ホームページ(<http://www.jma.go.jp/jma/index.html>)から引用

表4-4 二酸化硫黄の年平均値の推移 (Trend of annual average for SO<sub>2</sub>)

単位: ppm

年度 (FY)		65	66	67	68	69	70	71	72	73	74	75	76	77	78	79	80	81	82	83	84	85	86	87	88	89	
一般局 (General sta.)	大師 (Daishi)	0.110	0.110	0.100	(0.070)	0.065	0.052	0.049	0.048	0.040	0.030	0.027	0.024	0.016	0.019	0.016	0.016	0.014	0.012	0.012	0.012	0.011	0.010	0.011	0.011	0.011	
	田島 (Tajima)	—	—	—	0.084	0.082	0.075	0.062	0.058	0.045	0.036	0.028	0.029	0.028	0.019	0.016	0.015	0.014	0.012	0.012	0.012	0.011	0.010	0.010	0.010	0.011	
	川崎 (Kawasaki)	0.080	0.080	0.080	0.070	0.061	0.051	0.048	0.039	0.040	0.034	0.029	0.024	0.022	0.020	0.015	0.015	0.015	0.014	0.014	0.014	0.013	0.012	0.011	0.012	0.012	0.012
	幸(保健福祉センター) (Saiwai:hokenhukushisennta)	—	—	—	—	—	—	0.037	0.035	0.032	0.024	0.023	0.019	0.023	0.021	0.015	0.015	0.015	0.013	0.012	0.011	0.010	0.009	0.010	0.010	0.011	
	幸 (Saiwai)	—	—	—	—	—	—	—	—	—	—	—	—	—	—	—	—	—	—	—	—	—	—	—	—	—	—
	中原 (Nakahara)	0.050	0.040	0.050	0.050	0.031	0.028	0.024	0.020	0.018	0.017	0.015	0.016	0.015	0.013	0.013	0.012	0.012	0.011	0.010	0.010	0.010	0.009	0.009	0.009	0.009	0.010
	高津 (Takatsu)	—	—	—	—	—	—	0.029	0.029	0.022	0.021	0.020	0.021	0.020	0.015	0.016	0.014	0.014	0.013	0.010	0.010	0.010	0.009	0.009	0.010	0.009	0.010
	宮前(鷺沼) (Miyamae:saginuma)	—	—	—	—	—	—	—	—	—	—	—	—	—	—	0.011	0.010	0.010	0.009	0.008	0.008	0.007	0.007	0.008	0.008	0.008	0.009
	宮前 (Miyamae)	—	—	—	—	—	—	—	—	—	—	—	—	—	—	—	—	—	—	—	—	—	—	—	—	—	—
	多摩(保健所) (Tama:hokenjyo)	—	—	—	—	—	—	0.016	0.024	0.018	0.018	0.015	0.017	0.015	0.012	0.014	0.013	0.013	0.012	0.008	0.008	0.007	0.006	0.007	0.007	0.007	0.008
	多摩 (Tama)	—	—	—	—	—	—	—	—	—	—	—	—	—	—	—	—	—	—	—	—	—	—	—	—	—	—
	麻生 (Asao)	—	—	—	—	—	—	—	—	—	—	—	—	—	—	—	0.011	0.010	0.010	0.008	0.007	0.007	0.006	0.006	0.006	0.006	0.006
一般局平均 (General sta. average)	0.080	0.077	0.077	0.068	0.060	0.052	0.038	0.036	0.031	0.026	0.022	0.021	0.020	0.016	0.014	0.013	0.013	0.011	0.010	0.010	0.009	0.009	0.009	0.009	0.010		
年度 (FY)		90	91	92	93	94	95	96	97	98	99	00	01	02	03	04	05	06	07	08	09						
一般局 (General sta.)	大師 (Daishi)	0.010	0.010	0.009	0.007	0.008	0.008	0.009	0.008	0.009	0.007	0.009	0.009	0.008	0.007	0.008	0.007	0.007	0.007	0.007	0.007	0.006					
	田島 (Tajima)	0.011	0.010	0.009	0.008	0.008	0.008	0.009	0.008	0.008	0.007	0.008	0.009	0.007	0.007	0.007	0.007	0.007	0.006	0.006	0.006	0.003					
	川崎 (Kawasaki)	0.010	0.011	0.009	0.007	0.007	0.008	0.009	0.008	0.009	0.008	0.009	0.009	0.008	0.008	0.008	0.008	0.007	0.007	0.007	0.007	0.006					
	幸(保健福祉センター) (Saiwai:hokenhukushisennta)	0.010	0.010	0.008	0.006	0.007	0.007	0.008	0.008	0.008	0.007	0.008	0.008	0.006	0.006	0.006	—	—	—	—	—						
	幸 (Saiwai)	—	—	—	—	—	—	—	—	—	—	—	—	—	—	—	0.006	0.005	0.005	0.005	0.004						
	中原 (Nakahara)	0.009	0.009	0.007	0.006	0.006	0.006	0.008	0.007	0.007	0.006	0.007	0.007	0.005	0.006	0.005	0.005	0.004	0.004	0.004	0.004	0.004					
	高津 (Takatsu)	0.010	0.009	0.008	0.006	0.006	0.007	0.008	0.007	0.007	0.006	0.007	0.007	0.006	0.005	0.006	0.004	0.004	0.004	0.003	0.004						
	宮前(鷺沼) (Miyamae:saginuma)	0.008	0.009	0.008	0.006	0.006	0.006	0.007	0.006	0.006	0.005	0.006	0.006	0.005	0.005	—	—	—	—	—	—						
	宮前 (Miyamae)	—	—	—	—	—	—	—	—	—	—	—	—	—	—	0.005	0.002	0.001	0.001	0.001	0.001	0.001					
	多摩(保健所) (Tama:hokenjyo)	0.008	0.007	0.006	—	—	—	—	—	—	—	—	—	—	—	—	—	—	—	—	—						
	多摩 (Tama)	—	—	—	0.005	0.004	0.005	0.006	0.005	0.005	0.004	0.005	0.005	0.005	0.005	0.005	0.005	0.004	0.004	0.004	0.003						
	麻生 (Asao)	0.006	0.006	0.006	0.005	0.005	0.005	0.006	0.005	0.005	0.005	0.005	0.006	0.004	0.004	0.005	0.003	0.003	0.004	0.003	0.004						
一般局平均 (General sta. average)	0.009	0.009	0.008	0.006	0.006	0.007	0.008	0.007	0.007	0.006	0.007	0.007	0.006	0.006	0.006	0.005	0.005	0.005	0.004	0.004							

注1( )は、年間測定時間が6,000時間未満

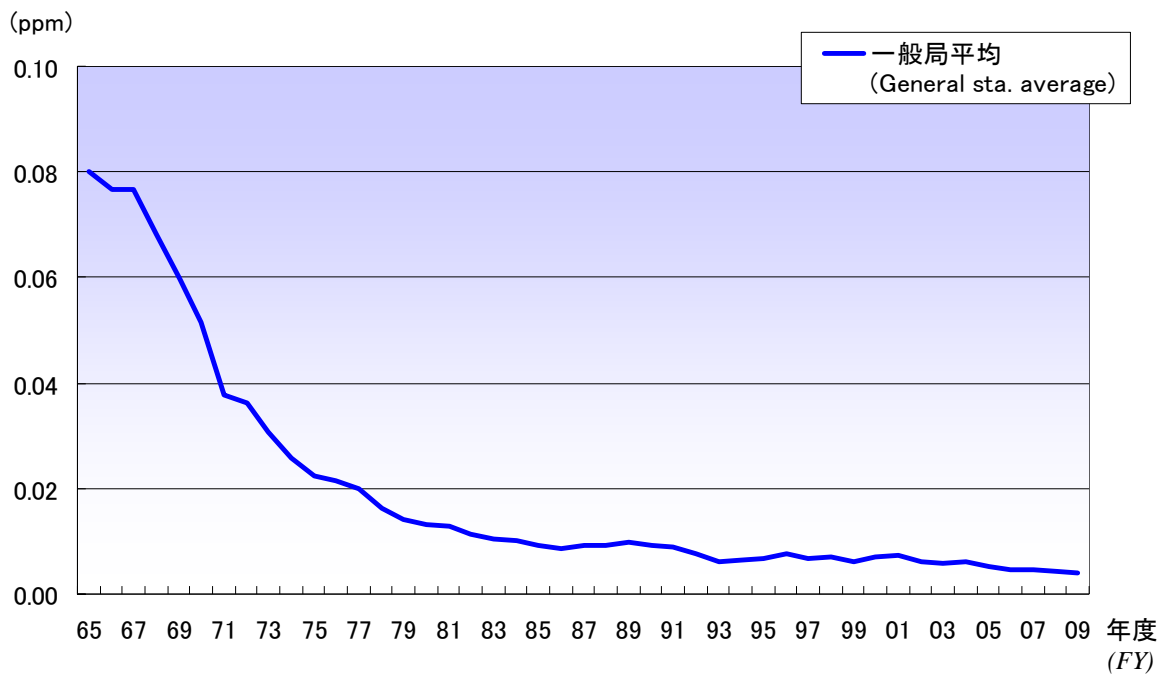
注2)1965年度及び1966年度の年平均値は、1~12月を示す。

表4-5 二氧化硫黄の日平均値の2%除外値の推移 (Trend of annual 2%-excepted value of daily average for SO<sub>2</sub>)

単位: ppm

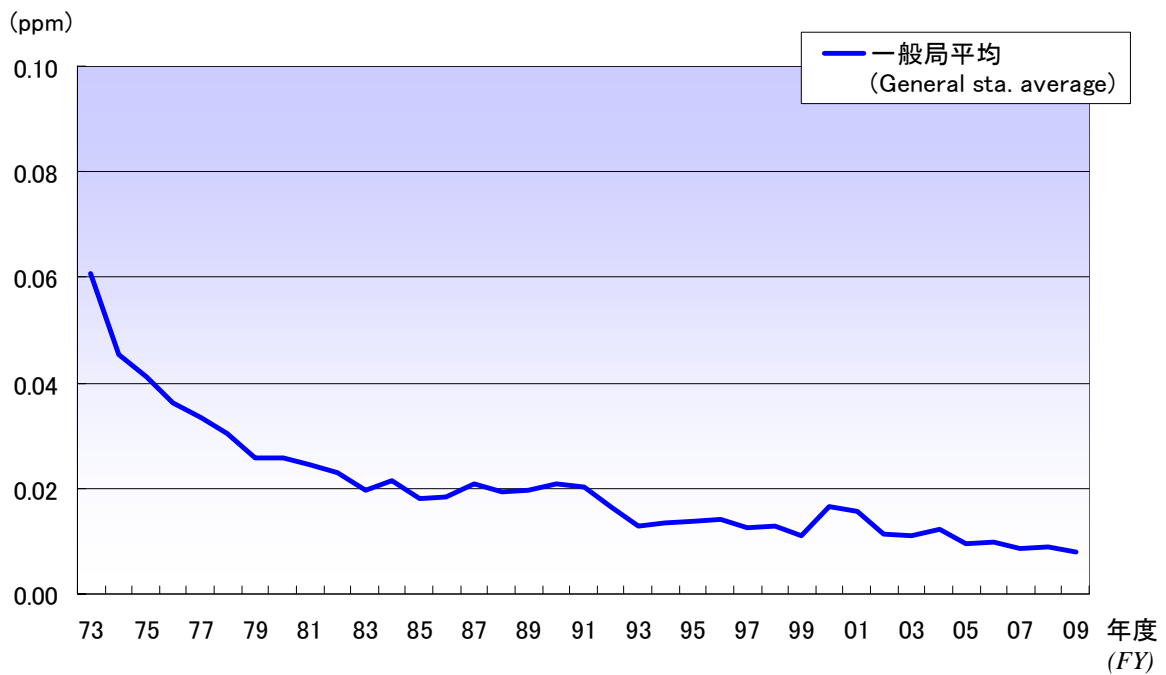
年度 (FY)		65	66	67	68	69	70	71	72	73	74	75	76	77	78	79	80	81	82	83	84	85	86	87	88	89	
一般局 (General sta.)	大師 (Daishi)	—	—	—	—	—	—	—	—	0.096	0.062	0.056	0.042	0.030	0.034	0.030	0.030	0.028	0.024	0.023	0.027	0.022	0.021	0.026	0.023	0.022	
	田島 (Tajima)	—	—	—	—	—	—	—	—	0.086	0.060	0.055	0.047	0.048	0.035	0.032	0.031	0.028	0.026	0.024	0.026	0.022	0.022	0.025	0.023	0.023	
	川崎 (Kawasaki)	—	—	—	—	—	—	—	—	0.067	0.052	0.047	0.041	0.034	0.036	0.028	0.029	0.026	0.029	0.024	0.027	0.022	0.023	0.026	0.026	0.023	
	幸(保健福祉センター) (Saiwai:hokenhukushisennta)	—	—	—	—	—	—	—	—	0.061	0.045	0.040	0.035	0.035	0.035	0.028	0.029	0.029	0.026	0.022	0.023	0.020	0.020	0.023	0.021	0.022	
	幸 (Saiwai)	—	—	—	—	—	—	—	—	—	—	—	—	—	—	—	—	—	—	—	—	—	—	—	—	—	—
	中原 (Nakahara)	—	—	—	—	—	—	—	—	—	0.045	0.035	0.033	0.029	0.030	0.030	0.024	0.024	0.023	0.021	0.019	0.022	0.018	0.019	0.020	0.019	0.019
	高津 (Takatsu)	—	—	—	—	—	—	—	—	—	0.038	0.034	0.032	0.033	0.033	0.024	0.026	0.024	0.025	0.025	0.020	0.021	0.018	0.019	0.021	0.019	0.020
	宮前(鷺沼) (Miyamae:saginuma)	—	—	—	—	—	—	—	—	—	—	—	—	—	—	0.027	0.020	0.019	0.019	0.017	0.016	0.017	0.015	0.017	0.018	0.017	0.018
	宮前 (Miyamae)	—	—	—	—	—	—	—	—	—	—	—	—	—	—	—	—	—	—	—	—	—	—	—	—	—	—
	多摩(保健所) (Tama:hokenjyo)	—	—	—	—	—	—	—	—	—	0.032	0.029	0.025	0.026	0.023	0.022	0.023	0.025	0.024	0.022	0.016	0.017	0.014	0.014	0.016	0.014	0.016
	多摩 (Tama)	—	—	—	—	—	—	—	—	—	—	—	—	—	—	—	—	—	—	—	—	—	—	—	—	—	—
	麻生 (Asao)	—	—	—	—	—	—	—	—	—	—	—	—	—	—	—	0.020	0.020	0.019	0.016	0.014	0.014	0.012	0.012	0.013	0.013	0.014
一般局平均 (General sta. average)	—	—	—	—	—	—	—	—	—	0.061	0.045	0.041	0.036	0.033	0.030	0.026	0.026	0.025	0.023	0.020	0.022	0.018	0.019	0.021	0.019	0.020	

年度 (FY)		90	91	92	93	94	95	96	97	98	99	00	01	02	03	04	05	06	07	08	09	
一般局 (General sta.)	大師 (Daishi)	0.022	0.023	0.021	0.017	0.018	0.017	0.017	0.018	0.017	0.014	0.019	0.021	0.015	0.014	0.017	0.014	0.017	0.013	0.014	0.014	
	田島 (Tajima)	0.025	0.025	0.019	0.016	0.017	0.016	0.018	0.015	0.016	0.013	0.019	0.017	0.015	0.013	0.015	0.013	0.014	0.010	0.012	0.007	
	川崎 (Kawasaki)	0.022	0.023	0.018	0.014	0.015	0.016	0.016	0.016	0.015	0.014	0.018	0.018	0.014	0.014	0.016	0.013	0.014	0.012	0.012	0.011	
	幸(保健福祉センター) (Saiwai:hokenhukushisennta)	0.024	0.022	0.019	0.013	0.016	0.016	0.016	0.014	0.015	0.012	0.018	0.015	0.011	0.012	0.012	—	—	—	—	—	
	幸 (Saiwai)	—	—	—	—	—	—	—	—	—	—	—	—	—	—	—	0.011	0.009	0.010	0.009	0.008	
	中原 (Nakahara)	0.021	0.020	0.015	0.012	0.013	0.013	0.014	0.012	0.012	0.011	0.020	0.015	0.010	0.010	0.011	0.008	0.008	0.009	0.007	0.007	
	高津 (Takatsu)	0.021	0.020	0.018	0.012	0.012	0.014	0.014	0.011	0.011	0.010	0.017	0.015	0.011	0.010	0.011	0.007	0.007	0.008	0.006	0.007	
	宮前(鷺沼) (Miyamae:saginuma)	0.020	0.020	0.014	0.013	0.012	0.012	0.012	0.010	0.011	0.009	0.015	0.014	0.010	0.010	—	—	—	—	—	—	
	宮前 (Miyamae)	—	—	—	—	—	—	—	—	—	—	—	—	—	—	—	0.010	0.004	0.004	0.003	0.004	0.003
	多摩(保健所) (Tama:hokenjyo)	0.018	0.016	0.013	—	—	—	—	—	—	—	—	—	—	—	—	—	—	—	—	—	
	多摩 (Tama)	—	—	—	0.009	0.009	0.010	0.010	0.008	0.009	0.008	0.010	0.013	0.009	0.008	0.008	0.009	0.008	0.007	0.007	0.007	
	麻生 (Asao)	0.014	0.014	0.011	0.011	0.009	0.009	0.011	0.009	0.009	0.008	0.013	0.013	0.008	0.008	0.010	0.007	0.006	0.006	0.006	0.007	
一般局平均 (General sta. average)	0.021	0.020	0.016	0.013	0.013	0.014	0.014	0.013	0.013	0.011	0.017	0.016	0.011	0.011	0.012	0.010	0.010	0.009	0.009	0.008		



二酸化硫黄の年平均値の推移  
(Trend of annual average for  $SO_2$ )

<図4-3>



二酸化硫黄の日平均値の2%除外値の推移  
(Trend of 2%-excepted value of daily average for  $SO_2$ )

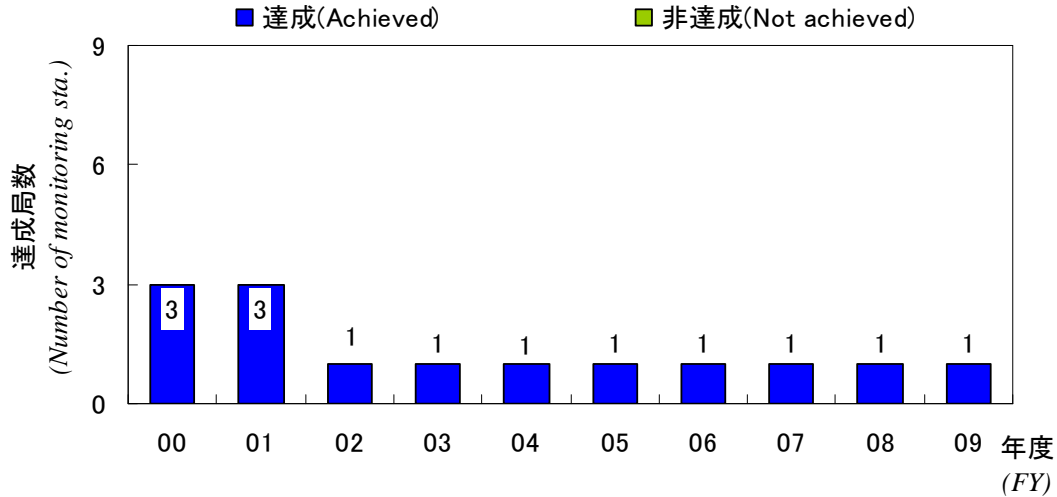
<図4-4>



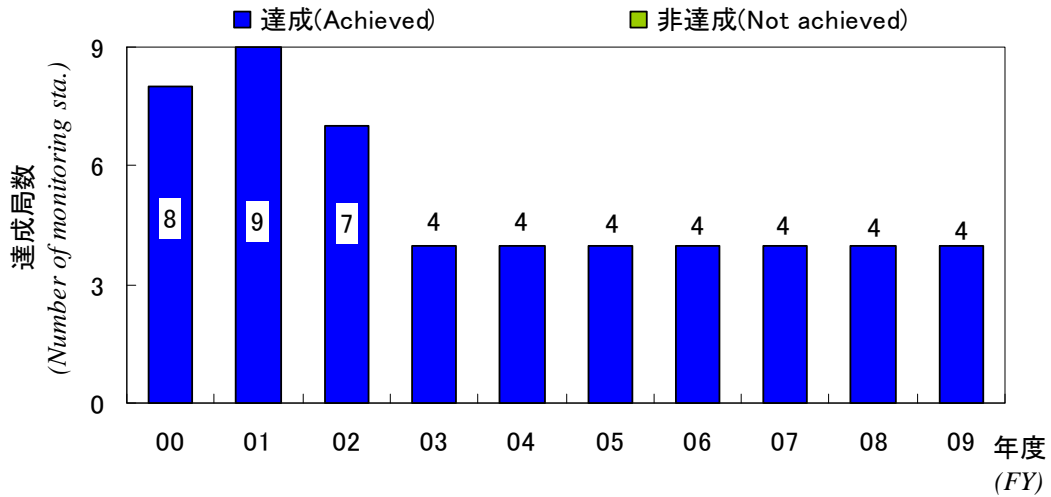
## 2-5 一酸化炭素 (CO : Carbon Monoxide)

### (1) 環境基準の達成状況 (Situation of achievement for EQS)

田島一般局及び自排局4局で測定しており、環境基準は表5-1に示すとおり、長期的及び短期的評価ともに達成した。



一酸化炭素の環境基準の達成状況：一般局  
(Situation of achievement for EQS of CO: General sta.)  
<図5-1>



一酸化炭素の環境基準の達成状況：自排局  
(Situation of achievement for EQS of CO: Roadside sta.)  
<図5-2>

表5-1 一酸化炭素(CO)測定結果と評価  
(Measurement Result and assessment for CO)

測定局 (Monitoring station)		環境基準評価 (Assessment of EQS)									有効測定日数 (Valid monitoring day)	環境基準値に適合した日数割合 (注3) (Days rate that adapted to EQS)	年平均値 (Annual average)
		長期的評価 (Long-term assessment)					短期的評価 (Short-term assessment)						
		日平均値の2%除外値 (2%-excepted value of daily average)	日平均値が10ppmを超えた日が2日以上連続の有無とその回数		評価(注1) (Assessment)	8時間値が20ppmを超えた回数とその割合 (Times that 8-hour average is above 20ppm, and its rate)		日平均値が10ppmを超えた日数とその割合 (Days that daily average is above 10ppm, and its rate)		評価(注2) (Assessment)			
			ppm	有無		回(times)	○×	回(times)	%				
一般局 (General sta.)	田島	0.7	無	0	○	0	0	0	0	○	348	100	0.3
自排局 (Roadside sta.)	池上	1.1	無	0	○	0	0	0	0	○	346	100	0.6
	日進町	0.8	無	0	○	0	0	0	0	○	352	100	0.4
	市役所前	1.0	無	0	○	0	0	0	0	○	363	100	0.6
	遠藤町	1.2	無	0	○	0	0	0	0	○	365	100	0.7

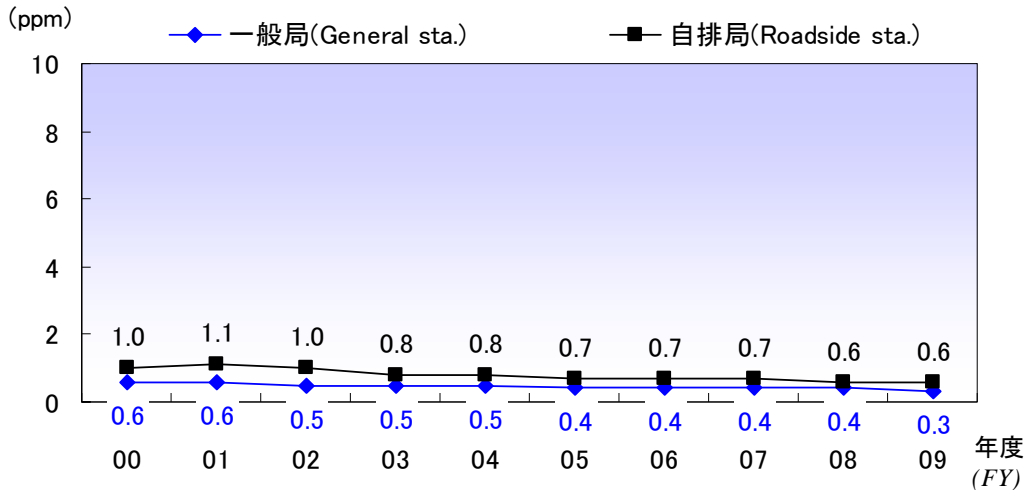
- (注1) 環境基準の長期的評価: 次の①及び②に適合した場合、「達成」と評価し、○で表示した。  
①日平均値の2%除外値が10ppm以下、②日平均値10ppmを超えた日が2日以上連続しないこと。
- (注2) 環境基準の短期的評価: 次の①及び②の両方に適合した場合「達成」と評価し、○で表示、  
①または②のどちらかに適合しなかった場合「非達成」と評価し、×で表示した。  
①8時間平均値が20ppm以下、②日平均値が10ppm以下
- (注3) 環境基準に適合した日数: 有効測定日数から、日平均値が10ppmを超えた日数と、1時間値の8時間平均値が20ppmを超えた日数(ただし、日平均値が10ppmを超えた日と同一日は除く)を引いた日数とした。

## (2) 年平均値と日平均値の2%除外値の推移

(Trend of annual average and 2%-excepted value of daily average)

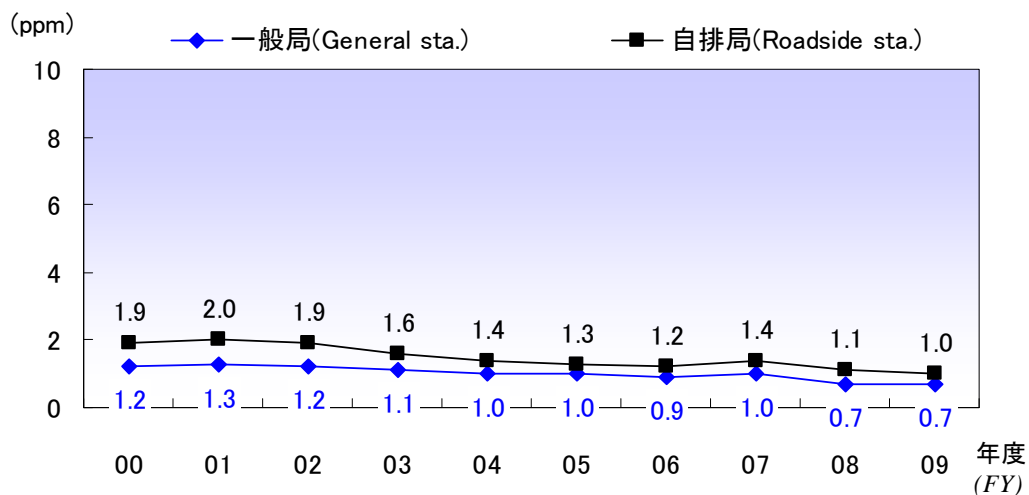
年平均値は、図5-3に示すとおり、長期間にわたり低濃度で推移し、田島一般局、自排局(4局平均)ともに横ばいで推移した。

また、日平均値の2%除外値をみると、図5-4に示すとおり、田島一般局では0.7ppmで前年度と同じ濃度であった。自排局(4局平均)では1.0ppmで前年度より0.1ppm減少した。



一酸化炭素の年平均値の推移(過去10年)  
(Trend of annual average for CO (the last ten years))

<図5-3>



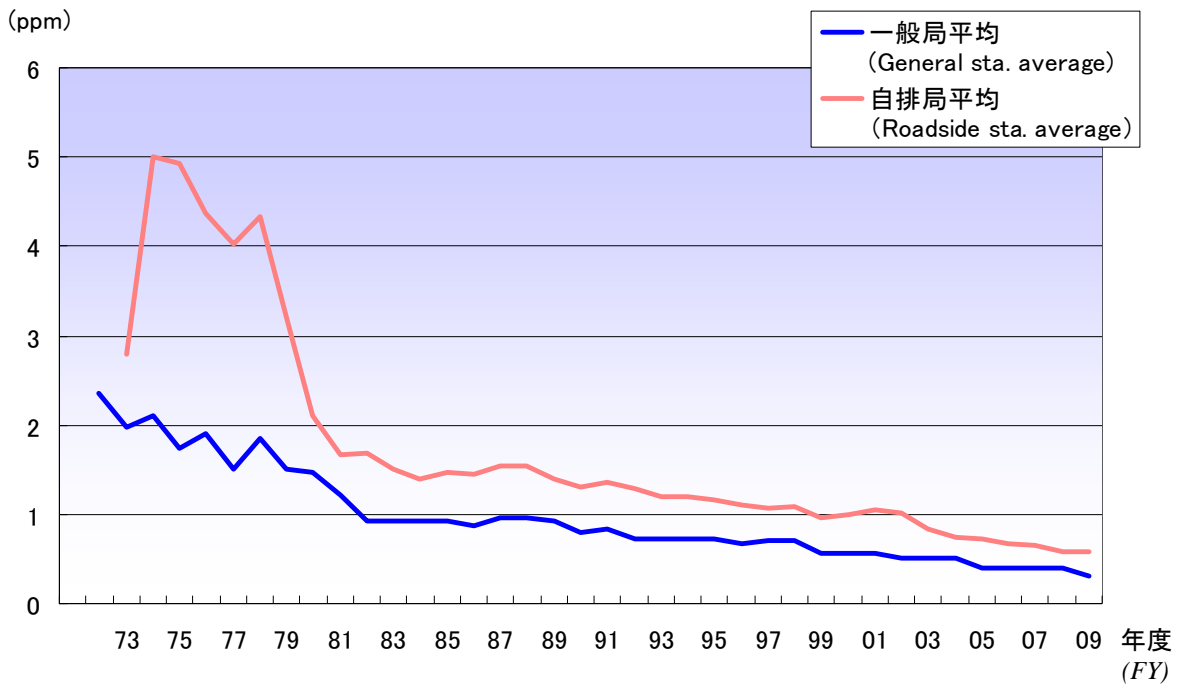
一酸化炭素の日平均値の2%除外値の推移(過去10年)  
(Trend of 2%-excepted value of daily average for CO (the last ten years))

<図5-4>

表5-2 一酸化炭素の年平均値の推移 (Trend of annual average for CO)

		単位:ppm																																							
年度(FY)		72	73	74	75	76	77	78	79	80	81	82	83	84	85	86	87	88	89	90	91	92	93	94	95	96	97	98	99	00	01	02	03	04	05	06	07	08	09		
一般局 (General sta.)	大 師 (Daishi)	1.8	1.6	(2.5)	1.8	2.3	1.3	1.7	1.2	1.4	1.3	—	—	—	—	—	—	—	—	—	—	—	—	—	—	—	—	—	—	—	—	—	—	—	—	—	—	—	—	—	—
	田 島 (Tajima)	2.6	(2.1)	2.6	0.6	1.4	(1.5)	1.5	1.6	1.0	0.8	0.8	0.8	0.8	0.8	0.8	0.8	0.9	0.9	0.8	0.8	0.7	0.7	0.7	0.7	0.6	0.7	0.7	0.6	0.6	0.6	0.5	0.5	0.5	0.4	0.4	0.4	0.4	0.3		
	川 崎 (Kawasaki)	2.7	2.2	1.9	1.7	1.2	1.5	1.5	1.7	1.3	1.2	0.9	1.1	1.1	1.1	1.0	1.1	1.1	1.1	0.8	0.9	0.8	0.8	0.8	0.8	0.8	0.8	0.8	0.6	0.6	0.6	—	—	—	—	—	—	—	—	—	
	幸(保健福祉センター) (Saiwa-hokenfukushisenjō)	2.3	1.9	1.4	1.6	1.5	1.3	1.9	1.0	1.5	1.4	—	—	—	—	—	—	—	—	—	—	—	—	—	—	—	—	—	—	—	—	—	—	—	—	—	—	—	—	—	—
	中 原 (Nakahara)	(2.2)	2.0	2.7	2.8	1.9	1.0	2.0	(1.4)	—	—	—	—	—	—	—	—	—	—	—	—	—	—	—	—	—	—	—	—	—	—	—	—	—	—	—	—	—	—	—	—
	高 津 (Takatsu)	(2.8)	2.1	2.1	(2.7)	2.4	1.8	2.4	1.8	1.9	1.6	1.1	0.9	0.9	0.9	0.8	1.0	0.9	0.8	0.8	0.8	0.7	0.7	0.7	0.7	0.6	0.6	0.6	0.5	0.5	0.5	—	—	—	—	—	—	—	—	—	
	多摩(保健所) (Tama:hokenjyo)	(2.5)	2.1	1.9	1.9	2.6	2.1	1.9	1.7	1.7	1.0	—	—	—	—	—	—	—	—	—	—	—	—	—	—	—	—	—	—	—	—	—	—	—	—	—	—	—	—	—	—
一般局平均 (General sta. average)	2.4	2.0	2.1	1.7	1.9	1.5	1.8	1.5	1.5	1.2	0.9	0.9	0.9	0.9	0.9	1.0	1.0	0.9	0.8	0.8	0.7	0.7	0.7	0.7	0.7	0.7	0.7	0.6	0.6	0.6	0.5	0.5	0.5	0.4	0.4	0.4	0.4	0.3			
自排局 (Roadside sta.)	池 上 (Ikegami)	—	—	—	—	—	—	—	—	—	1.4	1.4	1.5	1.4	1.4	1.6	1.5	1.5	1.4	1.4	1.3	1.3	1.3	1.3	1.3	1.2	1.2	1.2	1.0	1.0	1.0	0.9	0.9	0.8	0.8	0.7	0.7	0.6	0.6		
	新川通 (Shinkawadori)	—	—	(3.3)	2.9	2.8	3.2	(3.5)	2.8	1.8	1.3	2.2	1.7	1.5	1.5	1.5	1.8	1.7	1.6	1.4	1.4	1.3	1.2	1.2	1.1	1.1	0.9	1.0	1.0	0.9	1.0	0.9	—	—	—	—	—	—	—		
	日進町 (Nissincho)	—	—	—	—	—	—	—	—	—	—	—	—	—	—	—	—	—	—	—	—	—	—	—	—	—	—	—	—	—	—	—	—	—	—	—	—	—	—	—	
	市役所前 (Shiyakushomae)	—	2.8	2.6	3.0	3.1	2.7	2.7	2.3	2.3	2.6	1.5	1.2	1.2	1.2	1.1	1.1	1.1	1.1	1.1	1.1	1.0	0.9	1.0	0.8	0.9	0.9	0.9	0.7	—	0.9	0.9	0.8	0.7	0.7	0.7	0.6	0.6	0.6		
	遠藤町 (Endohcho)	—	(8.1)	7.4	8.6	7.2	6.5	(5.7)	(5.1)	(1.9)	2.0	2.2	2.0	1.9	2.0	1.7	2.0	2.2	1.4	1.3	1.3	1.2	1.2	1.0	1.1	1.0	1.0	1.0	0.9	1.1	1.1	1.1	1.0	0.9	0.9	0.8	0.8	0.7	0.7		
	木月 (Kituki)	—	(6.5)	(6.9)	(4.2)	4.0	3.7	6.4	5.5	(3.1)	(2.3)	2.0	1.3	1.2	1.2	1.1	1.2	1.1	1.1	1.1	1.1	—	—	—	—	—	—	—	—	—	—	—	—	—	—	—	—	—	—	—	
	中原平和公園 (Nakaharapeivakouen)	—	—	—	—	—	—	—	—	—	—	—	—	—	—	—	—	—	—	—	—	—	(1.3)	1.0	1.0	1.0	0.7	0.7	0.8	0.7	0.7	—	—	—	—	—	—	—	—		
	高津十字路 (Takatsuyujiro)	—	—	—	5.2	4.7	(3.9)	3.9	4.4	2.7	1.7	1.4	1.4	1.3	—	—	—	—	—	—	—	—	—	—	—	—	—	—	—	—	—	—	—	—	—	—	—	—	—	—	
	二 子 (Futago)	—	—	—	—	—	—	—	—	—	—	—	—	—	—	1.5	1.6	1.5	1.4	1.3	1.5	1.4	1.4	1.3	1.2	1.3	1.3	1.4	1.3	1.3	1.4	1.4	—	—	—	—	—	—	—	—	
	馬 絹 (Maseino)	—	—	—	—	—	—	—	1.5	1.3	1.3	1.4	1.4	1.2	1.4	1.4	1.4	1.4	1.3	1.4	1.3	1.3	1.2	1.2	1.2	1.1	1.0	1.0	0.9	0.9	—	—	—	—	—	—	—	—	—	—	
	宮前平駅前 (Miyamaedairaekimae)	—	—	—	—	—	—	—	—	—	—	—	—	—	—	—	—	—	—	—	—	—	—	—	—	—	—	—	—	—	—	—	—	—	—	—	—	—	—	—	—
	多摩区役所前 (Tamakuyakushomae)	—	—	—	—	—	—	(3.1)	2.7	2.4	2.2	2.2	2.1	1.8	2.1	2.1	2.1	2.2	2.2	1.7	1.7	(1.2)	—	—	—	—	—	—	—	—	—	—	—	—	—	—	—	—	—	—	—
	本村橋 (Honmurabashi)	—	—	—	—	—	—	—	—	—	—	—	—	—	—	—	—	—	—	—	—	—	—	(1.6)	1.3	1.4	1.3	1.3	1.1	1.0	0.9	1.0	0.8	—	—	—	—	—	—	—	
	柿 生 (Kakio)	—	—	—	—	—	—	—	—	—	0.9	0.8	1.0	1.0	0.9	1.0	1.1	1.1	1.0	1.1	1.5	1.5	1.3	1.4	1.4	1.4	1.3	1.4	1.2	1.2	1.2	—	—	—	—	—	—	—	—	—	
	自排局平均 (Roadside sta. average)	—	2.8	5.0	4.9	4.4	4.0	4.3	3.2	2.1	1.7	1.7	1.5	1.4	1.5	1.4	1.5	1.5	1.4	1.3	1.4	1.3	1.2	1.2	1.2	1.1	1.1	1.1	1.0	1.0	1.1	1.0	0.8	0.8	0.7	0.7	0.7	0.6	0.6		

注1( )は、年間測定時間が6,000時間未満  
 注2)柿生測定局は、1991年4月に測定局を道路端寄りに移動した。  
 注3)遠藤町測定局は2000年4月に、市役所前測定局は2000年8月に採取口を車道方向へ延長した。



**一酸化炭素の年平均値の推移**

(Trend of annual average for CO)

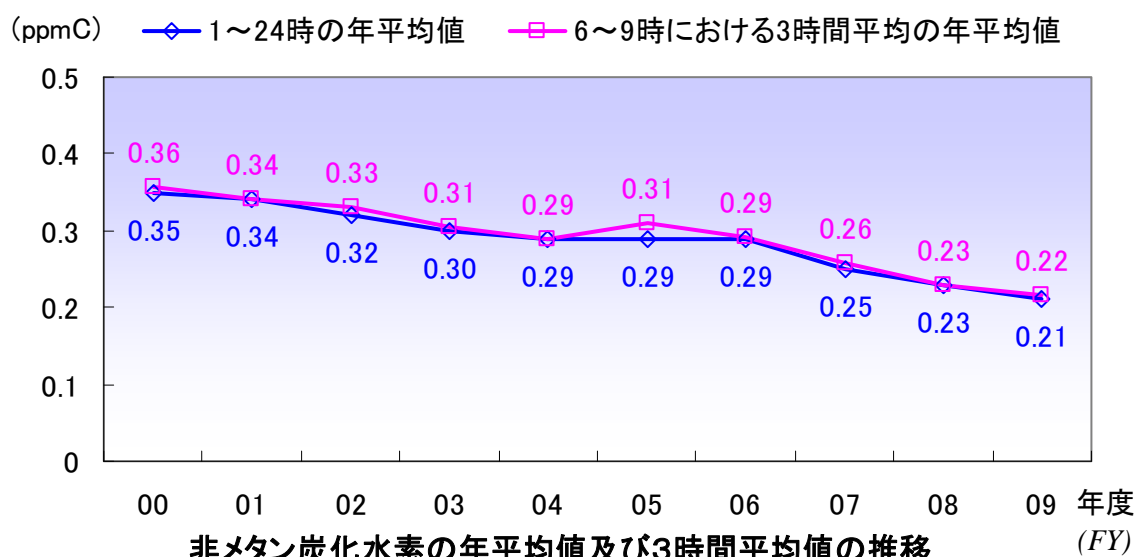
<図5-5>

## 2-6 炭化水素 (HC : Hydro Carbon)

### (1) 非メタン炭化水素の年平均値と3時間平均値の推移

(NMHC : Non-methane Hydro Carbon of Trend of annual average and three hours average)

非メタン炭化水素は、2009年度では前年度に比べて若干減少した。  
2009年度の年平均値(1~24時)(7局平均)は、図6-1に示すとおり、0.21ppmCで、  
前年度より0.02ppmC減少し、各測定局の年平均値は、0.19~0.25ppmCの範囲にあった。  
また、午前6時から9時までの3時間平均値の年平均値は0.22ppmCで、  
前年度より0.01ppmC減少し、各測定局の平均値は0.19~0.24ppmCの範囲にあった。

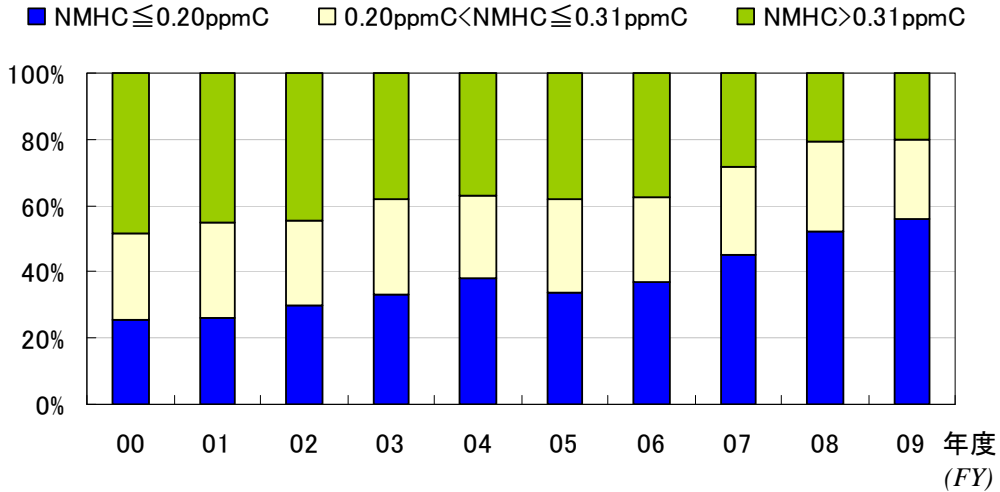


<図6-1>

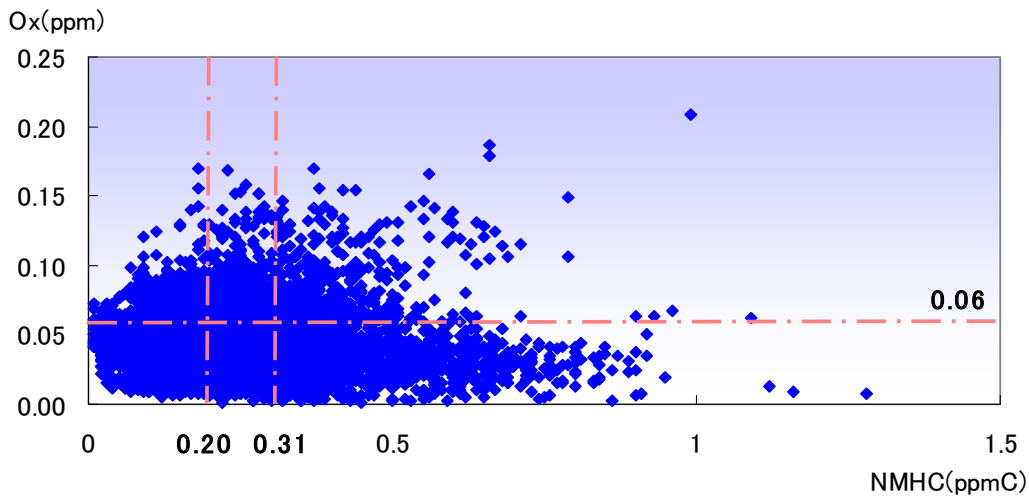
(参考) 指針値との比較

非メタン炭化水素の3時間平均値を「指針値\*」と比較すると、図6-2に示すように0.31ppmCを超えた割合は年々減少している。しかし、図3に示すように、非メタン炭化水素濃度が指針値以下であっても、オキシダント濃度が0.06ppmを超えることが見受けられる。

\* 指針値:「光化学オキシダントの生成防止のための大気中炭化水素濃度の指針値  
0.20ppmCから0.31ppmC (光化学オキシダントの日最高1時間値0.06ppmIに対応する値)」



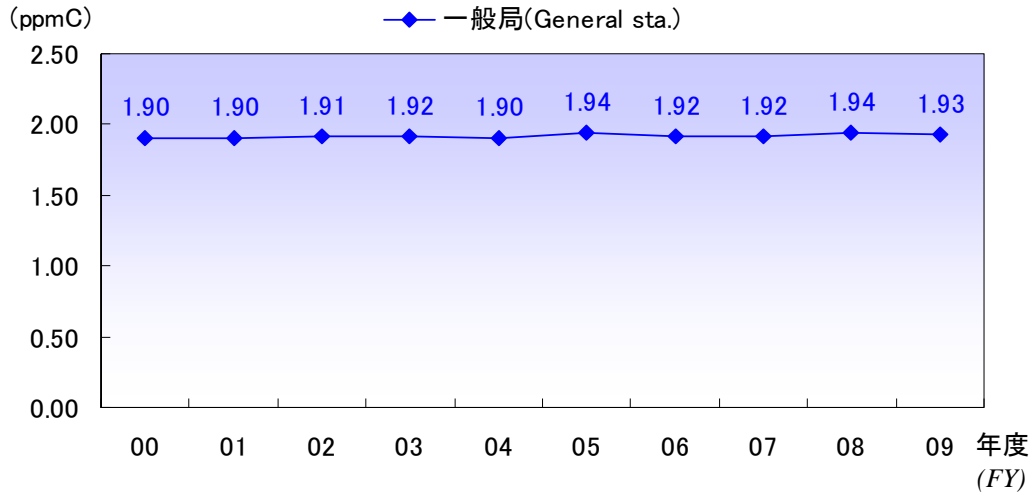
非メタン炭化水素の3時間平均値の濃度分布推移  
(Trend of concentration distribution of 3-hour average for NMHC)  
<図6-2>



NMHCの3時間平均値とOxの昼間の1時間値の最高値の関係  
(2007～2009年度)  
(Relationship between 3-hour average for NMHC and maximum for Ox : FY2007～2009)  
<図6-3>

## (2)メタンの年平均値の推移 ( $CH_4$ : Methane of Trend of annual average)

温室効果ガスの一つであるメタンの年平均値(7局平均)は、図6-4に示すとおり、1.93ppmCであり、経年的には横ばいで推移している。  
各測定局の年平均値は、1.87~1.97ppmCの範囲にあった。



**メタンの年平均値の推移(過去10年)**  
(Trend of annual average for  $CH_4$  (the last ten years))

<図6-4>



表6-1 非メタン炭化水素の年平均値 (Trend of annual average for NMHC)

単位: ppmC

年度 (FY)		77	78	79	80	81	82	83	84	85	86	87	88	89	90	91	92	93	94	95	96	97	98	99	00	01	02	03	04	05	06	07	08	09	
一般局 (General sta.)	大 師 (Daishi)	—	—	(0.62)	(0.56)	0.53	0.53	0.58	0.60	0.57	0.42	0.52	0.47	0.47	0.47	0.47	0.43	0.43	0.43	0.42	0.42	0.38	0.36	0.35	0.35	0.40	0.36	0.32	0.33	0.36	0.35	0.28	0.29	0.25	
	田 島 (Tajima)	—	—	0.45	0.47	0.47	0.49	0.50	0.46	0.45	0.43	0.50	0.44	0.50	0.45	0.45	0.40	0.40	0.38	0.36	0.37	0.36	0.39	0.34	0.32	0.34	0.33	0.37	0.30	0.27	0.26	0.24	0.23	0.21	
	川 崎 (Kawasaki)	0.99	0.90	0.59	0.60	0.64	(0.56)	(0.73)	0.51	0.52	0.52	0.56	0.53	0.50	0.56	0.52	0.45	0.43	0.43	0.39	0.41	0.36	0.36	0.31	0.32	0.31	0.28	0.27	0.26	0.25	0.25	0.22	0.20	0.19	
	幸(保健福祉センター) (Saiwai-hokenhukushisenta)	—	—	—	—	—	0.61	0.56	0.54	0.51	0.49	0.50	0.46	0.49	0.49	0.50	0.45	0.45	0.44	0.38	0.38	0.37	0.41	0.37	0.42	0.30	0.34	0.28	0.27	—	—	—	—	—	
	幸 (Saiwai)	—	—	—	—	—	—	—	—	—	—	—	—	—	—	—	—	—	—	—	—	—	—	—	—	—	—	—	—	0.34	0.31	0.25	0.26	0.21	
	中 原 (Nakahara)	—	—	—	—	0.60	0.58	0.60	0.52	0.51	0.58	0.53	0.48	0.48	0.47	0.47	0.41	0.41	0.38	0.36	0.38	0.36	0.37	0.32	0.32	0.34	0.33	0.33	0.27	0.30	0.29	0.29	0.26	0.23	
	高 津 (Takatsu)	0.82	0.85	0.58	0.66	0.62	0.58	0.63	0.64	0.53	0.39	0.55	0.42	0.46	0.52	0.58	0.50	0.50	0.50	0.51	0.52	0.43	0.44	0.38	0.36	0.38	0.34	0.31	0.30	0.31	0.32	0.26	0.24	0.22	
	多摩(保健所) (Tama-hokenjyo)	—	—	(0.62)	0.57	0.47	0.49	(0.50)	0.48	0.51	0.54	0.53	0.51	0.45	0.46	0.47	0.45	—	—	—	—	—	—	—	—	—	—	—	—	—	—	—	—	—	
	多 摩 (Tama)	—	—	—	—	—	—	—	—	—	—	—	—	—	—	—	—	—	0.43	0.38	0.36	0.37	0.33	0.36	0.32	0.31	0.30	0.25	0.25	0.27	0.28	0.27	0.21	0.20	0.19
	一般局平均 (General sta. average)	0.91	0.88	0.54	0.58	0.56	0.55	0.57	0.54	0.51	0.48	0.53	0.47	0.48	0.49	0.49	0.44	0.44	0.42	0.40	0.41	0.37	0.38	0.34	0.35	0.34	0.32	0.30	0.29	0.30	0.29	0.25	0.23	0.21	

注) ( )は、年間測定時間が6,000時間未満

表6-2 メタンの年平均値の推移 (Trend of annual average for CH<sub>4</sub>)

単位: ppmC

年度 (FY)		77	78	79	80	81	82	83	84	85	86	87	88	89	90	91	92	93	94	95	96	97	98	99	00	01	02	03	04	05	06	07	08	09	
一般局 (General sta.)	大 師 (Daishi)	—	—	(1.72)	(1.75)	1.81	1.83	1.90	1.91	1.92	1.90	1.88	1.94	1.93	1.95	1.97	1.97	1.95	1.93	1.94	1.94	1.90	1.96	1.92	1.93	1.94	1.93	1.94	1.93	1.98	1.96	1.95	1.98	1.97	
	田 島 (Tajima)	—	—	1.66	1.74	1.73	1.76	1.84	1.81	1.85	1.82	1.83	1.84	1.90	1.89	1.92	1.93	1.93	1.91	1.91	1.89	1.87	1.95	1.89	1.89	1.92	1.95	1.97	1.95	2.01	1.98	1.94	1.97	1.96	
	川 崎 (Kawasaki)	1.76	1.81	1.73	(1.75)	1.79	1.80	1.85	1.80	1.89	1.90	1.89	1.91	1.90	1.91	1.93	1.93	1.92	1.91	1.93	1.94	1.90	1.97	1.93	1.94	1.89	1.89	1.90	1.88	1.92	1.90	1.91	1.93	1.92	
	幸(保健福祉センター) (Saiwai-hokenhukushisenta)	—	—	—	—	—	1.77	1.80	1.82	1.83	1.84	1.86	1.85	1.89	1.89	1.92	1.91	1.90	1.90	1.91	1.92	1.88	1.94	1.90	1.92	1.92	1.94	1.94	1.93	—	—	—	—	—	
	幸 (Saiwai)	—	—	—	—	—	—	—	—	—	—	—	—	—	—	—	—	—	—	—	—	—	—	—	—	—	—	—	—	1.97	1.96	1.92	1.93	1.92	
	中 原 (Nakahara)	—	—	—	—	1.78	1.83	1.84	1.86	1.87	1.87	1.88	1.95	1.91	1.91	1.95	1.93	1.96	1.91	1.92	1.92	1.90	1.92	1.90	1.87	1.90	1.89	1.92	1.91	1.92	1.90	1.93	1.96	1.96	
	高 津 (Takatsu)	1.71	1.69	1.70	1.71	1.69	1.76	1.84	1.82	1.77	1.82	1.84	1.84	1.87	1.91	1.90	1.90	1.88	1.87	1.89	1.88	1.85	1.90	1.89	1.89	1.91	1.90	1.91	1.89	1.93	1.91	1.90	1.91	1.90	
	多摩(保健所) (Tama-hokenjyo)	—	—	(1.72)	1.73	1.73	1.78	1.83	1.81	1.82	1.85	1.87	1.83	1.85	1.86	1.88	1.88	—	—	—	—	—	—	—	—	—	—	—	—	—	—	—	—	—	—
	多 摩 (Tama)	—	—	—	—	—	—	—	—	—	—	—	—	—	—	—	—	—	1.90	1.87	1.88	1.87	1.82	1.88	1.87	1.88	1.85	1.85	1.86	1.83	1.87	1.86	1.86	1.88	1.87
	一般局平均 (General sta. average)	1.74	1.75	1.70	1.73	1.76	1.79	1.84	1.83	1.85	1.86	1.86	1.88	1.89	1.90	1.92	1.92	1.92	1.92	1.90	1.91	1.91	1.87	1.93	1.90	1.90	1.90	1.91	1.92	1.90	1.94	1.92	1.92	1.94	1.93

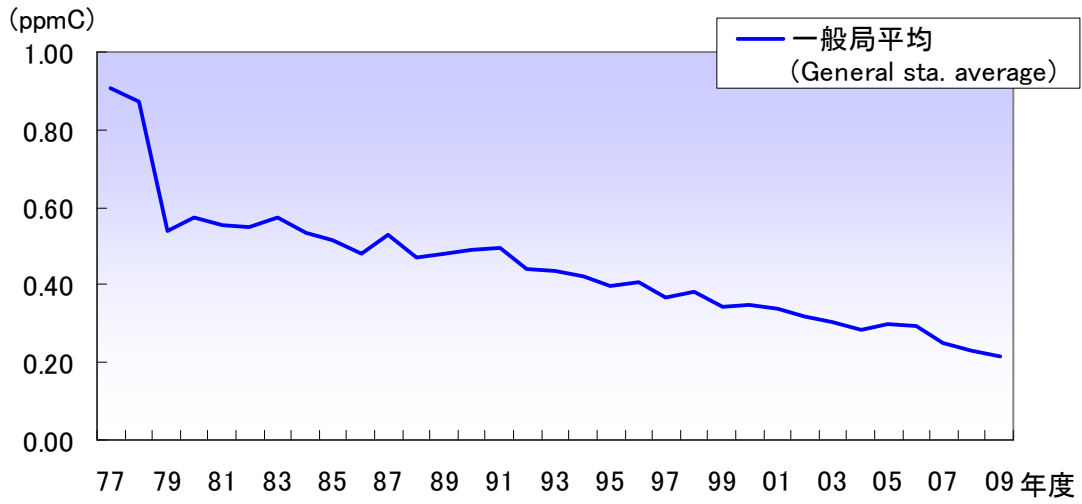
注) ( )は、年間測定時間が6,000時間未満

表6-3 全炭化水素の年平均値の推移 (Trend of annual average for THC)

単位: ppmC

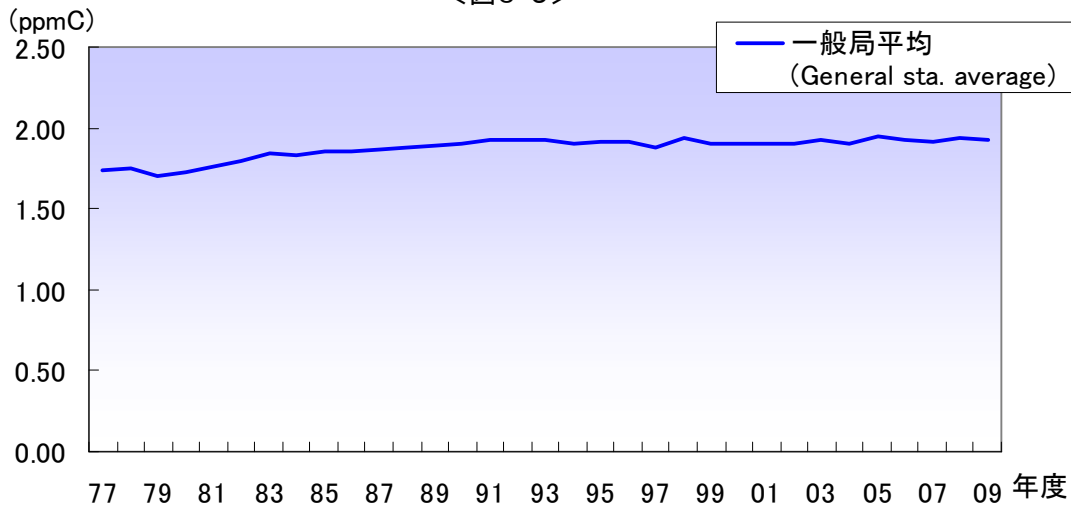
年度 (FY)		77	78	79	80	81	82	83	84	85	86	87	88	89	90	91	92	93	94	95	96	97	98	99	00	01	02	03	04	05	06	07	08	09	
一般局 (General sta.)	大 師 (Daishi)	—	—	(2.35)	(2.31)	2.34	2.36	2.48	2.51	2.49	2.33	2.40	2.41	2.41	2.42	2.44	2.40	2.38	2.36	2.36	2.36	2.28	2.32	2.27	2.28	2.34	2.29	2.26	2.26	2.35	2.31	2.23	2.27	2.22	
	田 島 (Tajima)	—	—	2.11	2.20	2.20	2.25	2.34	2.28	2.30	2.25	2.34	2.28	2.39	2.34	2.37	2.33	2.33	2.29	2.26	2.26	2.23	2.34	2.24	2.21	2.26	2.28	2.34	2.26	2.28	2.25	2.19	2.19	2.17	
	川 崎 (Kawasaki)	2.75	2.70	2.33	2.35	2.44	(2.36)	(2.58)	2.31	2.41	2.42	2.45	2.44	2.41	2.46	2.45	2.38	2.35	2.34	2.32	2.35	2.25	2.32	2.24	2.26	2.21	2.18	2.17	2.14	2.17	2.15	2.13	2.12	2.11	
	幸(保健福祉センター) (Saiwai-hokenhukushisenta)	—	—	—	—	—	2.38	2.36	2.37	2.34	2.33	2.35	2.32	2.38	2.38	2.41	2.37	2.36	2.35	2.29	2.30	2.25	2.35	2.27	2.37	2.22	2.28	2.22	2.21	—	—	—	—	—	
	幸 (Saiwai)	—	—	—	—	—	—	—	—	—	—	—	—	—	—	—	—	—	—	—	—	—	—	—	—	—	—	—	—	2.31	2.27	2.17	2.15	2.14	
	中 原 (Nakahara)	—	—	—	—	2.38	2.42	2.45	2.38	2.38	2.45	2.41	2.43	2.39	2.38	2.42	2.34	2.36	2.29	2.29	2.30	2.26	2.30	2.22	2.19	2.24	2.22	2.26	2.18	2.23	2.19	2.22	2.22	2.18	
	高 津 (Takatsu)	2.55	2.54	2.28	2.37	2.31	2.34	2.47	2.46	2.30	2.21	2.38	2.26	2.34	2.44	2.48	2.40	2.38	2.37	2.40	2.40	2.28	2.33	2.27	2.25	2.28	2.24	2.22	2.19	2.24	2.23	2.16	2.15	2.13	
	多摩(保健所) (Tama-hokenjyo)	—	—	(2.34)	2.30	2.20	2.27	(2.32)	2.29	2.33	2.39	2.39	2.35	2.30	2.32	2.35	2.32	—	—	—	—	—	—	—	—	—	—	—	—	—	—	—	—	—	—
	多 摩 (Tama)	—	—	—	—	—	—	—	—	—	—	—	—	—	—	—	—	—	2.33	2.25	2.24	2.24	2.15	2.24	2.19	2.18	2.15	2.10	2.10	2.15	2.13	2.07	2.08	2.06	
	一般局平均 (General sta. average)	2.65	2.62	2.24	2.31	2.31	2.34	2.42	2.37	2.36	2.34	2.39	2.36	2.37	2.39	2.42	2.36	2.36	2.32	2.31	2.32	2.24	2.31	2.24	2.25	2.24	2.23	2.22	2.19	2.25	2.22	2.17	2.17	2.14	

注) ( )は、年間測定時間が6,000時間未満



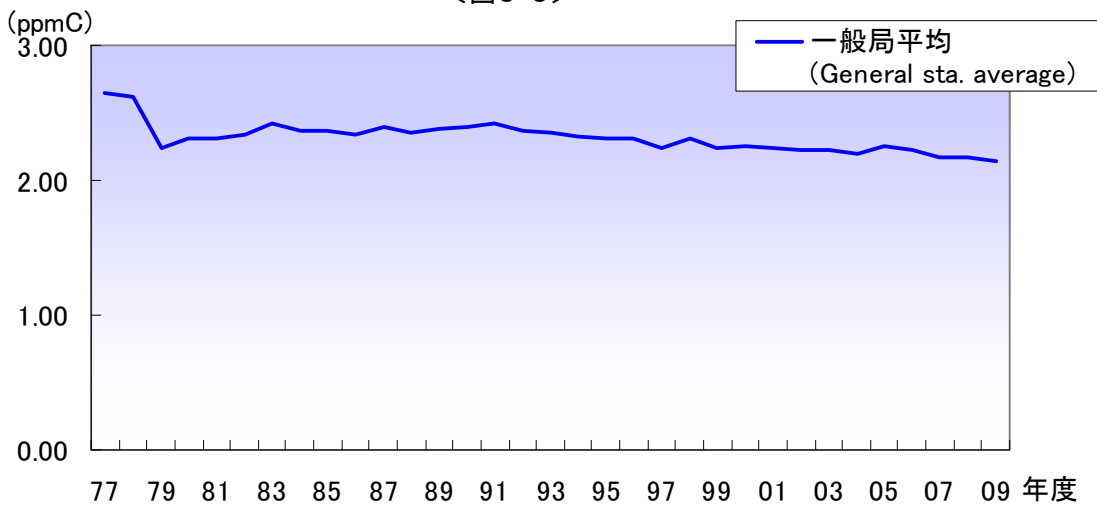
非メタン炭化水素の年平均値の推移  
 (Trend of annual average for NMHC)

<図6-5>



メタンの年平均値の推移  
 (Trend of annual average for CH<sub>4</sub>)

<図6-6>



全炭化水素の年平均値の推移  
 (Trend of annual average for THC)

<図6-7>

## 2-7 微小粒子状物質 (FPM: Fine Particulate Matter)

### (1) 微小粒子状物質の測定について (About FPM Monitoring)

微小粒子状物質(以下、「PM2.5」)の大気環境中での実態把握のために平成12年度から田島(一般局)及び池上(自排局)の2測定局で測定を開始し、平成21年度に新たに高津(一般局)及び二子(自排局)で測定を開始し、市内4測定局で測定を行っている。各測定局の測定機及び設置年月は表7-1のとおりである。

表7-1 各測定局の自動測定機及びその設置年月

測定局		設置されている自動測定機	設置年月
一般局 (General sta.)	田島 (Tajima)	Series 1400a (RUPPRECHT & PATASHNICK社製)	2000.4~ 2009.11
		Model 1405-DF (Thermo Fisher Scientific社製)	2009.11~
	高津 (Takatsu)	Model 5030 SHARP Monitor (Thermo Fisher Scientific社製)	2009.3~
自排局 (Roadside sta.)	池上 (Ikegami)	Series 1400a (RUPPRECHT & PATASHNICK社製)	2000.7~
	二子 (Futago)	Model 5030 SHARP Monitor (Thermo Fisher Scientific社製)	2010.2~

PM2.5については2009年9月9日付けで環境基準が告示され、2010年3月31日付けで大気汚染防止法第22条の規定に基づく大気汚染の状況の常時監視に関する事務の処理基準(以下、「事務処理基準」)が示されている。

2009年度の測定結果を表7-2に示す。2009年度の測定データは、事務処理基準の告示前であることから環境基準の評価対象とはならない。

表7-2 微小粒子状物質(PM2.5)の測定結果

測定局 (Monitoring station)		年平均値 (Annual average)	1日平均値の年間98 パーセンタイル値 (注1) (98%value of daily average)	有効測定日数 (Valid monitoring day)
		$\mu\text{g}/\text{m}^3$	$\mu\text{g}/\text{m}^3$	日 (days)
一般局 (General sta.)	田島 (Tajima)	17.5	38.8	347
	高津 (Takatsu)	15.1	38.7	363
自排局 (Roadside sta.)	池上 (Ikegami)	17.8	35.9	355
	二子 (Futago)	(19.4)	(40.4)	55

※二子局は有効測定日数が250日に達していないため参考値

表7-3 PM2.5の年平均値の推移 (Trend of annual average for PM2.5)

		00	01	02	03	04	05	06	07	08	09
一般局 (General sta.)	田島 (Tajima)	22.7	23.1	20.4	19.4	18.4	19.5	19.9	20.3	15.8	17.5
	高津 (Takatsu)	-	-	-	-	-	-	-	-	-	15.1
自排局 (Roadside sta.)	二子 (Futago)	-	-	-	-	-	-	-	-	-	(19.4)
	池上 (Ikegami)	(36.1)	34.5	31.2	27.7	26.5	24.6	22.6	21.1	20.8	17.8

表7-4 PM2.5の1日平均値の年間98パーセンタイル値の推移 (Trend of 98% value of daily average for PM2.5)

		00	01	02	03	04	05	06	07	08	09
一般局 (General sta.)	田島 (Tajima)	49.5	52.2	45.7	44.2	40.9	42.5	43.9	47.2	36.1	38.8
	高津 (Takatsu)	-	-	-	-	-	-	-	-	-	38.7
自排局 (Roadside sta.)	二子 (Futago)	-	-	-	-	-	-	-	-	-	(40.4)
	池上 (Ikegami)	(70.8)	67.6	60.9	52.4	53.2	47.4	43.2	45.5	41.7	35.9

※( )内の数値は有効測定日数(250日)に達していないため参考値  
 ※田島局は2009年11月12日までSeries 1400a

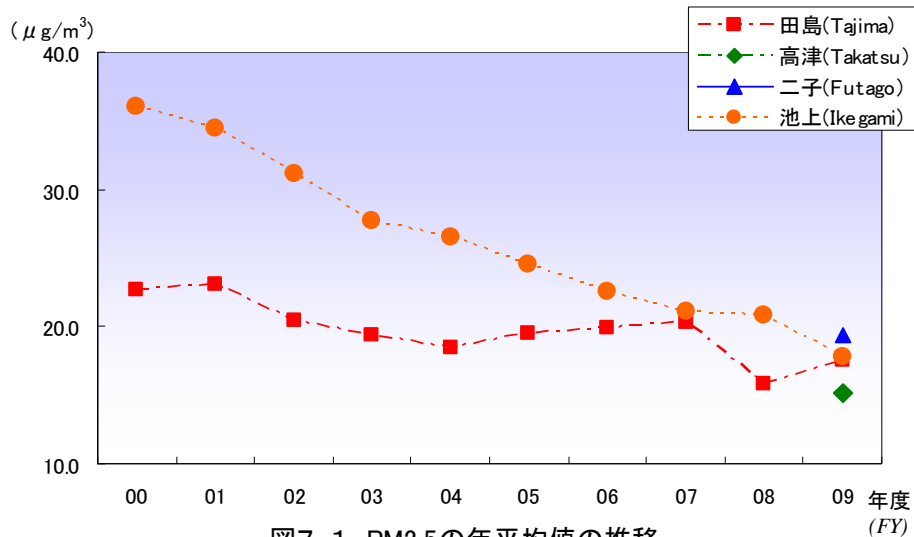


図7-1 PM2.5の年平均値の推移 (Trend of annual average for PM2.5)

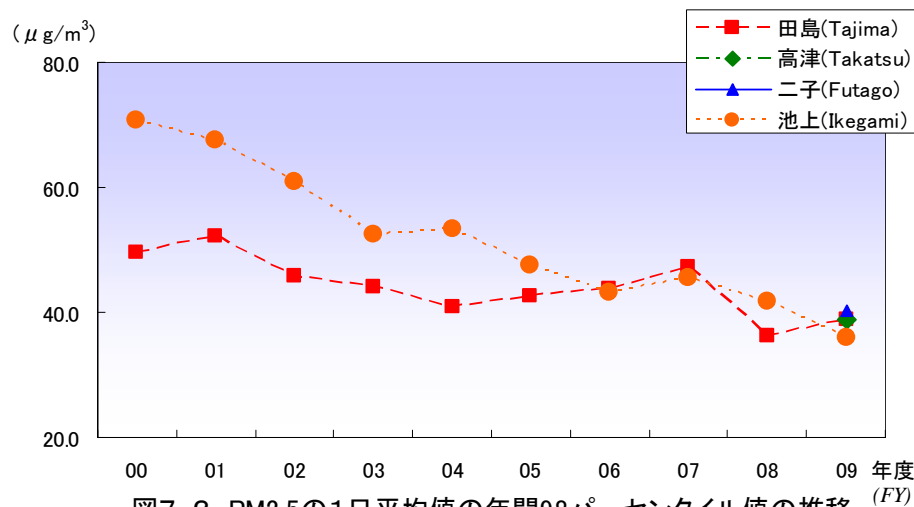


図7-2 PM2.5の1日平均値の年間98パーセンタイル値の推移 (Trend of 98% value of daily average for PM2.5)

## 2-8 酸性雨 (Acid Rain)

### (1) 測定地点 (Monitoring points)

麻生局及び公害研究所(川崎区田島町)の2地点で実施している。麻生局は1991年8月から、公害研究所は2003年10月から測定を開始した。

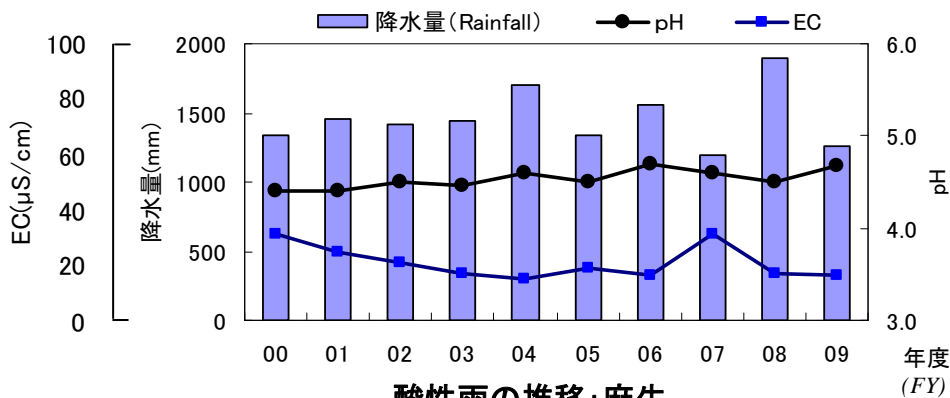
### (2) 測定項目 (Monitoring items)

測定項目は、雨水のpH及び導電率(EC)について測定を行った。pH及びECの測定は酸性雨自動分析装置により降水量0.5mmごとに行った。

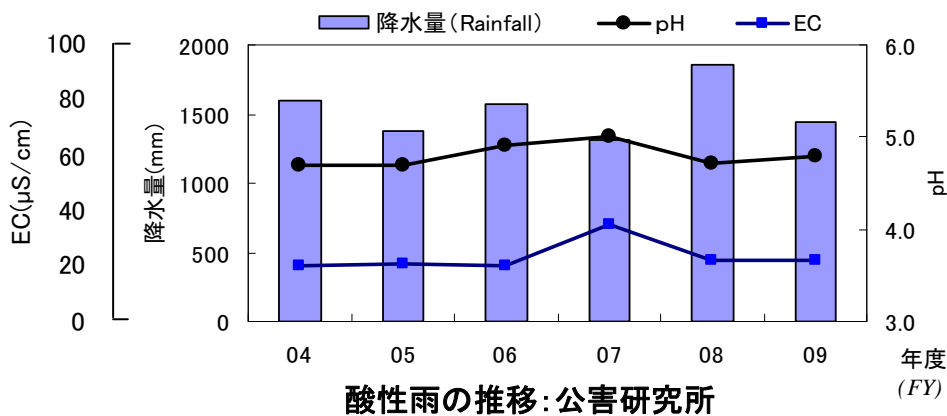
### (3) 年平均値 (Annual average)

麻生局におけるpHの年平均値は4.7であり、ECの年平均値は16 $\mu$ S/cmであった。  
公害研究所におけるpHの年平均値は4.8であり、ECの年平均値は22 $\mu$ S/cmであった。

麻生局及び公害研究所におけるpH、EC等の年平均値の推移は図のとおりである。



酸性雨の推移: 麻生  
(Trend of annual average for pH and EC in Acid Rain: Asao)  
<図8-1>



酸性雨の推移: 公害研究所  
(Trend of annual average for pH and EC in Acid Rain:  
Kawasaki Municipal Research Institute for Environmental Protection)  
<図8-2>

表8-1 酸性雨の推移 (Trend of annual average for pH and EC in Acid Rain)

単位:雨量 mm EC  $\mu$ S/cm

年度 (FY)		92	93	94	95	96	97	98	99	00	01	02	03	04	05
麻生 (Asao)	降水量 (Rainfall)	1361.0	1616.5	1241.0	1169.5	1287.5	1351.5	1607.0	1388.0	1334.0	1451.0	1412.5	1440.0	1698.5	1341.0
	pH	4.5	4.6	4.5	4.5	4.5	4.5	4.6	4.5	4.4	4.4	4.5	4.5	4.6	4.5
	EC	32	19	35	32	18	23	20	20	31	25	21	17	15	19
公害研究所 (Kawasaki M.R.I)	降水量 (Rainfall)	—	—	—	—	—	—	—	—	—	—	—	—	1599.5	1378.5
	pH	—	—	—	—	—	—	—	—	—	—	—	—	4.7	4.7
	EC	—	—	—	—	—	—	—	—	—	—	—	—	20	21

年度 (FY)		06	07	08	09
麻生 (Asao)	降水量 (Rainfall)	1557.5	1197.5	1898.0	1254.0
	pH	4.7	4.6	4.5	4.7
	EC	16	31	17	16
公害研究所 (Kawasaki M.R.I)	降水量 (Rainfall)	1566.5	1309.0	1863.5	1437.0
	pH	4.9	5.0	4.7	4.8
	EC	20	35	22	22

注)麻生局は1991年8月から、公害研究所は2003年10月から測定を開始した。

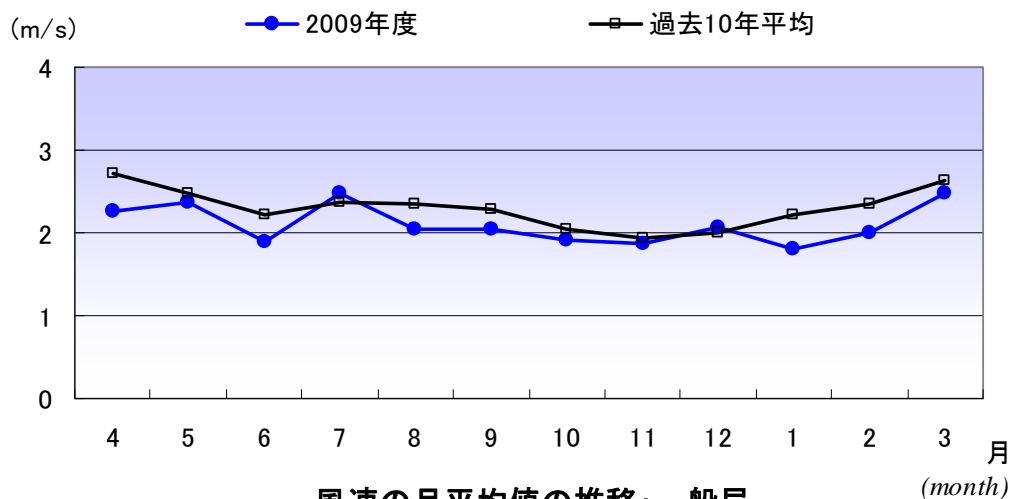
## 2-9 気象 (Meteorology)

### (1) 風向 (WD : Wind direction)

風配図を図9-1 (55ページ)に示す。

### (2) 風速 (WS : Wind speed)

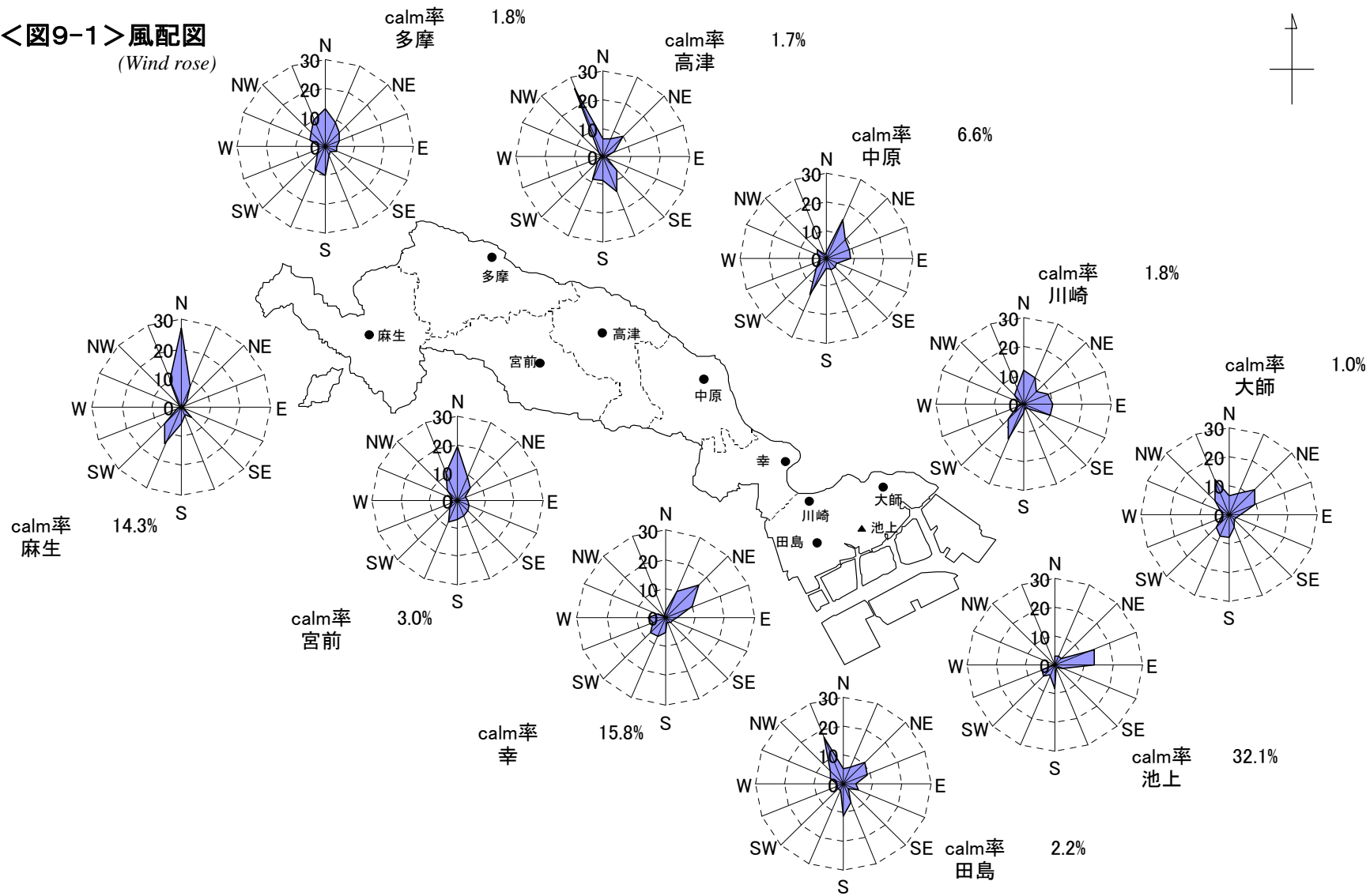
風速の月平均値の推移を図9-2に示す。風速は過去10年平均(1999～2008年度)を下回る月が多かった。



風速の月平均値の推移:一般局  
(Trend of monthly average for wind speed: General sta.)

<図9-2>

<図9-1> 風配図  
(Wind rose)



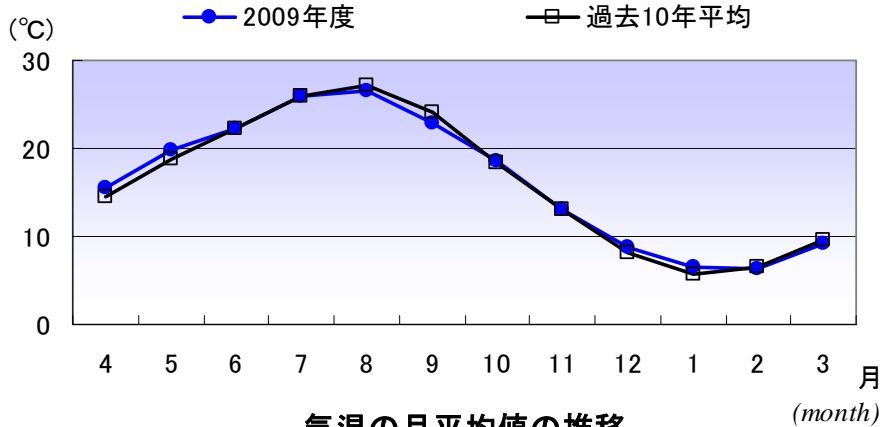


(3) 気温 (TEMP : Temperature)

気温の月平均値の推移を図3に示す。過去10年平均(1999～2008年度)に比べ、9月が1℃以上低く、5月が1℃以上高かった。

また、2009年度における最高気温は、7月16日の14時に宮前局で測定された34.3℃であった。真夏日(日数)は、宮前局の44日が最多であった。

最低気温は、1月15日の7時に多摩局で測定された-2.3℃であった。冬日(日数)は、多摩局の17日が最多であった。



気温の月平均値の推移  
(Trend of monthly average for TEMP)  
<図9-3>

表9-1 気温の測定結果  
(Measurement Result for TEMP)

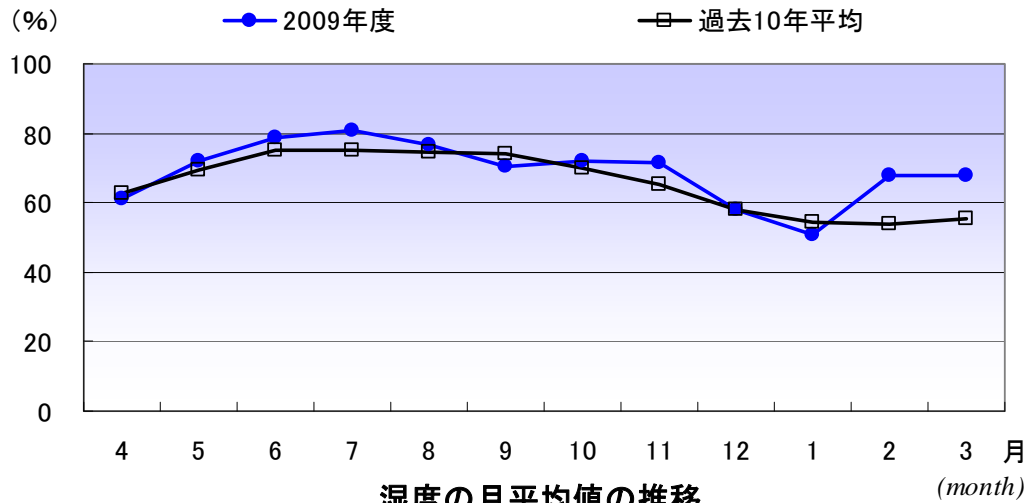
測定局 (Monitoring Station)	大師 (Daishi)	田島 (Tajima)	川崎 (Kawasaki)	幸 (Saiwai)	中原 (Nakahara)
平均気温(°C) (Average temperature)	16.6	16.8	16.5	16.4	16.7
最高気温(°C) (Maximum temperature)	32.9	32.9	34.1	33.7	33.9
最低気温(°C) (Minimum temperature)	0.0	-0.3	0.1	-1.3	-0.4
真夏日(日数)…注1 (Days that maximum temperature is above 30 °C)	29	29	32	28	42
熱帯夜(日数)…注2 (Days that temperature stays above 25 °C)	18	19	19	14	20
冬日(日数)…注3 (Days that minimum temperature is less than 0 °C)	0	2	0	7	4
測定局 (Monitoring Station)	高津 (Takatsu)	宮前 (Miyamae)	多摩 (Tama)	麻生 (Asao)	
平均気温(°C) (Average temperature)	16.5	16.2	16.0	15.5	
最高気温(°C) (Maximum temperature)	33.5	34.3	33.8	33.5	
最低気温(°C) (Minimum temperature)	-0.9	-2.2	-2.3	-2.0	
真夏日(日数)…注1 (Days that maximum temperature is above 30 °C)	33	44	35	25	
熱帯夜(日数)…注2 (Days that temperature stays above 25 °C)	19	16	13	4	
冬日(日数)…注3 (Days that minimum temperature is less than 0 °C)	4	12	17	16	

(注1)真夏日…日最高気温が30℃以上の日 (注2)熱帯夜…日最低気温が25℃以上の日

(注3)冬日…日最低気温が0℃未満の日

#### (4)湿度 (HUM: Humidity)

湿度の月平均値の推移を図9-4に示す。  
過去10年平均(1999～2008年度)に比べ、2月及び3月が10%以上高かった。



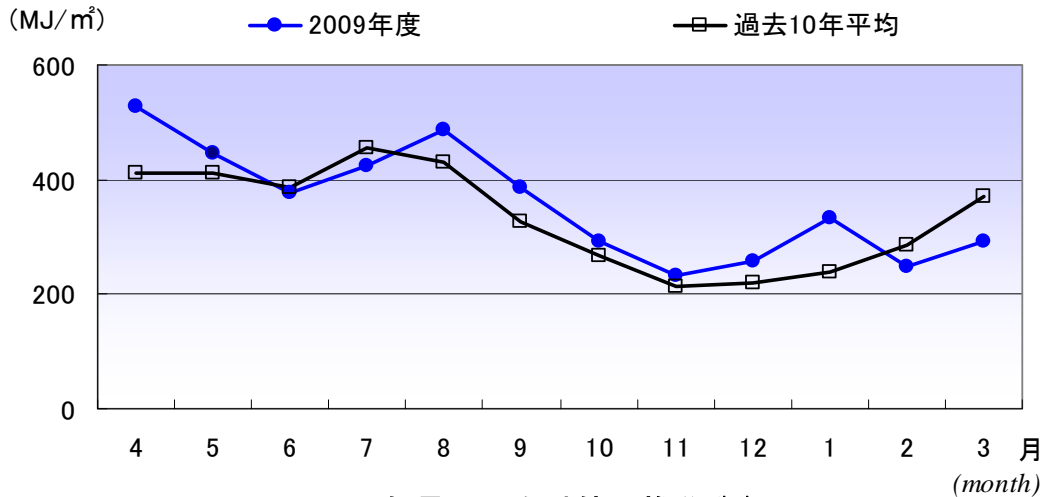
湿度の月平均値の推移  
(Trend of monthly average for HUM)

<図9-4>

## (5) 日射量 (Quantity of insolation)

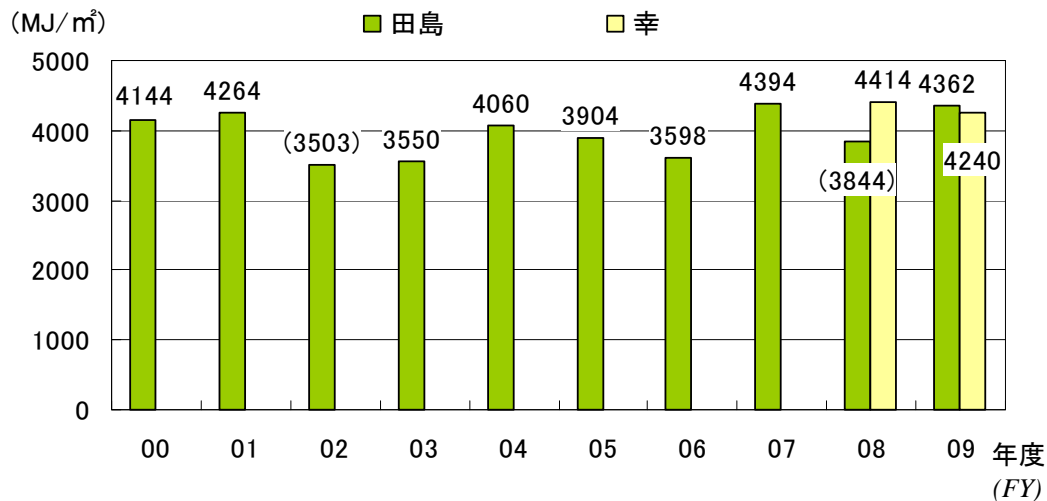
日射量の月合計値の推移を図9-5に示す。過去10年平均(1999～2008年度)に比べ、日射量は4月が100MJ/m<sup>2</sup>以上多かった。

また、図9-6に示すとおり、日射量の年合計値は田島局が4362MJ/m<sup>2</sup>、幸局が4240MJ/m<sup>2</sup>であった。



日射量の月合計値の推移<sup>\*1)\*2)</sup>  
(Trend of monthly total quantity of insolation)

<図9-5>



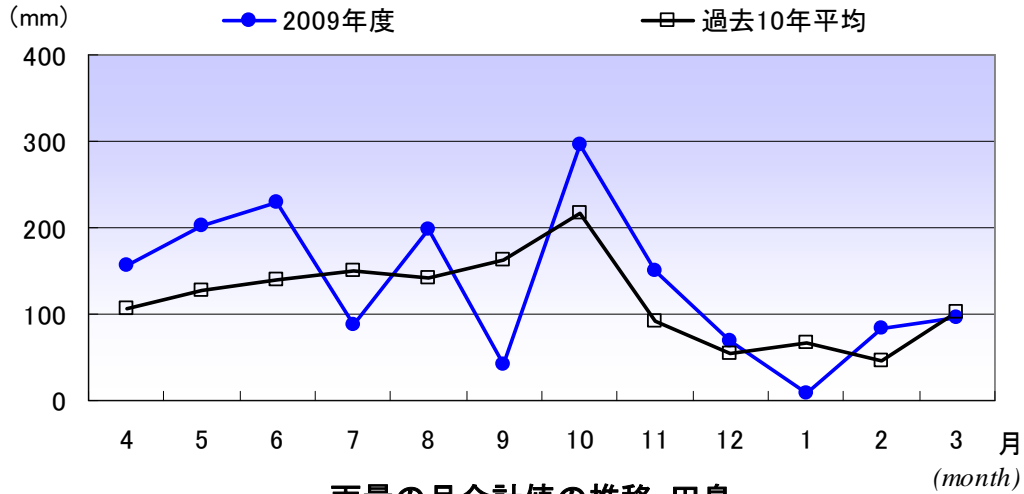
日射量の年合計値の推移<sup>\*2)\*3)\*4)</sup>  
(Trend of yearly total quantity of insolation)

<図9-6>

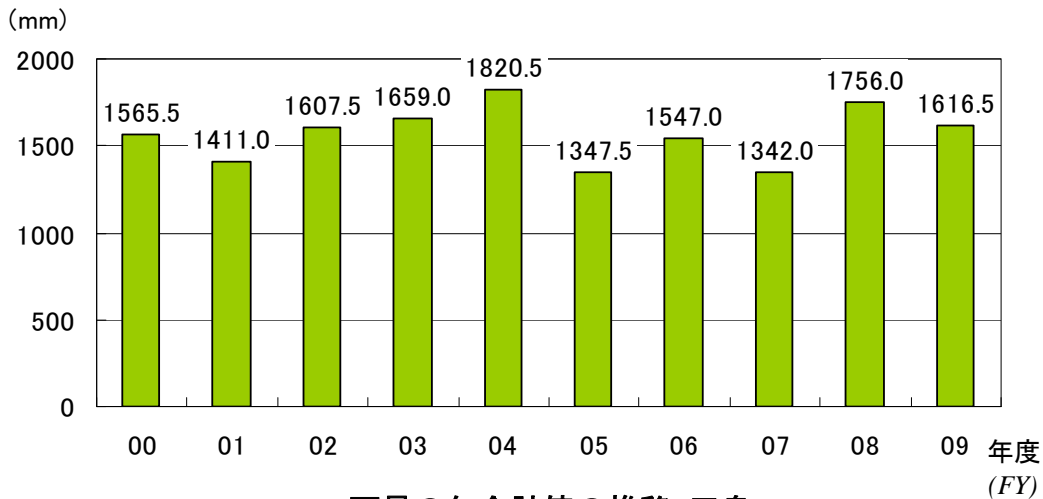
- \*1) 2007年10月までは田島局のみのデータ、11月からは田島局及び幸局の平均値を使用
- \*2) 2008年5月に田島局の局舎工事による欠測があるため参考値
- \*3) 2002年度は、8月に測定機故障による欠測があるため参考値
- \*4) 2007年度幸局は10月24日18:00から測定を開始しているが、測定時間が1年に満たないため図9-6には掲載していない。

(6)雨量 (RAIN: Rainfall)

雨量の月合計値の推移を図9-7に示す。過去10年平均(1999～2008年度)に比べ、雨量は9月が100mm以上少なかった。  
また、図9-8に示すとおり、雨量の年合計値は1616.5mmであった。



雨量の月合計値の推移: 田島  
(Trend of monthly total rainfall: Tajima)  
<図9-7>



雨量の年合計値の推移: 田島  
(Trend of yearly total rainfall: Tajima)  
<図9-8>